

장기비전 2001-02

21C 시대 조류와 동북아시아  
- 時論으로서의 동북아 경제 공동체 -

2001. 4.

박 정 동

한 국 개 발 연 구 원

# 21C

## - 試論 -

### 1. 21C 1)

가. GATT WTO

1995 (WTO) 가 GATT  
가

GATT 가

WTO

---

1) 21C  
『成長動力』, 韓國開發研究院, 2000. 10

·  
< 1>

GDP 1970 1970  
6.0% 가 1980  
3.7% 1990 6.1%

·  
, 가 .  
, 가  
가 가  
가 , 가  
가 ,

< 1> , GDP 가

( : %)

	1971 80	1981 90	1991 98
GDP	4.3	3.0	1.8
	6.0	3.7	6.1
	20.2	6.3	7.9
	16.7	3.6	4.7 <sup>1)</sup>
	27.4	- 2.2	3.8 <sup>1)</sup>
	19.0	8.3	7.2 <sup>1)</sup>
	-	6.9	8.1 <sup>1)</sup>

: 1) 1991 97 가 .

: WTO, International Trade Statistics, .

IMF, International Financial Statistics, .

가 ( < 2 > ) . 1980 GATT 가

가 . WTO 가 가

< 2 > .

( : % )

	1981 85				1991 95			
	EU	NAFTA			EU	NAFTA		
E U	18.1	3.4	1.9	34.0	24.1	3.3	3.4	38.0
NAFTA	3.6	7.1	3.5	18.5	3.4	7.3	4.4	17.8
	2.3	5.3	6.4	18.2	4.5	6.8	12.0	26.0
	35.7	20.9	17.6	100.0	39.1	20.0	23.8	100.0

: , ASEAN, NIES 38 .  
: IMF, *Direction of Trade Statistics*, .

. FDI(Foreign Direct Investment)

가 . FDI

. FDI

1980 가 FDI 1991  
 95 가 가 , 1996  
 (< 3> ).

< 3> FDI 가

( : %)

	1981 85	1986 90	1991 95	1996 98
FDI	-0.1	24.3	19.6	25.7
FDI	3.0	27.3	15.9	22.5
FDI	-	17.9	9.6	13.7
FDI	5.0	21.3	10.5	13.3
M&A	-	21.0	30.2	44.9
	2.0	16.6	10.7	11.9

: M&A 50%

: UN, *World Investment Report*,

FDI 가 가 (cross-border  
 M&A) . 1980 가

M&A

3가

: 70 80%

- 가 M&A가

M&A 가,

M&A : 1990

M&A가

M&A가

M&A가

M&A 가 :

(Daimler - Benz)

(Chrysler)  
가

가

FDI

가

가

가

가

( < 4 > ).

< 4 >

( : , %)

	1990	1993	1995	1996	1997
1)	4,319	8,186	12,843	15,716	17,693
/ GDP	2.1	3.5	4.6	5.5	6.2

: 1) , , , CP .

: OECD, Financial Market Trends,

WEFA, World Economic Outlook, .

가

가 가

2)

3)

1990

WTO

(APEC),

(NAFTA),

(EU)

(< 5>

). WTO

가

2

EU

, EC가

가

2)

가

3)

가 WTO가

가

< 5>

( : )

	1969	1970 79	1980 89	1990	
歐 洲	1	2	0	36	39
.	2	1	15	22	40
.	0	0	1	2	3
	0	0	3	1	4
	2	2	0	4	8
	1	1	1	4	7
	6	6	20	69	101

: (reciprocal) 가  
 , 1996 7 WTO IMF 가  
 , (non-reciprocal)

: (JETRO), 『1996年 ジェトロ白書』, 1997.

2

NICs,

3

4)

2.

21C

21C

가.

21C

4)

3

90%

( ) NAC(NIEs, ASEAN, )가 擡頭

. , , , 가

. 가 , , ( )

가 .

가.

, 가 . 21C 가

, 가 가 가 가 가 가

가 가 가 가 가 가

3 ( . . . )  
, 3

가 , Asia

Asia 가

가

가 가

가

3

. . 3

3

가

가

3

3.

5)

1980

· , · , · , ·

1985

가

가

, 1985

가

1989

가

1990

가

, 1992

가

1988 9

“ ”

(Northeast Asia Economic Zone)

Center)

“

1988 10 가 EWC(East-West

”가

1990 EWC

가

“

”

1994

“

”

가

1999 11

ASEAN+3

· · 3

5) , “ · ·

”, KDI

, 2000. 5. 10.

6)

가

가

.

.

.

.

,

,

.

.

,

,

.

가

,

가

가

,

가

가

가

.

1

,

,

,

,

,

.

6)

.

,

,

,

.

,

「

」,

『

』,

, 1996

.

EU, ASEAN, NAFTA  
가

가

· · 3

3

가

가

3

4.

가.

1)

1980  
28%

75%

1998

가

가 67.9%

가

2) '97

가

3가

2005) 가 10 5 (2001  
2000 3 16

가

가

:

가

:

,

,

3

:

,

:

,

,

가

,

,

가

baby boom

21C

1)

(vintage)

'92

9.3

'97

10.5

, ) 가 12 ( , ,  
 (純 / stock) 1990  
 2)  
 , 가 가  
 가 가  
 1.5% , ½ 가 , 가  
 , 2000 2025  
 , 가 2025  
 , 가  
 가  
 , 2가

21C

上記 2가

가

가

,

( )

,

.

가가

[ ]

가 (value-chain) 가

가

가

가

7)

,

近年

가

가

가 가

가

7)

가가

가

가

가

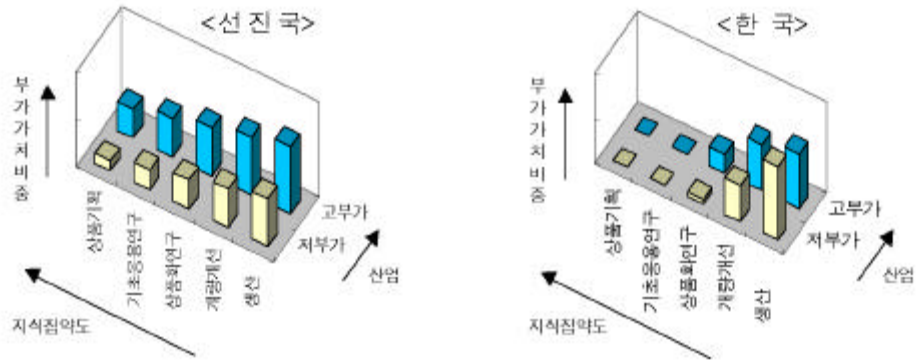
가 (value-chain)

/

‘ 가가 ’가

[ ]

:



FDI 80

(intra-regional trade)

가 , 가  
 가 , 가  
 가 , A/S

가

5.

8) – SOC

가

,

,

SOC

가

,

,

SOC

,

,

,

가

,

---

8)

(森嶋通夫)

森嶋通夫, 『なせ日本は没落するか』, 岩波書店, 1999, 森嶋通夫, 『日本の選擇』, 岩波書店, 1996.

가 , ,  
가 ,  
가 가 , ,  
一様化 .

가

가

가

**6. : Win - Win**

21C 가 가 , 가  
가 .

(EU)가

가

UN

UN

EU, AU(Asian Union)

EU

가

가

가

가

가

( )

,

가

( )

Win - Win  
(Organizational Innovation)

私的資本

가

IMF

21C

가 偏在

一國

9) 가

9)

, 1996; , 「 : 『 7 , 『 7 ,





< 4> 가

( : )

	1990	-	585	12,638	519	1	1	13,743	65,015
	2000	-	9,329	19,871	1,390	778	37	31,405	125,505
	2010	-	35,599	28,812	3,440	2,951	91	70,893	244,250
	1990	2,503	-	8,999	2,239	358	30	14,129	62,063
	2000	7,247	-	18,795	6,816	1,012	411	34,281	147,653
	2010	27,715	-	54,422	28,626	3,775	1,213	115,749	461,798
	1990	17,450	6,129	-	2,563	176	14	26,332	286,770
	2000	20,800	29,363	-	5,478	555	174	56,369	468,614
	2010	28,802	72,650	-	10,609	1,257	257	113,574	756,030
	1990	332	1,926	3,114	-	1,516	1,694	8,583	103,911
	2000	1,084	11,018	5,480	-	312	213	18,108	99,677
	2010	3,442	42,991	11,783	-	669	319	59,204	235,972
	1990	11	112	300	1,047	-	n.a.	1,470	1,657
	2000	664	1,261	635	285	-	6	2,850	4,743
	2010	1,648	3,203	794	352	-	5	6,003	10,908
	1990	2	10	18	742	n.a.	-	772	n.a.
	2000	30	371	131	139	4	-	675	1,038
	2010	75	1,242	215	229	7	-	1,768	2,947
	1990	20,298	8,762	25,068	7,111	2,052	1,738	65,028	519,416
	2000	29,824	51,343	44,912	14,108	2,661	840	143,688	-
	2010	61,682	155,685	96,026	43,256	8,658	1,885	367,191	-
	1990	70,078	48,015	231,226	120,964	2,502	n.a.	472,784	-
	2000	126,379	116,975	358,106	110,000	5,015	1,200	-	-
	2010	229,905	323,246	641,296	240,000	13,508	2,900	-	-

: KRIHS, GEM, Transforming, Korea into a Logistic Centre for Northeast Asia, 1998.