

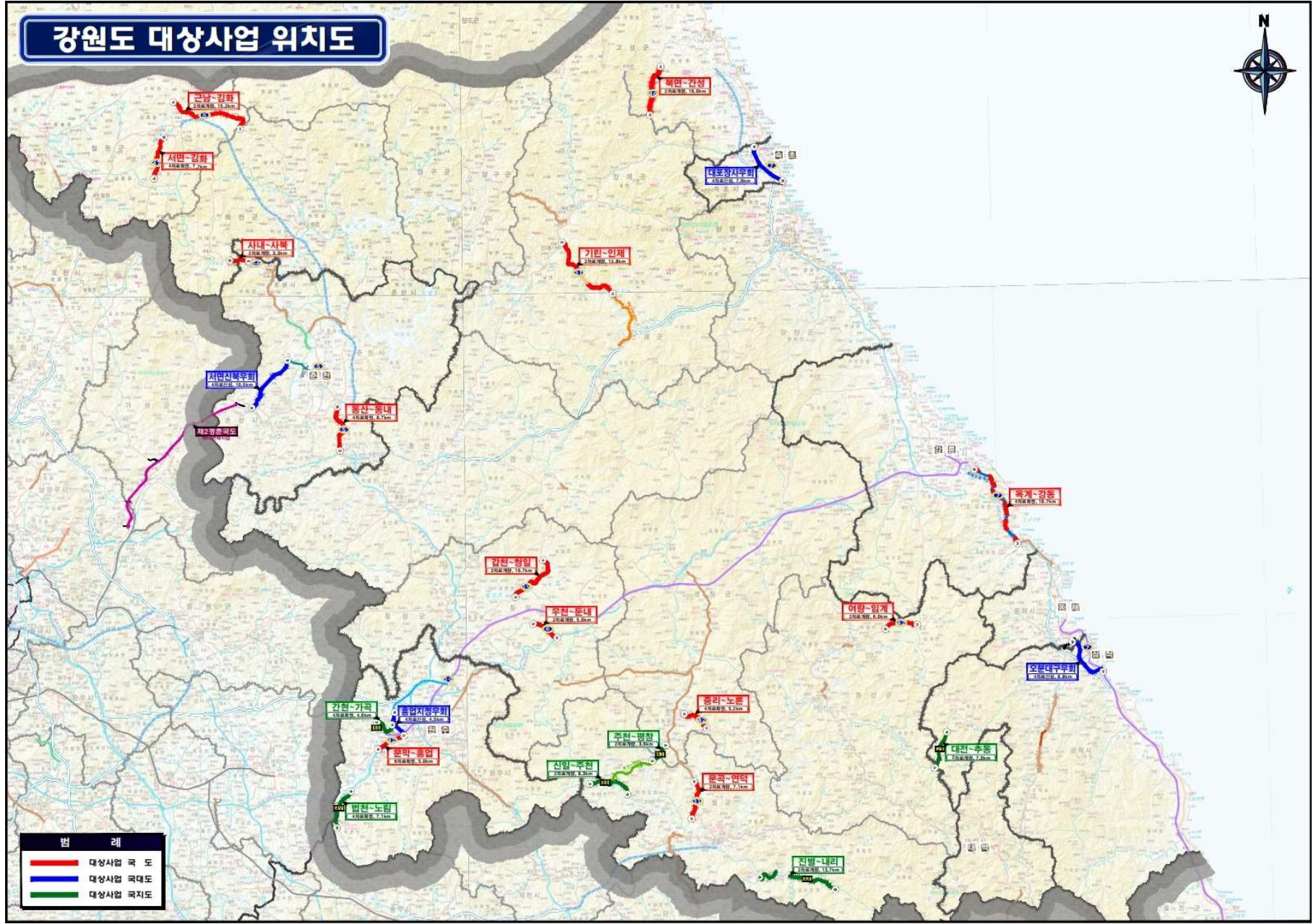
[별첨1] 대상사업 개요

○ 경기도

연번	지역	사업명	사업유형	연장 (km)	사업비 (억원)	도로 등급	비고
1	광주	광주 퇴촌-하남 배알미	4차로 확장	6.8	857	국도 45	하남
2		용인 처인 모현-광주 추자	6차로 확장	4.1	1,084	국도 43	용인
3		광주 목현 우회도로	4차로 신설	7.6	4,195	국대도 45	
4	김포	김포 월곶-통진	6차로 확장	4.6	755	국도 48	
5		김포 고촌 풍곡-풍곡	6차로 개량	4.7	713	국도 48	
6	남양주	남양주 진건-화도	6차로 확장	6.6	1,513	국도 46	
7		남양주 와부-화도2	2차로 개량	8.7	1,537	국지도 86	
8		남양주 수동-가평 청평	4차로 확장	5.6	1,305	국지도 98	가평
9	아산	아산 둔포-평택 팽성 남산	6차로 확장	3.8	802	국도 45	
10	안성	안성 공도 우회도로	4차로 신설	8.2	2,760	국대도 38	평택
11		안성 고삼-삼죽	4차로 확장	12.8	1,693	국지도 82	
12		안성 대덕-용인 남사	4차로 확장	11.7	2,685	국지도 23	용인
13	양평	양평 청운 용두-갈운	4차로 확장	7.5	1,004	국도 6	
14		양평 양평 덕평-옥천	2차로 개량	9.3	895	국도 37	
15		양평 강상 병산-세월	4차로 확장	8.7	1,353	국지도 88	
16	여주	여주 점동 덕평-원부	4차로 확장	3.9	644	국도 37	
17	용인	용인 처인 남동-양지	4차로 신설	10.4	4,134	국대도 42	
18		용인 처인 고림-광주 도척	4차로 확장	6.1	933	국지도 98	광주
19		용인 처인 이동-원삼	4차로 신설	12.1	3,106	국지도 84	
20		용인 처인 원삼-마평	4차로 확장	12.2	1,979	국지도 57	
21	이천	이천 모가-대포	4차로 확장	7.2	1,075	국지도 70	
22	파주	파주 광탄 영장-기산	4차로 확장	3.8	731	국지도 98	
23		파주 광탄-조리	4차로 신설	1.8	703	국지도 78	
24	평택	평택 포승-오성	4차로 신설	4.1	1,397	국도 38	
25		평택 오성-화성 양감	4차로 신설	8.9	2,860	국도 43	화성
26		평택 오성-고덕	4차로 신설	5.3	3,259	국도 38	
27	포천	포천 신북 가채-기지	6차로 확장	4.4	513	국도 43	
28	화성	화성 우정-남양	4차로 신설	7.1	1,998	국도 77	
29		화성 비봉-안산 상록	6차로 확장	6.2	919	국도 39	안산

○ 강원도

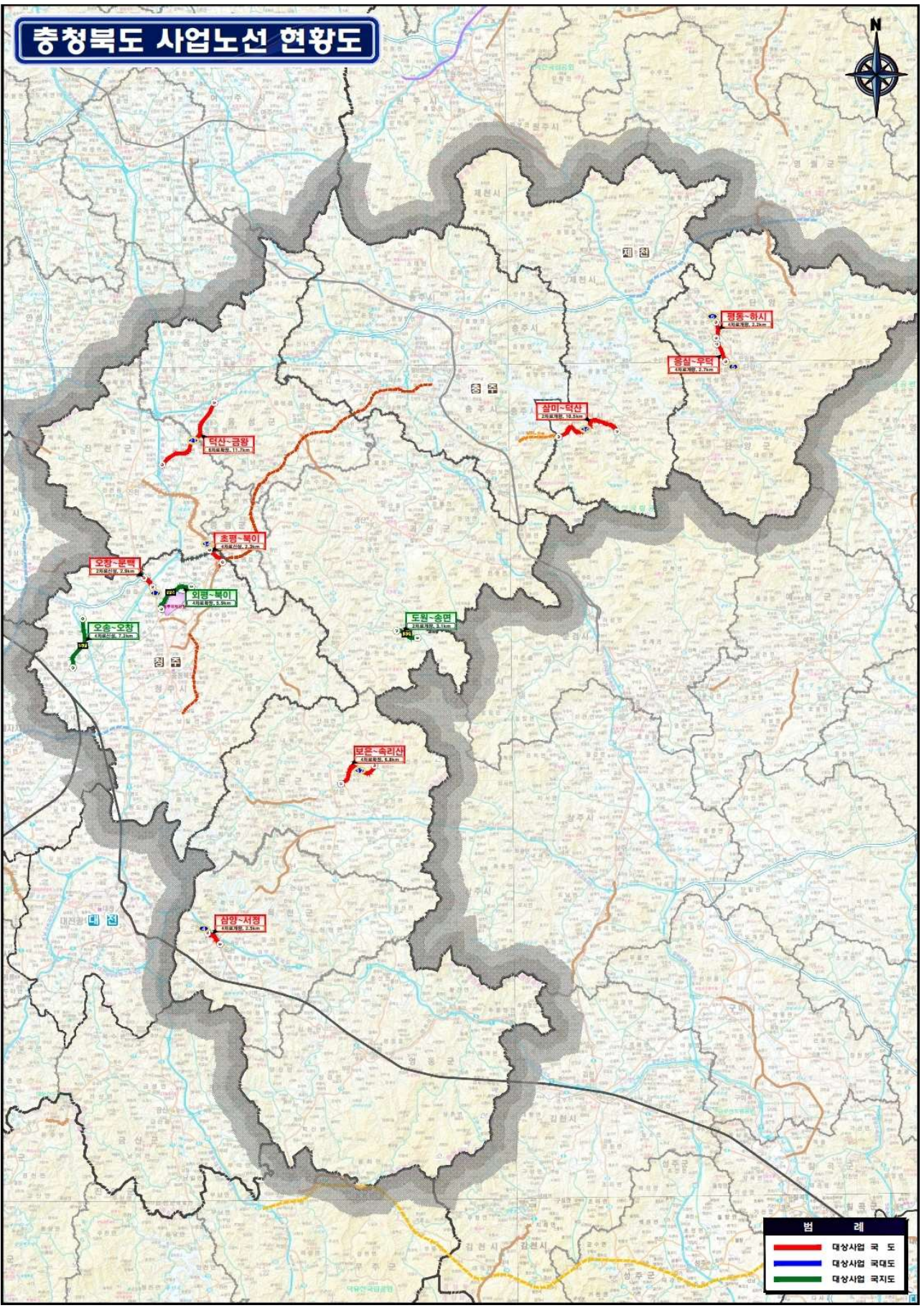
연번	지역	사업명	사업유형	연장 (km)	사업비 (억원)	도로 등급	비고
1	강릉	강릉 옥계-강동	4차로 확장	10.7	1,585	국도 7	
2	삼척	오분-대구 우회도로	4차로 신설	8.8	4,211	국대도 7	
3		삼척 하장 대전-추동	2차로 개량	7.0	834	국지도 28	
4	속초	대포-장사 우회도로	4차로 신설	7.9	2,916	국대도 7	
5	영월	영월 북 문곡-연덕	2차로 개량	7.1	526	국도 31	
6		영월 주천 신일-주천	2차로 개량	8.3	540	국지도 88	
7		영월 김삿갓 진별-내리	2차로 개량	13.7	1,246	국지도 88	
8		영월 주천-평창 평창	2차로 개량	3.6	755	국지도 82	
9	원주	원주 문막-흥업	6차로 확장	5.0	952	국도 42	
10		흥업-지정 우회도로	4차로 신설	4.5	1,616	국대도 46	
11		원주 지정 간현-가곡	4차로 확장	5.0	700	국지도 88	
12		원주 부론 법천-노림	4차로 확장	7.1	1,126	국지도 49	
13	인제	인제 기린-인제	2차로 개량	12.8	1,300	국도 31	
14		인제 북면-고성 간성	2차로 개량	10.0	1,508	국도 46	고성
15	정선	정선 여량-임계	2차로 개량	6.0	1,278	국도 42	
16	철원	철원 서면-김화	4차로 확장	7.7	1,114	국도 47	
17		철원 근남-김화	2차로 개량	15.2	950	국도 5	
18	춘천	서면-신북 우회도로	4차로 신설	10.5	2,708	국대도 5	
19	평창	평창 평창 종리-노론	4차로 확장	5.2	619	국도 42	
20	홍천	춘천 동산-동내	4차로 확장	8.7	1,476	국도 5	
21	화천	화천 사내-춘천 사북	2차로 개량	3.3	892	국도 56	춘천
22	횡성	횡성 갑천-청일	2차로 개량	10.7	920	국도 19	
23		횡성 우천-둔내	2차로 개량	5.0	875	국도 6	



○ 충청북도

연번	지역	사업명	사업유형	연장 (km)	사업비 (억원)	도로 등급	비고
1	괴산	괴산 청천 도원-송면	2차로 개량	3.1	580	국지도 32	
2	단양	단양 매포 응실-우덕	4차로 개량	2.7	833	국도 5	
3		단양 매포 평동-하시	4차로 개량	2.2	827	국도 5	
4	보은	보은 보은-속리산	4차로 확장	6.8	1,038	국도 25	
5	옥천	옥천 옥천 삼양-서정	4차로 개량	2.5	509	국도 4	
6	진천	진천 덕산-음성 금왕	6차로 확장	11.7	1,945	국도 21	음성
7	청주	진천 초평-청주 북이	4차로 신설	2.3	621	국도 34	진천
8		청주 오창-진천 문백	2차로 신설	2.9	885	국도 17	진천
9		청주 외평-북이	4차로 확장	5.9	886	국지도 96	
10		청주 오송-오창	4차로 신설	7.2	2,128	국지도 57	
11	충주	충주 살미-제천 덕산	2차로 개량	10.5	848	국도 36	제천

충청북도 사업노선 현황도

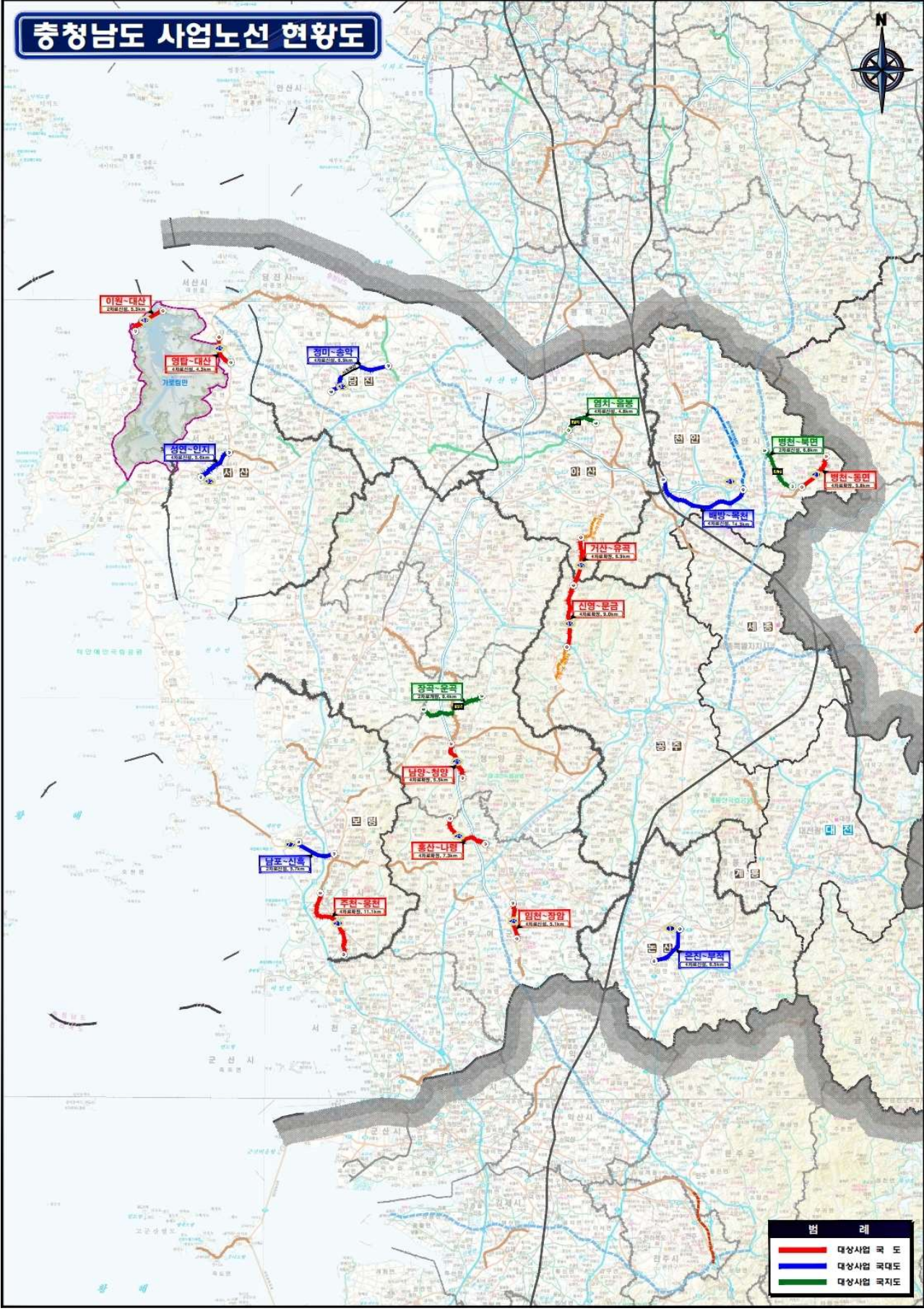


범례	
—	대상사업 국도
—	대상사업 국도도
—	대상사업 국지도

○ 충청남도

연번	지역	사업명	사업유형	연장 (km)	사업비 (억원)	도로 등급	비고
1	공주	공주 유구 신영-문금	4차로 확장	9.0	885	국도 39	
2	논산	논산 은진-부적	4차로 신설	6.5	1,866	국대도 1	
3	당진	당진 정미-송악	4차로 신설	6.9	1,262	국대도 32	
4	보령	보령 주산-웅천	4차로 확장	11.1	1,742	국도 21	
5		보령 남포-신흑	2차로 신설	5.7	934	국대도 77	
6	부여	부여 임천-장암	4차로 신설	5.1	983	국도 29	
7		부여 은산 홍산-나령	4차로 확장	7.3	832	국도 29	
8	서산	서산 대산 영탑-대산	4차로 신설	4.3	863	국도 29	
9		서산 성연-인지	4차로 신설	5.6	1,668	국대도 32	
10	아산	아산 송악 거산-유곡	4차로 확장	6.9	715	국도 21	
11		아산 염치-음봉	4차로 신설	4.8	1,301	국지도 70	
12	천안	천안 병천-동면	4차로 확장	5.8	526	국도 21	
13		천안 병천-북면	2차로 신설	6.8	972	국지도 57	
14		아산 배방-천안 목천	4차로 신설	14.3	6,180	국대도 21	아산
15	청양	청양 남양-청양	4차로 확장	5.5	886	국도 29	
16	태안	태안 이원-서산 대산	2차로 신설	5.3	2,647	국도 38	서산
17	홍성	홍성 장곡-청양 운곡	2차로 개량	9.4	511	국지1도 96	청양

충청남도 사업노선 현황도



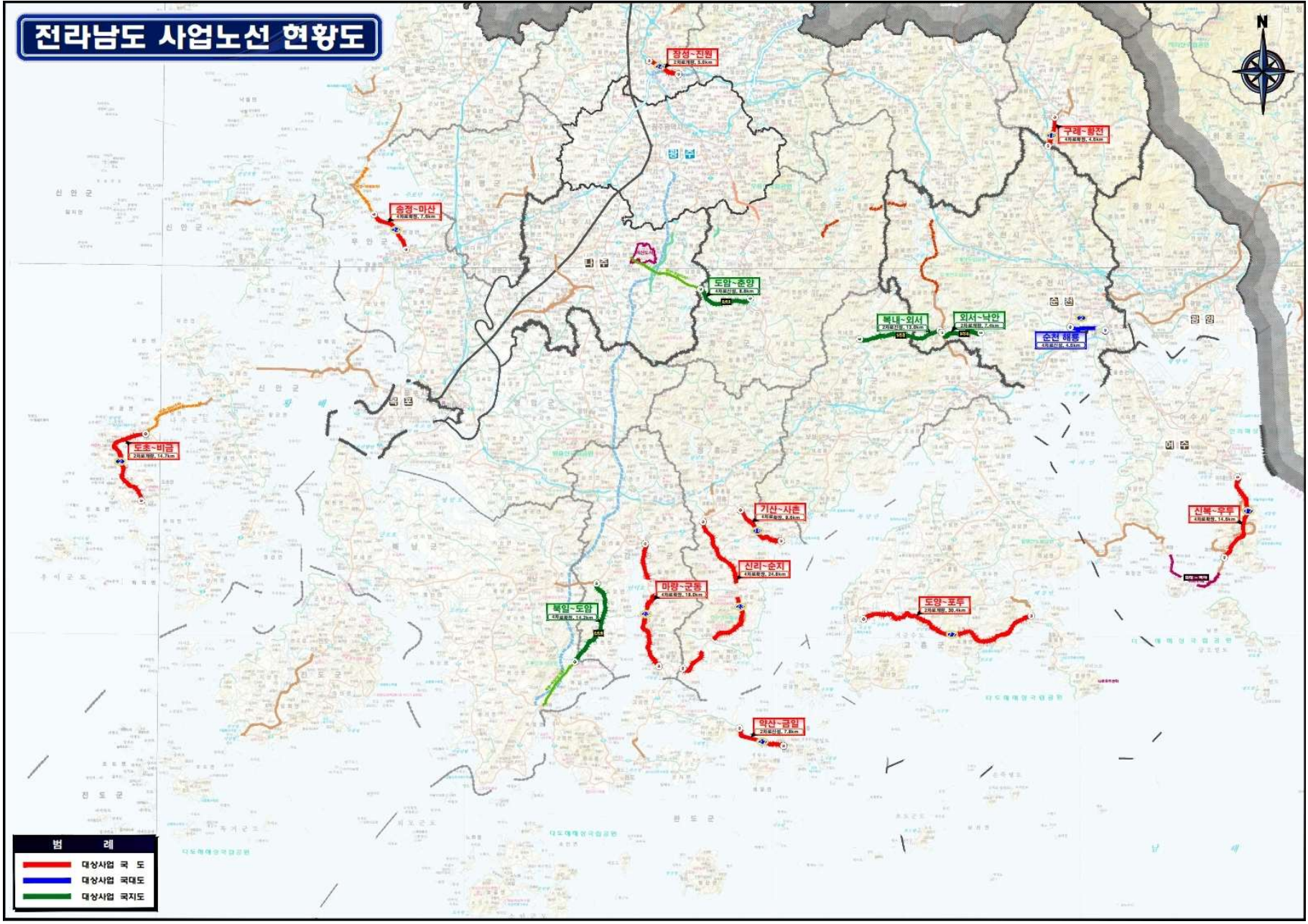
○ 전라북도

연번	지역	사업명	사업유형	연장 (km)	사업비 (억원)	도로 등급	비고
1	고창	고창 고수-고창 성두	4차로 신설	4.5	1,388	국도 23	
2	김제	김제 백구-공덕	6차로 확장	5.9	1,077	국도 21	
3		김제 공덕-군산 대야	6차로 확장	9.5	1,488	국도 21	군산
4	남원	순창 적성-남원 주생	2차로 개량	9.2	532	국도 24	순창
5		남원 인월-산내	2차로 개량	8.4	595	국지도 60	
6	무주	무주 무풍-김천 대덕	2차로 개량	11.7	828	국도 30	김천
7		무주 설천 심곡-두길	2차로 개량	10.6	892	국도 19	
8	부안	부안 진서-보안	2차로 개량	9.7	654	국도 30	
9	순창	순창 인계-적성	2차로 개량	9.1	823	국도 21	
10	장수	진안 진안-장수 천천	2차로 개량	11.0	817	국도 19	진안
11	전주	완주 상관-전주 색장	4차로 신설	4.1	1,804	국도 17	완주
12	정읍	정읍 칠보-임실 덕치	2차로 개량	20.2	2,095	국도 30	임실
13		정읍 공평-북면	4차로 신설	6.9	1,870	국대도 22	
14	진안	완주 소양-진안 부귀	4차로 개량	2.4	698	국도 26	완주

○ 전라남도

연번	지역	사업명	사업유형	연장 (km)	사업비 (억원)	도로 등급	비고
1	강진	강진 마량-군동	4차로 확장	20.4	2,119	국도 23	
2	고흥	고흥 도양-포두	2차로 개량	30.4	1,498	국도 77	
3	구례	구례-순천 황전	4차로 확장	4.6	620	국도 18	순천
4	무안	무안 현경 송정~마산	4차로 확장	7.6	701	국도 24	
5	보성	보성 복내-순천 외서	2차로 신설	13.0	1,544	국지도 58	순천
6	순천	순천 해룡 국도대체우회도로	4차로 신설	4.6	977	국대도 2	
7		순천 외서-낙안	2차로 개량	7.4	569	국지도 58	
8	신안	신안 도초-비금	2차로 개량	14.7	1,076	국도 2	
9	여수	여수 돌산 신복-우두	4차로 확장	14.6	4,832	국도 17	
10	완도	완도 약산~금일	2차로 신설	7.8	4,099	국도 27	고흥
11	장성	장성-진원	2차로 개량	5.0	627	국도 24	
12	장흥	장흥 안양 기산~사촌	4차로 확장	8.6	670	국도 18	
13		장흥 대덕 신리-순지	4차로 확장	24.8	4,274	국도 23	
14	해남	해남 북일-강진 도암	4차로 확장	14.2	1,209	국지도 55	강진
15	화순	화순 도암-춘양	4차로 신설	8.8	1,509	국지도 58	

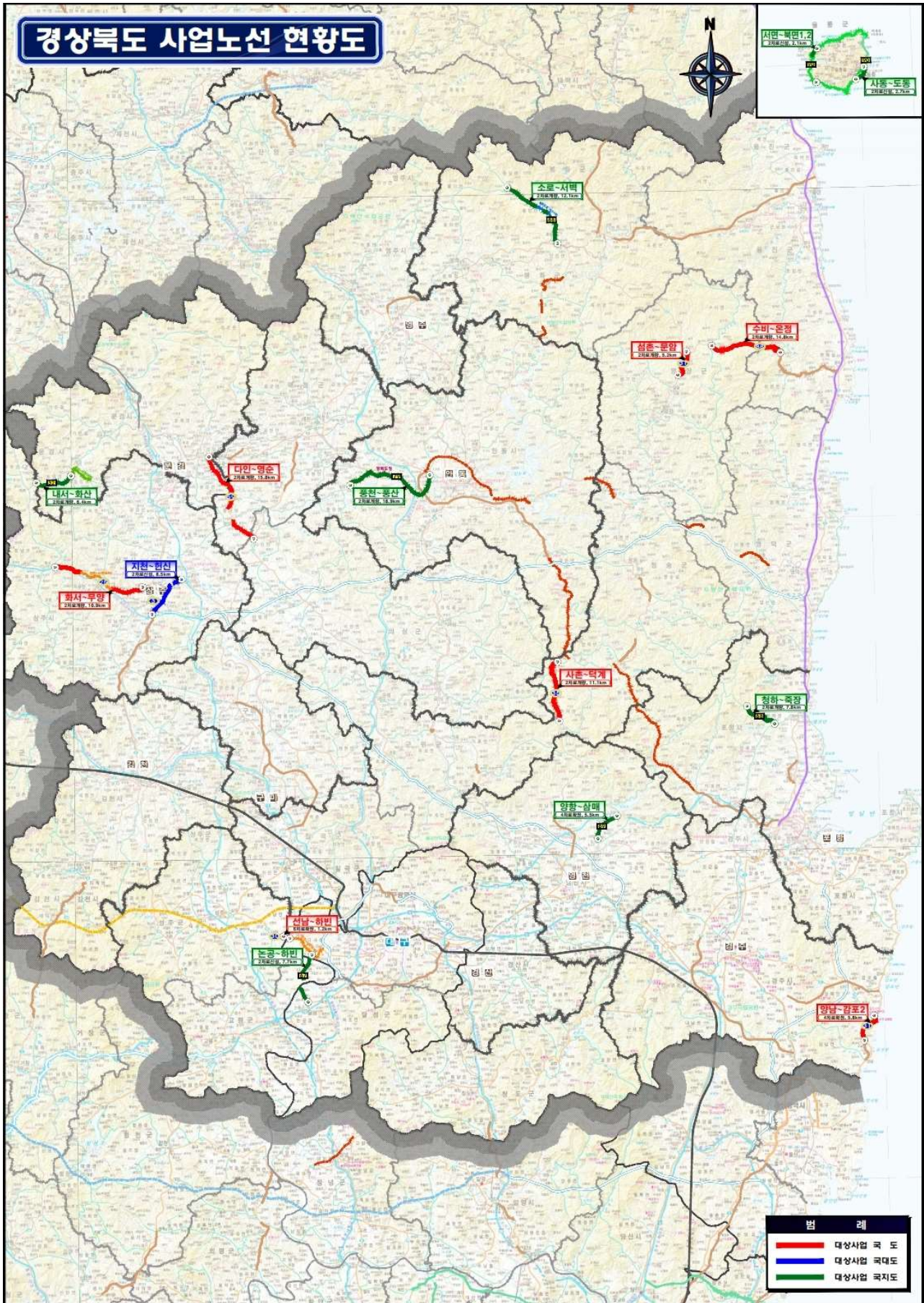
전라남도 사업노선 현황도



범례	
—	대상사업 국도
—	대상사업 국대도
—	대상사업 국지도

○ 경상북도

연번	지역	사업명	사업유형	연장 (km)	사업비 (억원)	도로 등급	비고
1	경주	경주 양남-감포2	4차로 확장	5.8	1,492	국도 31	
2	대구 달성	달성 논공-하빈	2차로 신설	7.7	1,056	국지도 67	
3	문경	문경 농암 내서-화산	2차로 개량	6.4	990	국지도 32	
4	봉화	봉화 춘양 소로-서벽	2차로 개량	12.1	812	국지도 88	
5	상주	상주 지천-헌신	2차로 신설	8.5	737	국대도 3	
6		상주 화서-무양	2차로 개량	10.9	664	국도 25	
7	성주	성주 선남-달성 하빈	6차로 확장	1.2	698	국도 30	달성
8	안동	안동 풍천-풍산	2차로 개량	18.9	1,495	국지도 79	
9	영양	영양 일월 섬촌-문암	2차로 개량	5.2	872	국도 31	
10		영양 수비-울진 온정	2차로 개량	14.8	1,345	국도 88	
11	영천	영천 임고 양항-삼매	4차로 확장	5.5	607	국지도 69	
12	울릉	울릉 울릉 사동-도동	2차로 신설	2.7	1,032	국지도 90	
13		울릉 서면-북면 1,2	2차로 신설	2.1	735	국지도 90	
14	의성	의성 다인-문경 영순	2차로 개량	15.8	949	국도 59	문경
15	청송	청송 현서 사촌-덕계	2차로 개량	11.1	649	국도 35	
16	포항	포항 청하-죽장	2차로 개량	7.8	1,097	국지도 68	



○ 경상남도

연번	지역	사업명	사업유형	연장 (km)	사업비 (억원)	도로 등급	비고
1	거제	거제 거제-상동	4차로 확장	1.9	648	국도 5	
2		거제 상동-문동	4차로 신설	1.8	576	국지도 58	
3		거제 연초-장목	6차로 확장	13.9	3,806	국지도 58	
4	부산 기장	기장 기장-일광	4차로 신설	4.4	1,200	국도 14	
5	밀양	밀양 삼랑진 미전-청학	4차로 확장	4.6	995	국도 58	
6	진주	사천 사천-진주 정촌	4차로 신설	6.1	2,109	국도 33	사천
7	산청	산청 시천-단성	4차로 확장	7.1	1,153	국도 20	
8		산청 산청-차황	2차로 개량	6.7	628	국도 59	
9	양산	양산 동면-상북	4차로 신설	14.4	6,943	국도 35	
10	울산 울주	울주 청량-범서	4차로 신설	7.6	3,853	국도 14	
11		울주 언양-범서	4차로 신설	13.6	5,481	국도 24	
12	창녕	창녕 고암-밀양 청도	2차로 개량	6.4	1,146	국도 24	밀양
13	창원	창원 동정-북면	6차로 확장	7.9	1,709	국도 79	
14		창원 합성-동읍	4차로 신설	8.4	3,499	국도 14	
15		창원 북면-창녕 부곡	4차로 신설	6.6	1,467	국도 79	창녕
16	통영	통영 도산-고성 삼산	2차로 신설	3.8	1,242	국도 77	고성
17		통영 도남-거제 동부	2차로 신설	10.1	3,999	국도 5	거제
18		통영 광도-용남	4차로 신설	3.5	3,076	국대도 14	
19	하동	하동 고전-하동	4차로 확장	8.8	1,268	국도 19	
20	함안	함안 대신-의령 부림	2차로 신설	13.0	1,125	국지도 60	의령
21	함양	함양 지곡-안의	4차로 확장	4.8	528	국도 24	
22		함양 백전-서하	2차로 개량	3.2	787	국지도 37	



○ 제주도

연번	지역	사업명	사업유형	연장 (km)	사업비 (억원)	도로 등급	비고
1	제주도	서귀포 남원읍-제주 조천읍	4차로 확장	18.0	2,354	국지도 99	

