



1999 7 12 .

( )	趙 成 旭 (958-4132)
-----	---------------------

1999. 7. 9

韓 國 開 發 研 究 院

< 要 約 >

97

,

.

○

10

,

○

가

가

○

.

\*

가

○

가

\*

가

가

), , (

가

\*

가

\*

가

가

가

가 가

,

,

가

\*

가

,

가

,

가

가

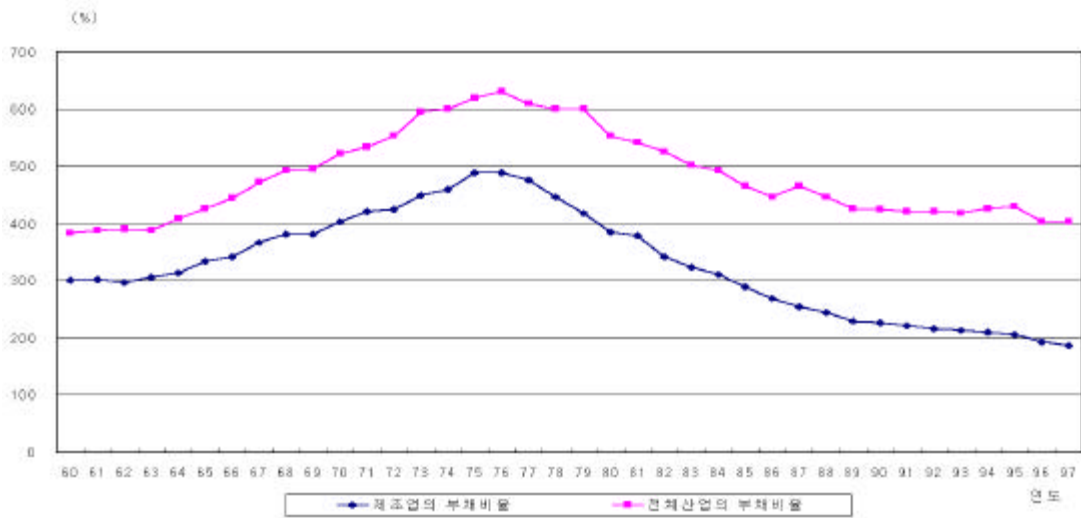
# 1. 問題 提起

## 高負債

○ 高成長 400%

. < 1 >

[ 1 ]



○ 90

. < 2 >

## 高負債 가

○ 1989 97

1995

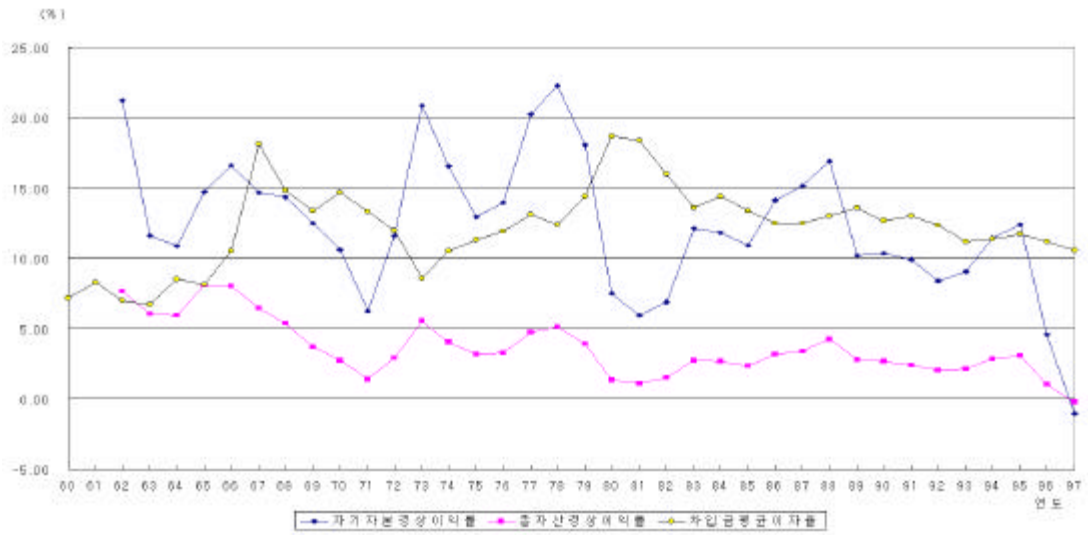
. < 3 >

○ ,

[ 2 ]



[ 3 ] ( )



가  
가  
○

## 2. 企業 收益性 理論

가

가

○

10%

○

○

가

가

○

有限責任 (limited liability)

가

○

○

가

○ , 가  
 가 .  
 ○ 가  
 가 .  
 , .

### 3. 實證分析 結果

1997 , 1992  
 . < 1 >  
 , ( )  
 ), , .  
 ○ = f( , , , )  
 , , , , , )

< 1 >

log( )	0.3432 (3.84)	0.2622 (3.28)	0.2487 (3.61)		
	0.0672 (38.71)	0.1420 (91.57)	0.1310 (97.87)		
5	- 2.0172 (- 3.99)	- 2.4950 (- 5.52)	- 1.8700 (- 4.80)		
30	- 2.0006 (- 5.45)	- 3.4071 (- 10.40)	- 2.7056 (- 9.57)		
70	- 1.5607 (- 4.31)	- 2.1367 (- 6.62)	- 1.7576 (- 6.31)		
	- 0.7886 (- 3.58)	- 1.0026 (- 5.10)	- 0.4636 (- 2.73)		
	7.0094 (8.28)	2.6413 (3.50)	1.8745 (2.87)		
	0.4751 (0.42)	- 4.1318 (- 4.07)	- 4.4727 (- 5.10)		
R&D	0.5554 (3.22)	0.0826 (0.54)	- 0.0116 (- 0.09)		
	- 0.0101 (- 0.30)	0.0131 (0.44)	0.0057 (0.22)		
	- 0.2518 (- 1.34)	- 0.5282 (- 3.16)	- 0.3044 (- 2.11)		
	11.8345 (10.33)	10.8524 (10.61)	8.4645 (9.59)		
	yes	yes	yes		
	yes	yes	yes		
R2	0.1339	0.2797	0.3105		
	30,136	30,136	30,136		

: t-

○ 20%,

30%

○ 6 30

○ 가  
가

○ 12%  
5%  
·  
· < 2 >

○ 가

#### 4. 結論 論文 示唆點

가 .

○

○

가

가 .

○ 가

가 가

○ ,

가 .

< 2 >

log ( )	0.3690 (4.12)	0.2779 (3.47)	0.2646 (3.83)	
	0.0672 (38.71)	0.1420 (91.55)	0.1310 (97.86)	
5	- 2.0395 (- 4.03)	- 2.5225 (- 5.58)	- 1.8939 (- 4.86)	
30	- 1.9946 (- 5.44)	- 3.4051 (- 10.39)	- 2.7030 (- 9.56)	
70	- 1.5573 (- 4.31)	- 2.1234 (- 6.57)	- 1.7473 (- 6.27)	
	- 0.4145 (- 1.14)	- 1.1194 (- 3.45)	- 0.4838 (- 1.73)	
	6.8741 (7.63)	2.1726 (2.70)	1.5099 (2.17)	
	2.3771 (1.92)	- 3.0075 (- 2.72)	- 3.3251 (- 3.49)	
*	0.0272 (0.01)	3.1425 (1.41)	2.2925 (1.20)	
*	- 11.5617 (- 3.87)	- 6.4314 (- 2.41)	- 6.6828 (- 2.90)	
R&D	0.5484 (3.18)	0.0835 (0.54)	- 0.0122 (- 0.09)	
	- 0.0096 (- 0.29)	0.0131 (0.45)	0.0058 (0.23)	
	- 0.2483 (- 1.32)	- 0.5284 (- 3.16)	- 0.3039 (- 2.10)	
	11.9109 (10.40)	10.8723 (10.63)	8.4922 (9.62)	
	yes	yes	yes	
	yes	yes	yes	
R2	0.1343	0.2799	0.3107	
	30,136	30,136	30,136	

: t-

가 가

가 가

○ 1999 4 30 44.1%

8.4% 가 가

5.4% 2.5%

○ 가 가

50.5% 가