

거시 2001-02

物價與件과 展望

2001. 4.

이 혜 훈

한 국 개 발 연 구 원

1. 巨視經濟 與件

□

가 가
가 4%

○

KDI

* GDP 4.0 4.5%, 1250 1300 / ,
6 8%, 가 -2.0 -7.0%

* 가 (3.4%)
가

○

3% 가

가

* 가 가 ,
가 가
가

○

(1300 /)

가 4.5% 8.0%

가 가 4%

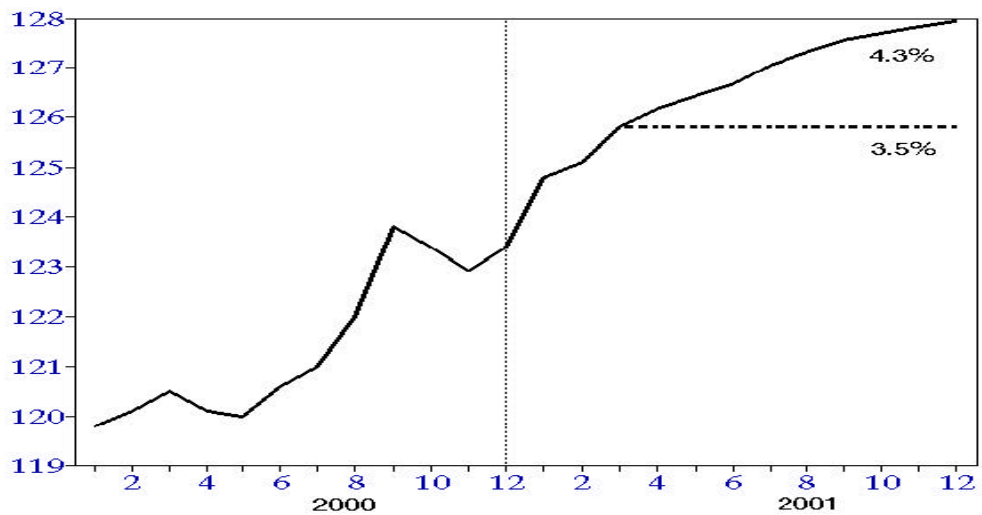
가

2. 最近 物價動向 技術的 要因

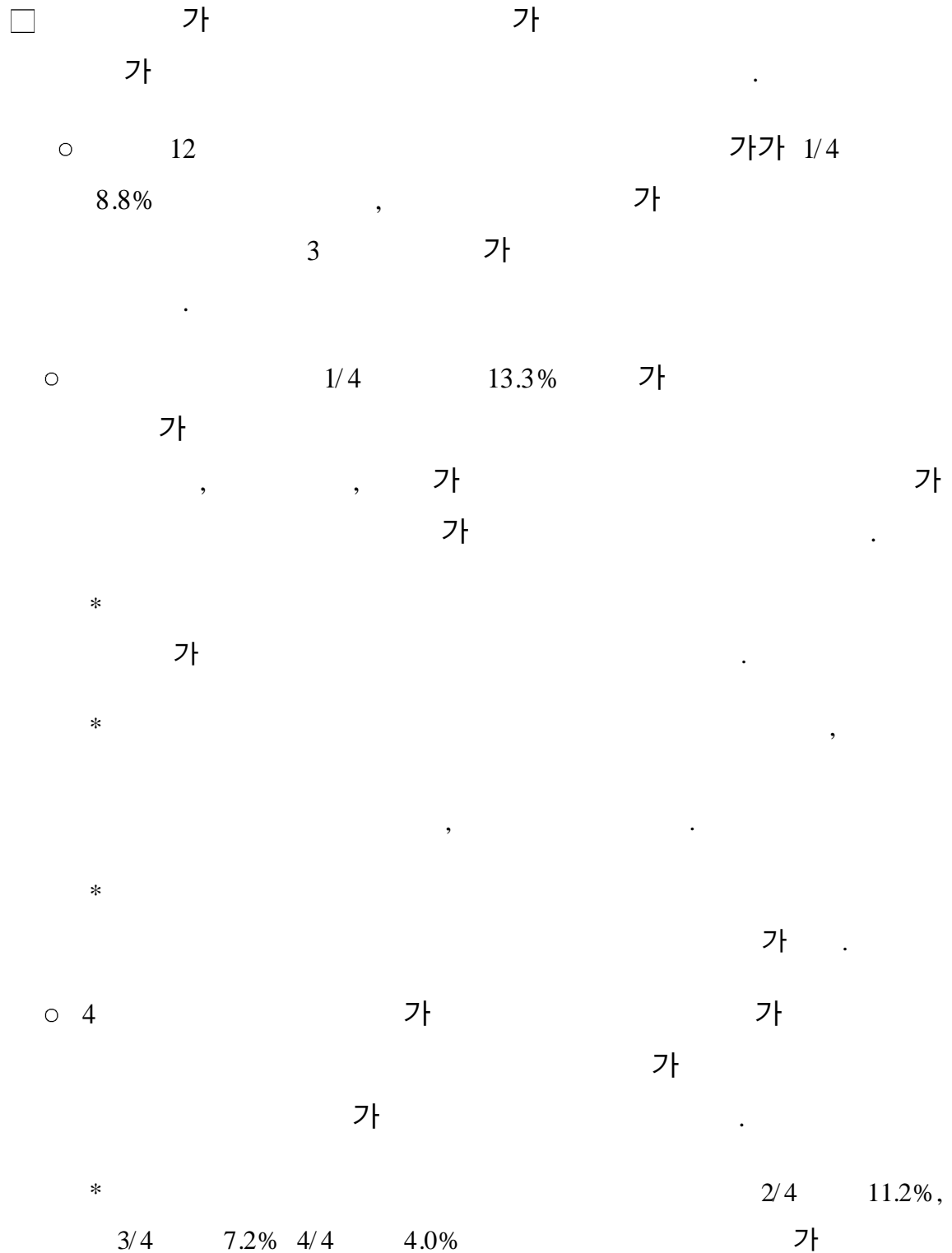
가

- 가 3
1.9%
- 가가 3
가 가 3.5%
(2/4 4.6%, 2.5%, 1.9%).
- 4 0.2% 가
가 4.3% (2.4 5.2%,
3.9%, 3.7%).

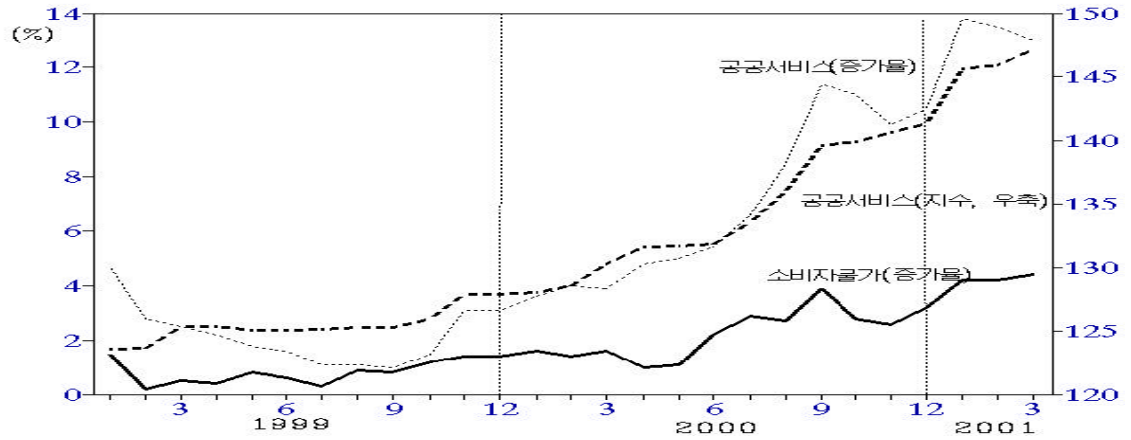
가



3. 主要 危險要因



가



4. 根源物價 消費者物價

□ 가() (가 5.77%)
 (가 4.35%)) 가 가

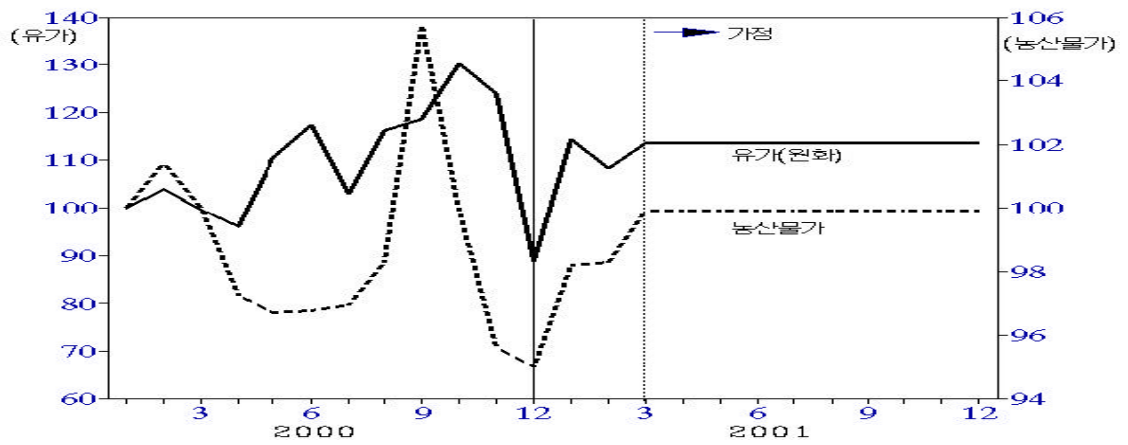
○ 가 , 가
 가 .

○ 가 가 1/4
 - 1.7% 가 .

○ 가 가 가

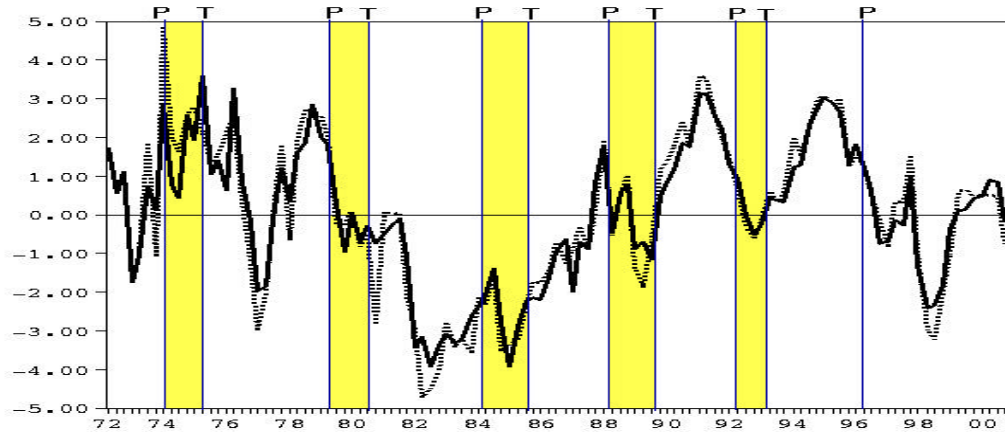
* 가가 3 가 ,
 가() (48%)) 2
 3%

* 가()
 7% 가 -1%
 가 가
 가 가
 가 가



5. 結論 政策的 示唆點

- , 가
 가 가 가 4% .
- 가
- 가



: , KDI

□ 가 (가 $3 \pm 1\%$) 가

○ 가 가

4% 가

○ 가