

2000. 5. 30.

韓 國 開 發 研 究 院



14:00 14:15

1 14:15 15:55

•

•

15:55 16:10

2 16:10 17:50

가

•

•

1 :

□ 가 2000 가 가
. 가 2000
가 .

□) (.
▪ 가
, 가 가 .
▪ , 가 가 가

가 가 ,
▪ ‘ , .

□ 가 가
가 .
• ,
가 .

* 가 가
(가) ,

• ,

가

• CEO

• CEO

가

• 가 가

• ,

가

),

가

(

가

•

가

가

• 10-15

2/3

가

가

•

• (, ,

executive

)가

- 가 , 가 .
- 7% 가
- (,).
- 가
- 2000 가 .
- 가

가 . 2000
 가 .

□ 가 2000
 가 . 1999 11 DR DR
 ,
 가 2000 ()
 가 .

2 : 가

1.

가가 가
 , 가 가 .
 , UR 가 , 가 가 ,
 “ ” EU ,
 , WTO 가 .

2.

50%
 2005 24,300ha 8,360ha 15,940ha . 2000 8,360ha
 , 2005 34.4% .
 (1)
 94 99 5 가 14.5% ,
 7.1% . ,
 가 가 . ,
 2005 2000 34.4% .
 94 99 7.1% 4.8 . ,
 5 2005 .
 99 667 . 70.9%가 50

가

(2)

轉作

가

가

“ ”

”

“

3.

『

가

』

가

가 가

가

가

1.5ha , 0.5ha . 99
가 0.5ha 가 64.4%가 1.5ha 75.6%
가
가

4.

가 , 가
가
가
「 가 」 “ ”
“ ”
「 가 」 , 가
가
50%

	-	-
1.		
2.		
2.1	1998	가
2.2		
2.3		
3.		.
3.1	.	
3.2		
4.	.	
4.1	.	
4.2		
< 1 >		
< 2 >		
< 3 >		
< 4 >		
< 5 >	가	

1.

□

□

□

□

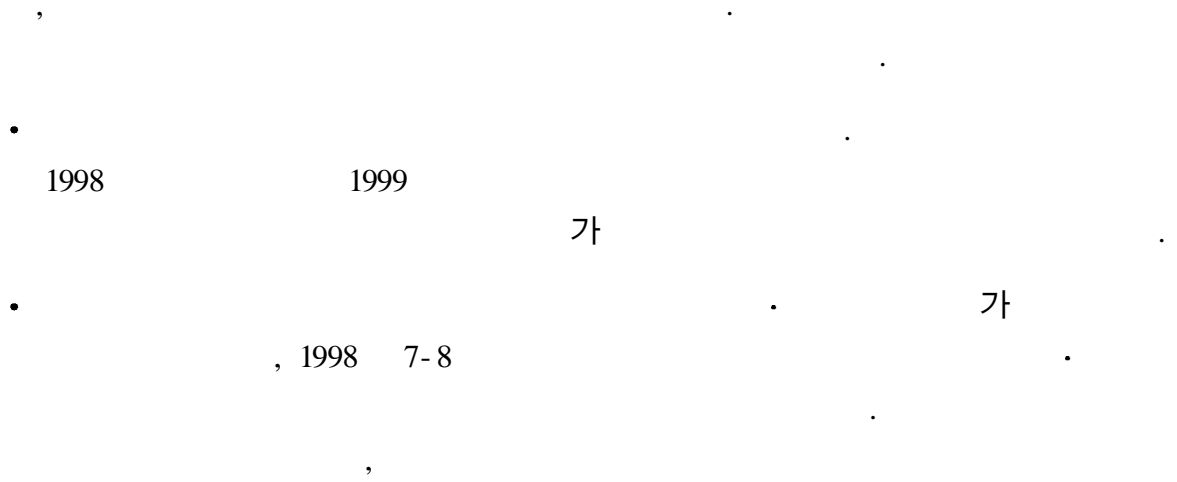
가 , , 가
, 가 , 가
.
.
가 , 가
.
가
.
.
.
,
.
,
.
가 , ①
/
② 가 .

2.

2.1 1998 가

□ 1998 7-8 1998 -2002 108

24 13 , 75 8



2.2

< >

• , (brand loyalty)

• , 가

가 가 ,

가

가 .

가

(가)가

가

가

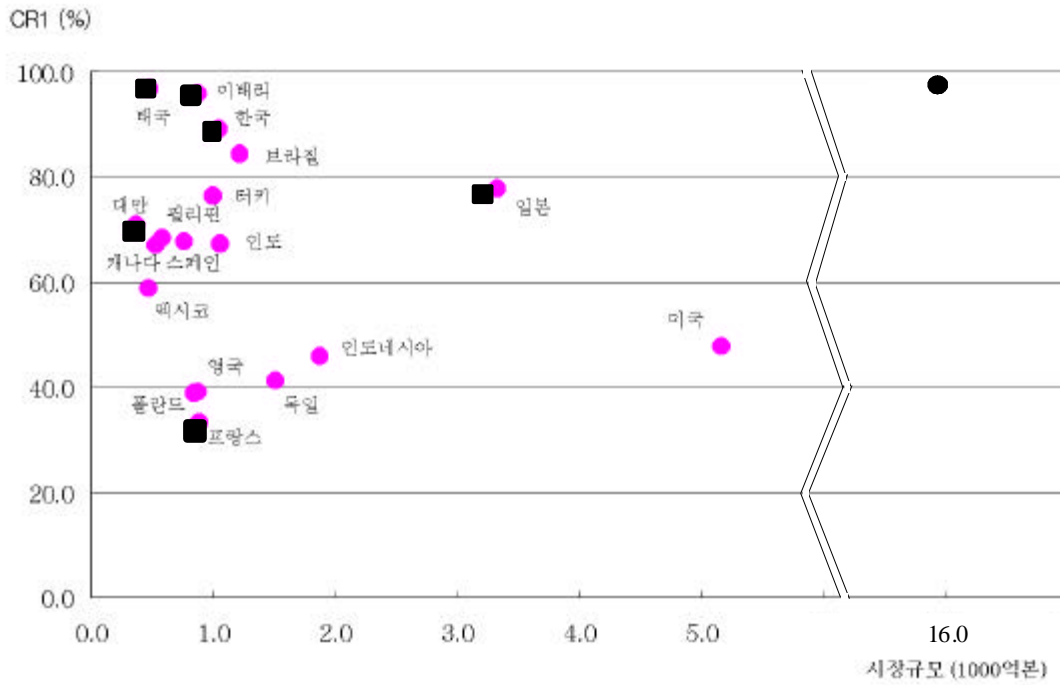
가

가

가

[1]

CR1(1)



: :

: , 「 , 」, 1998.12

< 1>

3

: 1996

	(10)	Philip Morris	JT/RJR Int'l	BAT	Top3
China	1,679	10%	-	-	10%
US	481	49%	24%	16%	89%
Japan	338	17%	75%	6%	98%
Russia	239	22%	19%	-	41%
Indonesia	222	3%	-	7%	10%
Germany	137	42%	5%	18%	65%
Brazil	113	15%	-	85%	100%
Korea	105	7%	3%	1%	11%
India	103	5%	-	82%	87%
Turkey	99	23%	6%	-	29%
Poland	90	31%	1%	13%	45%
Italy	90	57%	1%	2%	60%
Ukraine	86	28%	16%	30%	74%
France	83	30%	10%	-	40%
UK	78	7%	3%	-	10%
Top 15 Markets	3,943	19%	12%	9%	40%
World	5,340				

: Credit Suisse First Boston, 『KT&G

』 (1999) p.11 .

< 2>

	PM	RJR	BAT	Rothmans
	35	28	57	28
	20	23	-	23

: 99 1 BAT Rothmans .

: [1]

- , 가 가 가 가 가

. PM, JT/RJR Int'l, BAT

3 가

15

40%

가 ,

• , 가 . . .

가 , ,

• , 가 가 ,

, 가 , (가) , 가 ,

<p>1.</p> <ul style="list-style-type: none"> • • 	<ul style="list-style-type: none"> • 11 : ... • 16 : . • 12 : . • 11 : (50- 100m),
<p>2. 가</p>	<ul style="list-style-type: none"> • 18 : 가 가 • 18 : ... 가 • 9 : 가 가 ... • 229 : • 3 11: 40% • 17 : • 4 19 4 : 2
<p>3.</p>	<ul style="list-style-type: none"> • 3 : 가 • 3 : 가 • 6 : • 7 :

< 가 >

• , 가

. , 가
가 ,

• , 가

, 가
.

, 가

가
가
가

가

1999

가
가

< 4> .

1.	<p>19</p> <ul style="list-style-type: none">• 9 - : 19• 2 -4:• 26 - - :
	<ul style="list-style-type: none">• 4 - - : (200m)• 9 - - :
2. .	<p>TV.</p> <ul style="list-style-type: none">• 9 - - :
	<ul style="list-style-type: none">• 14 - -3: 60 , 1 2 (.)
	<ul style="list-style-type: none">• 14 - -3: (.)
3.	<p>25 - - :</p>
	<ul style="list-style-type: none">• 8 - - :• ('99.5.22):
	<ul style="list-style-type: none">• 14 ;
4.	<p>;</p> <ul style="list-style-type: none">• 9 - - ,

< >

□

가

• , 가

(5,965)-- (5,829)-- (4,825)」 「 (7,857)-- (6,969)--

가

가

가

」 「 가가 + 가 」

• ,

2.3

□

가

가

가

가

가?

가 가

,
가?
가?
가?
가?
가?
가?

3.

3.1

□

(1988)

▪

*

「Made in Korea」

가

*

가

▪

가

가 가

•

가

가

,

.

< 5> : (%)

	'94	'95	'96	'97	'98	'99
KT & G	91.1	87.5	89.0	88.8	95.1	93.5
	8.9	12.5	11.0	11.2	4.9	6.5 PM+Rothmans: 3.65 JT +RJR: 2.44 BAT: 0.34

:

□

가

▪

가

가

가

가

*

가

가

가

▪

가

가

가

가

가

2000

가

□ 가
 ,
 가 , 가
 . 가
 ,
 가 . 가 100% 가
 가

▪ 가
 .
 , . 가
 .
 ▪ 가 ,
 ,

3.2

□ , 가
 가 가 .
 ▪ 1998 2000 , 가

4. .

4.1 .



가 .

가 가 ,

▪

2000
2001

7%

, 7%

2001

가 ,

가 가

가 .

▪

가 ,

)

가 (



, , / 가 가
, , 가
가 .

4.2



)

(

▪

가 .

,

.

가 가

가

가

가

가

가

/

가

가

가

가

가



가

가

*

가

(

OECD

「

」

가

「

」

가

).

*

가

가

(
)
가
가
,
가
가,
가
가
.
.
,
,
,
.
가
.
가
가
.
가
,
가
.
가
.
.
CEO
CEO
, 가
.
가 가
.
.
.
,
(가), 가

가 .

* 가 .

* 가

• 가 , ,
가

• 10-15 , 2/3
가 가

•

*
* :
* :
* : ,

* : ,
• (, , executive)가

가 , 가 .

- 7% 가
- (,) .
- 가

< 6> : 15人

- (7人) : , , , , , , ,

- (8人)

A		97. 12. 4 - 2001
B		97. 12. 4 - 2001
C	/	97. 12. 4 - 2001
D		97. 12. 4 - 2000
E		97. 12. 4 - 2000
F		97. 12. 4 - 2000
G		99. 3. 26 - 2002
H	/	99. 3. 26 - 2002

2000

가 .

- 가

가 . 2000
 가 .
 • 1998 . 2000
 가
 가

* 2000 가 ,
 가 .

* 가

□ 가 2000
 가 . 1999 11 DR
 DR ,
 가 2000
 () 가

< 7> : 1999.12.31

•	: 190,991,897 (100%)
•	: 80.29%
* 13.82%,	32.37%, 11.25%, 8.13%,
5.61% ¹⁾ ,	5.00% ²⁾ , 4.11%
•	: 3.00%
•	: 16.71%

: 1. 199.12.28
 2. 1999.12.30 5%

< 1 >

○	가 -
○	가 -

가(, 10) -

		PM	BAT	RJR		
(%)	72.2	17.2	3.7	3.1	3.8	27.8

가(12) - ,

		PM	BAT	RJR		
(%)	14.7	30.5	38.2	3.7	12.9	85.3

PM

	PM	BAT	RJR		
(%)	52.4	15.4	22.2	10.0	100

'99 BAT가 5 Rothmans , JT가 RJR

< 2 >

	PM()	Reemtsma()	Seita()	JT()
		(,)		
	CEO	CEO	CEO	()
()	16 (14)	21 (13)	14 (13)	31 (0)
				가
	가 ,	-	(GA S)	
		-		
(/)	- (6/6) - (10/9) - (5/5) - (7/6) - (6/5) - (9/7) - (7/7)	- () - (+)	- (5/5) - (3/2) - (4 /0)	
	+	+		

< 3 >

가. SEITA ('95)

- 가 (10%)
 - 가 ,
 - (20%)
- 25% (GAS)
 - 1% 10% 가 , 4
 - GAS 10 , 1 5%
 - * 4, 1, 2, 1, 1, 1
가
- 14 , CEO .
 - * 6 , 1 , 1 , () 2 , (CEO가) 3
- 3
 - : 5
 - : 2 + (C) 1
 - : 4 (2 + 2)
- CEO 9

· JT ('94 '96 33%)

○ 가
66.7%

○ JT 가 50%
,

○ 31 ()

○
- (4)

· Tobacalera ('98)

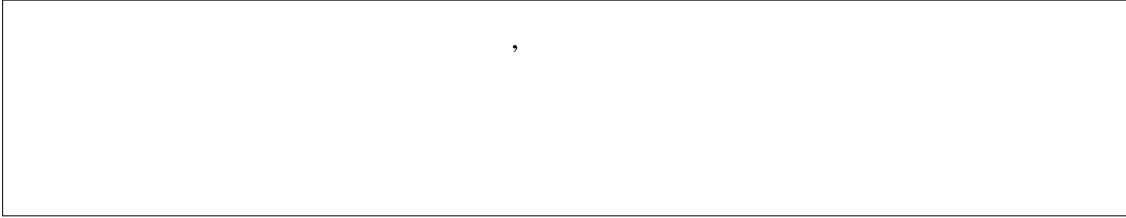
○
- 가

○ 가
- 8 가 가

○ 20 CEO

○ (8), (5), (5)

. 가



('95)

○ 7

- 5 4 , 1

- 2

○

,

-

90%

40%

가 ('91 '93)

○

- (4) (2)

○

(10)

- 13,890 ('91) 9,665 ('95) : 14,000

•

○	CEO	•
---	-----	---

'97 :

○ '83 , 7

-

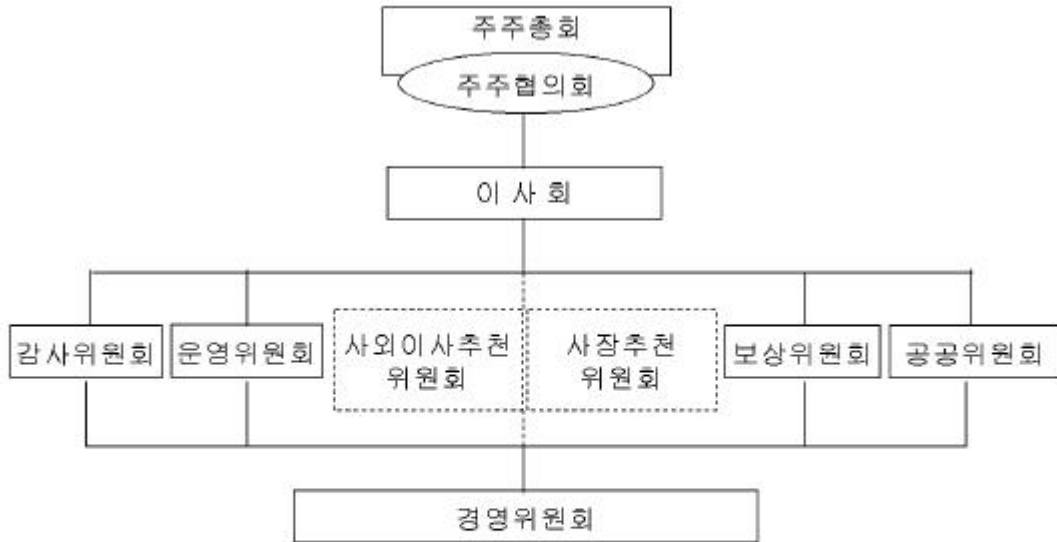
- '94 가 CEO

○ '97 10 가
CEO

< 5 >

가

(例)



- 사장, 부사장, 본부장 등으로 구성
- 이사회에서 위임된 업무에 대한 의사결정과 집행

()
가 .

가

- -

1.

1.1.

1.2.

가

1.3.

1.4.

가

1.5.

2.

2.1.

2.2.

2.3.

2.4.

3.

()

1.

1.1.

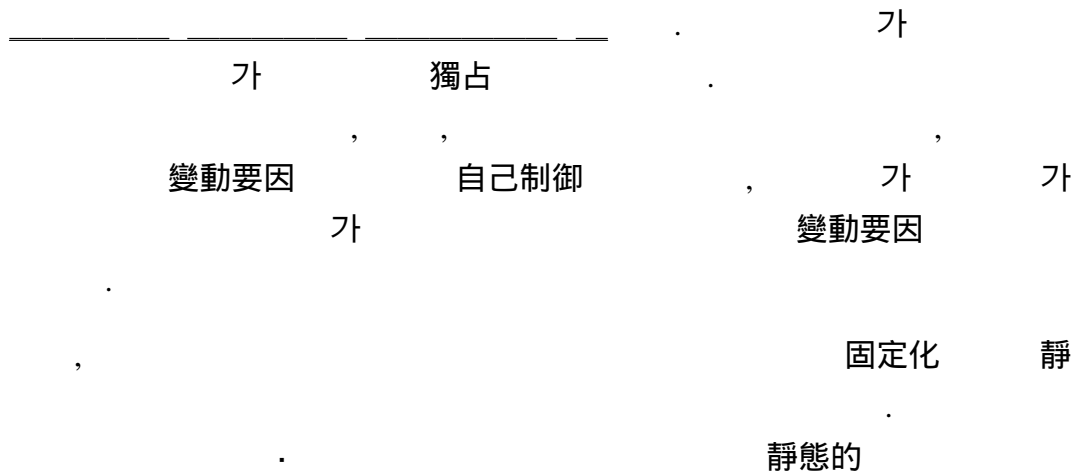
「2000」가 「93 12」가
“ ”가
, 2000

가 ,

“ ” , 「專賣制度」가
「 」

1.2.

가



態化

場 靜態的 流動的

」 88 7

「 」

，「

」

“靜態化”

限界が



が

が ， が
低減

，
が
が

が

が

， 高齢化・婦女化

量 質
禁煙人口が が

が
が

が

“ ”
“ ”

1.3.

가.

가?

“ ”

. 가 .

가

「徵稅機能」

“原料 安定的 調達”

“ ” 1

「全量收買」

가

「 」

“生産物 納付義務”

“ ” , 良否

“ ”

가

「 」

가

“ ”

“原料調達 自由化”

가?

, 「 」가

“ ”

「 」

“ ”

「統制 配慮」

99 < 1> 120
 3,956
 246
 5 240
 6.2%

가 “

「 」

「 」

< 1> 99

	()	
·	120	
·	31	/
·	5	
·	90	1,037
	246	

(:)

가 「全量收買制度」

“ 良否

”

가 가

適正調達

收買調節

在庫量

가

生産量 過多 , 作況 豊凶
「 」가

< 2> 99
69,269 667 , 27,225

2 99

(: , /)

							99			
		99								
	71,086	29,271	723	30,946	1,145	27	68,962	27	69,629	667
	57,736	14,559	-	12,461	4,572	-	55,262	53	28,037	27,225
	128,822	43,830	723	43,407	5,717	27	124,224	34	97,666	27,225

) = , =

‘ , ’

(:)

99 124,224 가 12,281

3,000 4.1

, 가

2,800

97

, 가

過多在庫

3

94

950

3

(: ,)

	'94	'95	'96	'97	'98	'99	
	200	544	8,025	2,591	7,653	5,717	24,730
	473	1,593	34,680	10,840	23,106	24,289	94,981

(:)

, 99

過多在庫

3,043

「 」

稅率下

徵稅機能

1.4.

가

, “ ”

가

< 1> “

”

“ ” “ ”

「 」

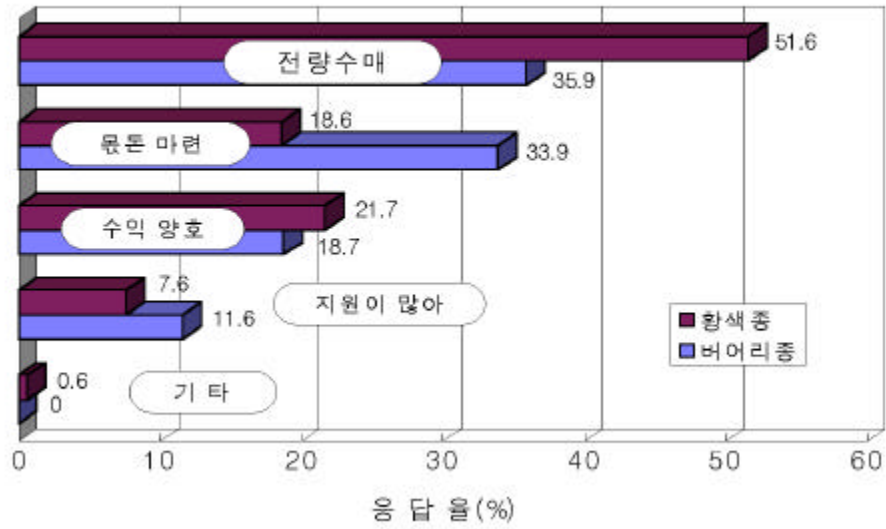
「

」

가

< 1 >

(응답자 : 황색종 330, 버어리종 151)



(: ; , 56 , 1996)

1.5.

가 高價

Universal, Standard, Dimon

가 JT

“ ”

2.

2.1.

가 , “ 가
 ” . 가 가
 , ‘ 販賣戰略 , ‘ 가
 ’ 가 가 .
 , “ ”
 『良質 가
 』 .
 가 가 가? <
 4> 99 . 가 .
 < 4> 99 . 가

(: US\$/Kg, 1,174 /\$)

	가	5.08	3.90	1.46	1.70	1.75	1.72	0.80
		100	77	28	33	35	33	17
	가	4.43	4.16	1.45	1.61	1.39	1.46	1.10
		100	91	32	35	31	33	24

(:)

가 , 가
 가 . 對外 競爭力 가
 .
 Kg 가 ,
 1.3 , 1.1 . 가

< 6 >

< 6 >

(: , %)

	1999	2000	2001	2002	2003	2004	2005
	896	900	886	875	859	842	821
(%)	93.6	92.2	91.0	90.0	88.5	87.0	85.0
	21	35	42	50	60	70	80
	917	935	928	925	919	912	901
	-	940	930	930	920	915	905

(:)

가,

, 2000 940 2005 900 40

50%

< 7 >

< 7 >

(: , ha)

	1999	2000	2001	2002	2003	2004	2005
	(940)	940	930	930	920	915	905
	17,454 (29,271)	11,973 (19,133)	11,842 (18,929)	11,843 (18,929)	11,718 (18,726)	11,654 (18,624)	11,527 (18,420)
	7,432 (14,559)	4,583 (8,044)	4,535 (7,959)	4,535 (7,959)	4,486 (7,873)	4,461 (7,830)	4,413 (7,745)
	24,886 (43,840)	16,556 (27,177)	16,378 (26,888)	16,378 (26,888)	16,204 (26,599)	16,115 (26,454)	15,940 (26,165)

(:)

가 , 2005 가

16,000ha

2.3.

50%
 2005
 2000 24,300ha
 15,940ha
 8,360ha , 2005 8,360ha
 (< 8>). 2000 34.4%
 < 8> 2005

(: ha, %)

	2000	2005		
	17,180	11,527	5,653	32.9
	7,120	4,413	2,707	38.0
	24,300	15,940	8,360	34.4

(:)

가.

가

가 가 가

가

1)

가

94

< 9 >

< 9 >

(: , ha, %)

		94	95	96	97	98	99
가		28,131	23,687	18,843	15,612	14,834	14,041
		47,537	39,319	31,236	23,802	21,982	20,012
		75,668	63,006	50,079	39,414	36,816	34,053
		100	16.7	20.5	21.3	6.6	7.5
		23,390	22,029	20,972	18,950	17,897	17,454
		12,669	10,201	9,028	8,231	7,899	7,432
		36,059	32,230	30,000	27,181	25,796	24,886
		100	10.6	6.9	9.4	5.1	3.5

(:)

94 99 5 가 14.5% ,
7.1% . ,

가 가 ,

2.4.

『 가 』

가 가 가

1.5ha , 0.5ha 99
75.6%가 0.5ha 가 64.4%가 1.5ha

< 10> 가

(:)

	'99		
	4,774	7,700	2,926
	4,100	8,800	4,700
	8,874	16,500	7,626

(:)

가 ,
가 ,

3.

가

가

가

「 가 」

“

”

“

”

‘

’

가

가 「

」

가

’

’

’

50%

3 5