

북한경제 2001-01

남북경협 성과의 평가와 향후 정책과제

2001. 6. 11

조 동 호

한 국 개 발 연 구 원

< >

: (KDI)

: ()

< >

: (KDI)

: ()

: ()

(,)

()

(, 前)

()

()

I.	1
II.	가	2
1.	3
(1)	(1989 90)	3
(2)	(1991 92)	3
(3)	(1993 94.11)	4
(4)	(1994.11 97.12)	5
(5)	(1997.12 1999)	7
2.	9
(1)	9
(2)	가	10
(3)	12
3.	14
III.	가	16
1.	16
(1)	16
(2)	19
2.	가	24
(1)	25
(2)	31
(3)	34
(4)	36
(5)	40
(6)	가 가	43

IV.	49
1.	49
2.	51
(1)	51
(2) 가	53
3.	54
(1)	54
(2)	55
4.	56
5.	61
6.	61
V.	65
1.	가	65
2.	68
(1)	68
(2)	69
(3)	70
(4)	71
3.	72
4.	74
VI.	76
1.	76
2.	79
(1)	80
(2)	81
(3)	93

< 1 >	가	7
< 2 >		10
< 3 >	가	12
< 4 >		12
< 5 >		(2000 12)	13
< 6 >		14
< 7 >		21
< 8 >		22
< 9 >		24
< 10 >		37
< 11 >	2000	·	45
< 12 >	2001	·	46
< 13 >		48
< 14 >		75
< 15 >		· (2000 12 31)	87
< 16 >		88
< 17 >		92
< 18 >		93
< 19 >		·	97

< 1 >		35
< 2 >		62
< 3 >		78

가

2001. 6. 11.

I.

3

2000 6 13 15

50

가

가

가

4

가

가,

가

가

가

가

가

가
가 1972 「7·4」 1992
가

가
가 가
가

10 II 가
III

IV
4 V

II. 가

가 가 가
가 가 가

1.

(1) (1989 90)

1988 「7·7」 10 「」
1989
1990 8 「」 「」
1989 90 2

가 가 .

가 가
가

가 .
3
가
가 .

(2) (1991 92)

가 . 1992 가
가
1992 2 「 가 .
」 , ,

1992 9 8

「 가 」가

가

1990 1,300

가 1991 1 1 , 1992

1 7

가

1991

가

가

1)

,

가

(3) (1993 94.11)

가

1) 1992

가 -

,

1993 1 8,659

가 7.6% , 1994 가 4.3%

,

가 1990

,

,

1993

가 2) 가

가

(4) (1994.11 97.12)

2

1994 10 18

1994 11 8

2) 1992 84 가 1993 700 736%

가 , 1994 2,566 가 266% 가

가

가

5 17 ()

1995 ()

3

1997 3 834

1993

1994

, 1997

12.4%

1997

17.3%

1995

가

4,589

1994

78.8%

가

가

1991 94

가

가

가

가

가

가

가

가가

가

가

TV, TV , , 가
 가 가가 가 . 가
 1993 7 1997 43 .

(5) (1997.12 1999)

1997 IMF
 . < 1 > 가
 .
 < 1 > 가

	/ 가	
	. 가 가 . 가	. 가 가 . 가
	. 가 . 가	. 가 . 가
	.	. 3

93%가

,3)

72%

3) 1998 1 12 20 가 40

(1988), 「

1,100 1,200 가 가 , 가
 . 8% , 가 13%,
 79% .
 1998 28.0%
 , 가 가 10.2%
 4) 1998 가
 . 1998 1 8
 44.3% , 가 16.3%
 . 1999 가
 . 1999 3 3,344 1998
 50% 가 3
 . 2
 1997 .
 . 1998 2
 , 1998 4 30 5) .

4) , KEDO , 1 4,393 43.1%
 , 4,060

5) , 1 100
 . 가 1
 500 1,000

18 9 1998

· / LG 가 가 ·

1998 ·

2.

(1)

10 가 가

· , 1990 , 1990

· , ·

가 가

가 , 가

· ,

·

1998 2

· , 1999 3 , 2000

가 4 가

·

가 ,⁶⁾

2 4

6) 2000

47%

1997

1998 2000

2000

12

가

1989 30

2000

652

가

1989

26

2000

647

가

< 2 >

(:)

				KEDO							
'95	287,291		217	10,778			10,995		276,296	158,419	169,414
'96	252,039		1,437	12,782			14,255		237,784	112,761	127,016
'97	308,339	17,842	8,389	29,019			55,250	2,788	250,301	77,799	133,049
'98	221,943	3,954	15,628	19,819	37,551	1,197	78,149	105	143,689	37,415	40,629
'99	333,437	14,434	43,426	39,512	40,575	6,332	144,279	122	189,036	90,228	53,929
2000	425,148	35,609	104,477	7,192	14,608	17,166	179,052	1,856	244,240	120,402	56,794

: , 『 』, .

(2) 가

1992

가

1994 1

, 1996

7

. 2000

1 2,919

1

,

27.1%,

52.9%

가

가

1992 4

2000

151

가

가

TV,

가

가

가

가

가

가

가

1997

1996

LG

TV

가

< 3 > 가

(:)

	1992	1993	1994	1995	1996	1997	1998	1999	2000	
	839	7,008	25,663	45,892	74,402	79,069	70,988	99,619	129,190	532,670

: , 『 』, .

(3)

. 2000 12

39 , 18

10 7) , 1 3

. 가 ,
 , 3 .

< 4 >

(:)

	'90	'91	'92	'93	'94	'95	'96	'97	'98	'99	2000	
	-	-	-	-	-	1	-	5	9	1	2	18

1999 2

가

7) 3 (, 4 (, ,), 1 (.) .

가

가

2000 4 18 30 , 5 24,000

< 5 >

(2000 12)

(:)

	, 가 ,	1995.5.17	512	512
		1997.5.22	580	527.5
) (1997.11.14	311	122
	.가 .	1998.3.13	47	6.4
		1998.6.18	220 110	210.5
/ LG	가	1998.8.28	65	1.3
) (.	1998.8.28	60	20
, , ,		1998.9.7 () 2000.1.8 ()	14,867	11,400
	.	2000.1.7	666	-
	S/ W	2000.3.13	72.7	29
				12,829

3.

가

< 6 >

	<ul style="list-style-type: none">•••	<ul style="list-style-type: none">• 1997 98**•
	<ul style="list-style-type: none">••	<ul style="list-style-type: none">•* .*

가

1998 4 30

1980

1997

, 1997

10.9%, 2000 , 1998 1998 -6.7%
 가 8.8% 가 1999
 가 31.6%, 2000 .8) 가 가
 가 29.2% 가 1999

가 ,

가

1990

1999 GNP

.9)

8) 2000

9) 1990 1998 9

6.2%, 2000 1.3%

1999

가

2

가

가

가

4

가

가

가

가

가

가

가

가

가

가

가

가

가

,

.

“7.7” ’ 1999 “
” 2000 ,
가 .

(2)

가 .

가 가

.

가 가

가

.

.

가

가

.

가

.

,

가

가

가

.

.

,

.

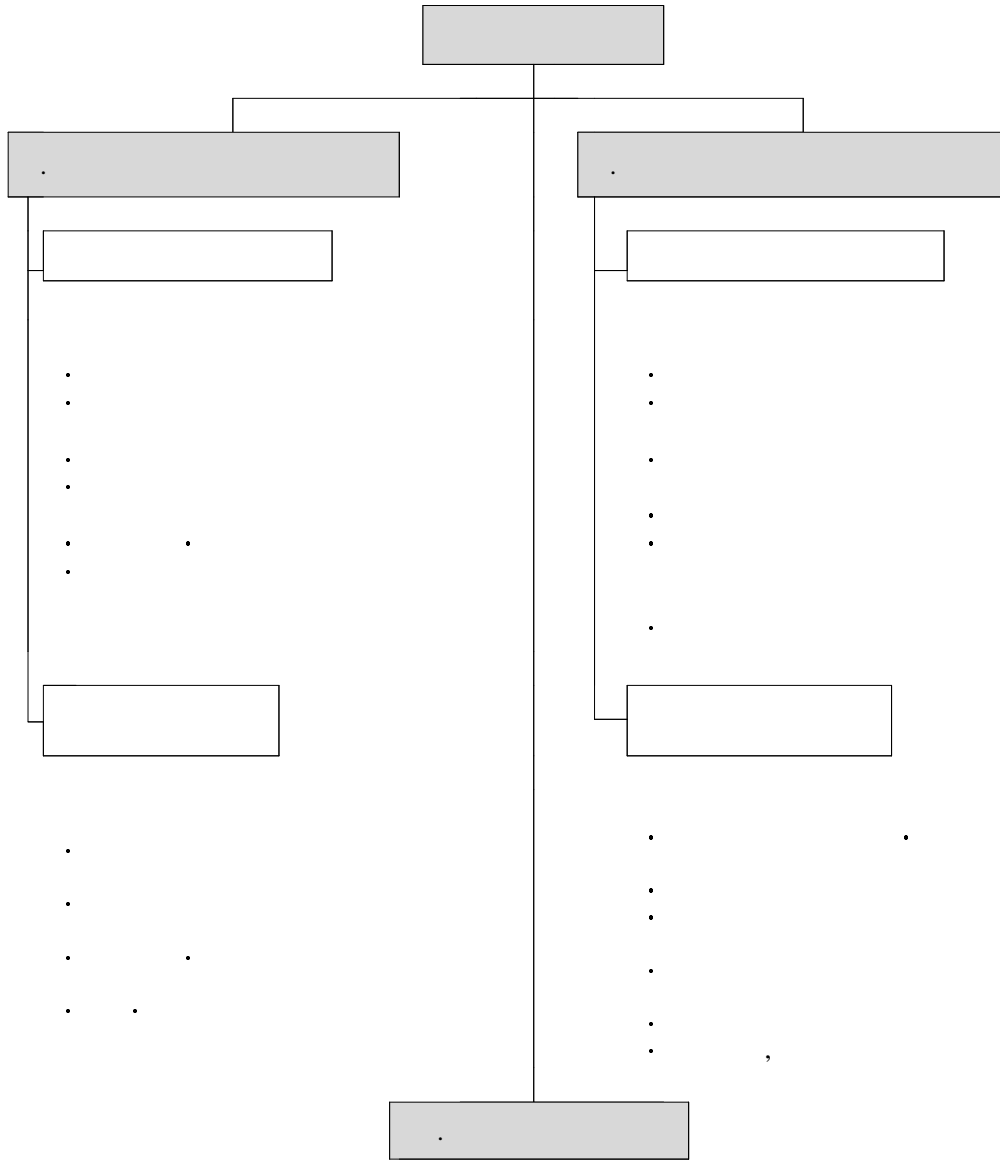
.

,

가.

”

< 7 >



· 가
·
·

·

·
·
· : 가.
·

(1991)	—	• • • •
(1991)	가	• • •
(1992)	,	• •
(1996)		— • • •
(1997)	(,) (,) ,	— • •

(1993)

,

.

(1995) 가 가

가

가 (1996)

(1997)

가

가 가 가 ,

가 가 가

가 가 1996

가 2020 1990 가 16 5,000

2020 ' GNP' 2.4%

가

(1)

가

1988 '7.7

가

가

가

4

가

<

>

2000 12 12 16

4

. 4

1

()

5 7

, 2000 12 26

,

.

.

1

가 2000 12 27 30

1

“

가 ”

가

.

,

.

.

-

-

,

.

2

2001 2

1

가 2001 2 8 10

50 kw

가

가

,

가

가

11)

가

< 4 >

가
 8 29 9 1 2 「6·15」
 2000 9 25 26
 2000 11 8 11
 가
 2000 12 12 16 4 4 4
 가
 , 2001 5 17
 , 5 22

가 ,

가

11) 「

」 2 1

2

50%

10%

가

가

1

4

가

가

가 ,
 ,12) 가
 .
 가
 4
 「6·15 」 가 4
 4 “ ”
 ” . ,
 .
 ,
 가 . ,
 . 가
 가
 . ,
 . 4
 가
 가 .

< >

2000 9 28

30

12) (2001), 「 , 『KDI
 』, 2001 3 , .

, 20 50 .
 10 30 , 1%
 ,
 30 2000 10 17 2000
 12 , 20
 2000 10 5 2001 3 .
 , 가
 가 . , 가
 . 가
 , 'Republic of Korea'
 가 .
 가 ,
 1995 가 15 50 .
 , 가
 2 1 2 가
 가 . 1995 가
 2 3,700 , 9,000
 .
 가 ,
 가 5 .

가 .

1
가

가

(2)

1989

<

>

“

,

”

2

“

-

,

-

9 가

”

2000 9 11 14

2000 9 18

24km (- : 12km, - : 12km) ,
 17km (- : 5km, - : 12km)
 639 873
 1,512 , .

5 30 96%, 2001 62%
 , 75%, 49%

가

10

13)

가

13) , 2001.5.25.

가
 가
 < >
 가
 6 3 가 232 , 1
 .14) 1999 8 11
 2
 1
 가 2001 2 21 24
 , ,

가

14) (2001), 『2001』, p.114.

1

가

가

가

가

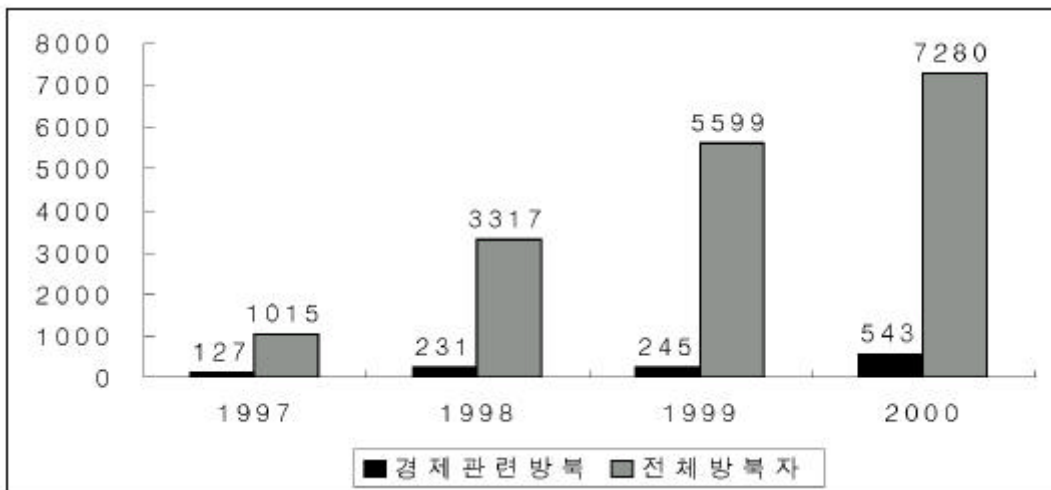
(3)

가

가

1997 127 , 1998 231 , 1999 245
 , 2000 543 . 2000
 2000
 가 391
 2000 1999
 126 3 가 .
 < 1 >

(:)



가 가 가 가 가 가 가 가 가

가

(4)

가

가

가

가

가

가

가

가

1995 97

2 8,408

1998 2000

1 9,249

2/3

1 1,788

2 6,172

2000

4,552

0.017%

2000

94 9,199

0.1% , 7 17
 1.3% . 가 8
 5,000 , 1989 GNP
 0.07%

< 10 >

1995	23,200	15		25	(8)	
1996	305	CSB, , UN		155	가 , ,	
1997	2,667	CSB, , UN		2,056	, , 가 /	
	26,172			2,236		
1998	1,100	3 , UN 가 1		2,085	가 , , , ,	
1999	2,825	11.5		1,863	가 , , / 4	
2000	7,863	30		3,513	, , , /	
	11,788			7,461		
	37,960			9,697		

: 2000 10 3
 30 20 (9,000) . WFP
 10 (1,100) 가 2001

. 3 가
 , IBCA
 .15)
 ' '
 . ' '
 가. 가
 .
 .
 ' '
 100
 100
 100
 ,
 50 ' '
 , , 가 ,
 가 가
 가 가
 .
 ' '

15) , 2000.4.11.

가 .

,

가

.16)

' ' ,

가 ,

.

가

.

가

가

.

(5)

.

.

가

, . . ,

.

< 가 >

가

가

, 1

. 2000

1 123 , 60

69

16)

2000 10 4

10 5

가 2000
11 4 .
“ 가 .
” , 100
가 3,600 가 .17)
가 1985 15 .
7,946 , . 2,267
10,213 . 2001 3 15
300 600 .
가 , 가
, .
가 가
가 .
< . . >
, , , , ,
. 2000 8
. 2000 9 KBS
, 2000 10 SBS
. , MBC .
2000 8 가 , 11
‘ JSA’ . 2001 2
‘ ’ , 4 가

17) 가 . 1 :
2000 8 15 18, 1,170 , 2 : 2000 11 30 12 2 , 1,220
, 3 : 2001 2 16 18 , 1,240 .

2001 9 2000 9 109 , 2000
9 , 7
, 9
2000 ,
8 · 15 , 2001
가
< >
가 , UN
2000 7 (ARF)
ADB, APEC
가 ,
가 UN

2000 10 55 UN 「6·15」
「」
UN
1975 . 2001 4 9 UN
가 가

(6) 가 가

가 .

가가

가

가 가 ,¹⁸⁾ 가
가 가 .

가 , 가
가

< 가 >

1997 1999 11 UNDP
215

.19)

1999 11

2000

. 2000

9

, 8 가

2001

5

15

(< 11>

< 12>).

가가

가

, ,

가

가

18) 「6·15 」 2

19) 3
11 가 12 1997 91 , 1999 15 , 1998 2 가 14
, 2000.8.29. 109 .

가				
()	3	,		
	9.26 10			,
	11.9 11.17	10		
()	11.11 11.18			EM(Effective Micro-Organism:) 2000 가/ ,
	11.13	4		LA (15), (16), (17) ,
	11.17 11.24	6		SHELL ,
	12 ()			,
	12.6 (10-12)	5		가
	12.4 12.10	16		2000 , ZTE ,

가				
	1.17	7 8		
()	1.19	40		
()	2	30 50		
	2	20		
()	2 (4)	4		(1 16)
가	2.18 3.2		Austrade ()	: , , , , 가 , , , ,
	2.23 3.10			
	2.26 4.13()	5	AFSC ()	, Hiefer Project International() 가,

< 12 > 2001

()

가				
	2.27 3.4	5		가 IMF IBRD
	2 (3)	3 2		(97 12 , 99 4 5)
,	3	8		가
,	3 ()	4	UNIDO	
	2.28 3.5	10		ICE
	3.28 4.5	- 3	-	PDP / , ,
	5.17 5.18	가 5		
	5.22 (2)	.	(PSU)	PSU

< >

가 가

7 27 (ARF) 23 가 2000
가 . 2001 2 27 3 4 , ADB

IV.

가

가

가

가

1.

2001

, 20

21

2000

, 2001 1 9

2001 1 4 『

』

가

가

. 1998 8

22 『 』 「 」 4

가

“ 21

”

,21)

,22)

23)

가

. 1998 8 22

『 』 “

”

1998 9 9 『 』

“ 가

”

. 1999

“

”

21) “

가 , , 가
가, ,

”

22)

가 “ 가
” “

23) “

”

가

.24)

.25)

가

2.

가

가

가

(1)

“

”

”

24)

(1999), 「

』, 『KDI

』,

1999 3

25) 1998 8 22 『 』 “

”

가

(2) 가

가 가

“

가

가

”

“ 가

”, “

”

가

2001 1 19 『 』

가 “

”

”

” “

”

가

“

21

가

가

”

가

, 가

가

가

3.

(1)

가

“ ”

“ ”

.31)

가

4

.32)

31) , 「

」, 『 』, 2001.2.22.

32)

2001 1

24 『 』 4

가 3 ,

“ 55
 ” 2000
 , , , , , , , , ,
 ,35)
 ,
 “ , ,
 ,
 ” ,36) 2001 4 5
 10 4 2000 가 38.2%
 가 ,
 2001
 2.5% .

4.

가

35) 『 』, 2000.12.27.
 36) 『 』, 2001.4.7.
 『 』, 2000.12.5.

< >

“ ”
“ ”
가
2001 1 4 『 』 “ ”

가
,
,37)

가
, 3
“ ”

,38)

37) 2 20 , 15
(2001), 『 』, 527 ,
p.12.
38) 1999 1999 4 7 10 2
1999 1998 10%

2001 1 2 『
 “
 , , , ,
 가 ” . 가 “20
 21 가 “
 “ ”
 ,
 < >
 『 』 , 11
 『 』 ,39) 1973 4
 「 」
 .
 . 2000 12 10

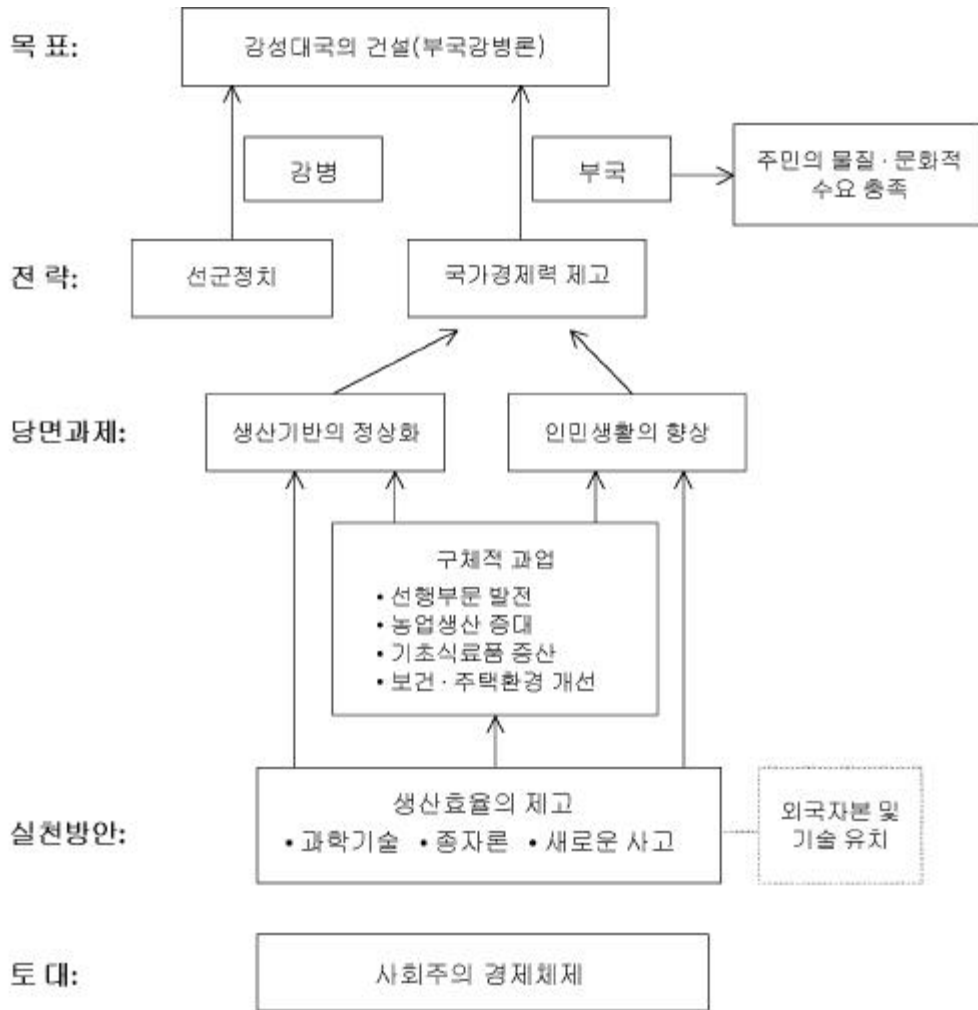
39) 「 」(2000.11.25), 「 가 」(2000.11.30), 「 가 」(2000.12.5), 「 가 」(2000.12.7), 「 가 」(2000.12.10), 「 가 」(2000.12.11), 「 가 」(2000.12.12)

, 2001 1 15

가
가
가
가

“ ”
가 “ ”
“ ”
“ ”
“ ”
가, “가
가
43)

2000
가 “ ”
43) “ ” “ ”



가

가 .

< 2 >

1984

1991

가

가

2001 2 9 『 』

‘3 가’

“ 가

”

90

60

가

, EU 가

가

“

”

“

”

가

가

가,

가,

가

가

가

44)

44) 2001 2 9 『 』

가

가 ,

가 .

‘ ’

V.

.

,

1.

가

II

가 10

가 가

, , ,

45)

LG

(2001), 『

』,

vol.5,

가

가

2.

(1)

. 2000 10 9 12
12

10

“

”

가

10 23

가

(engagement policy)

가 ,

가 .

2001 5

2003

2001 6 6

,

.

(2)

2000

8

가

.

2000 4

, 8

, 10

.

.

,

,

.

.

.

가

,

가

가

.

,

.

2001 5 11 『 』

, 5 13 『 』
“ ”

가

가 1994 9

가 가

가

가

(3)

1992 8

2000 5

2001 1

가

가

가

가

가

가

2001 5 28

가

“

” “

”

(4)

2000 2

7

, 4

가

가

가

가

가

, 2

가

가

가

가

가

가

가

가

4.

가 ,

,

.

가

.

가

가

.

.

,

.

.

.

,

.

가

,

.

가

,

가

가
가 ,

가 가

가

< 14 >

		가	
가			
		가	가
		.	
		.	

VI.

1.

가 .

가

가

가

가

가

가

10

가

가

가

가

가

가

가

가

가

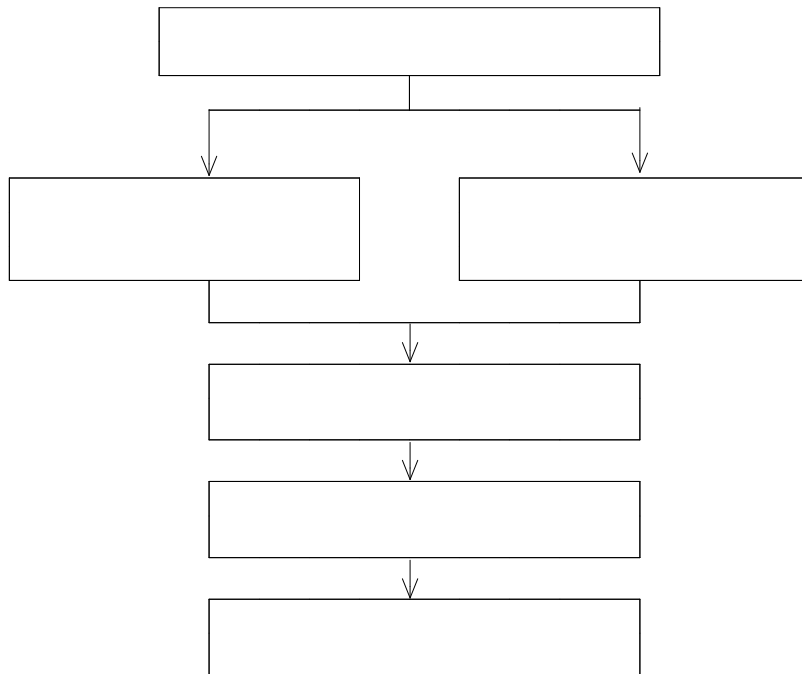
가

가

가

가 ,

< 3 >



(1)

<

>

,

.

.

가

가

.

.

.

가

.

가

.

가

.

가

.

.

<

>

가

가

,

가 가 가 가 .
가 가 가 가
가

가 .
가

. 1978 83 77
, 1986
79% .

EC

,
가

(2)

< >

가
가

1991 12 22 「
」

860

가 ,

가
가

< >

가
가
가

가 가

가

< >

(2000), 「

」, p.8.

20FT 850 900 - (250 350), - (600
), - (500)
가 가 40% 가 10
15% ,
가 TV 가
6.6% 11.2% 가
.47)
.48)
, . 37.7% ,
80 90%가 .
, 가 - 6
, 13 14 7
가 가
. , 가
. 2,500 9,500 (大
連) 3,500 4,000 2 . ,
100 10%가 .
“ ” 가
. 가
. 가

47) (2000), 「 , 『 』, 9 1 ,
, p.12.

48) (2001), 「 , 『 GUIDELINE』,
, pp.233 235 .

가 , .
가 . 가
가 . ,
가 . 가 ,
가 .
가 .
49)

< >

가 가
가 가 .
가 가 .

< . >

가

49) , 『 』 , 68 , (2000), 「

가

가

가

<

>

가

.50)

50)

2000 7

39 ,

18

(2000), 「

」, p.1.

<

>

4 2,000 2000
 4,500
 가 가
 , 2001 2

< 15 >

(2000 12 31)

		(:)
		194,350
	(,)	41,227
		235,577
	가	342,000
		311,195
		653,195
		-417,618

1998

40

가

,51)

,

가

가

가

가

가

< 16 >

.	가
.	가
.	.
.	.

51) 2001 5 21
가

"

" 41.7%

56.1%, "

"

가

(가)		·	· 가
		·	·
	1)	·	· 가
		·	· 가
		·	가 가
()		·	· 가 가
		·	· 가
		·	· 가
	2)	·	· 가
		·	· 가
	3)	·	· 가
	4)	·	· 가

1:

2: 가

3:

4: 가

3 10	<ul style="list-style-type: none"> • - 2 - 80% 	5DM
1 2 4 8	<ul style="list-style-type: none"> • km • 1 7DM 1 	(, , 5DM 가)
1 3	<ul style="list-style-type: none"> • km • 가 	

: (1993), 『 . . . 』, p.649

(3)

< >

가 .

‘ ‘ ‘ ‘ 가

가

가

가

53)

가

가

가

,54)

<

>

가

가

가

53) 2000 9 22
가

60%가

54)

50

가

가

가

가

가

가

가

가

가

가

<

>

가

1

< 19 >

()	,	, 30 40
()		4
()		(), ()
()		(), ()

< >

가 , 가
가 , 가

(1999), 「
 』, 1999 3 ,
 (2000), 「
 (I)』, 가 , p.18, 2000.
 (1996), 「 가 』, 『
 』, 5 2 ,
 .
 (2000), 「
 68 ,
 (2001), 『
 』, vol.5, LG .
 (2001), 「
 』, 『 GUIDELINE』,
 (1992), 『
 』,
 (1991), 「
 『
 』,
 (1993), 「
 :
 』, 『
 』, 2 ,
 .
 (2000), 『
 』,
 (1997), 「
 』, 『
 』,
 』,
 (2001), 「
 』, 『KDI
 』, 2001 3 ,
 .
 (1995), 「
 』, 『
 』,
 (1993), 『
 』.
 , 『
 』,
 , 『
 』,
 .

(2001), 『2001 』.
(2001), 『 』, 『KDI 』, 2001
4 .
(1998), 『 . 』.
(2000), 『 』.
(1991), 『 』, 『 』, 1991 1 , .
(2000), 『 』, 『 』, 9 1
, .