

보도자료

보도일시	2021년 11월 2일(화) 배포시
배포일시	2021년 11월 2일(화) 10:00
배포부서	KDI 홍보팀(044-550-4030, press@kdi.re.kr)
담당자	표초희 KDI 홍보팀장 (044-550-4027, choice@kdi.re.kr)

KDI, 미래지향적 융복합 연구 강화를 위한 조직 개편

□ KDI 홍장표 원장은 11월 2일자로 종합정책연구기관으로서의 위상 제고를 위해 미래지향적 융복합 연구체제로 조직을 개편하고 인사를 단행함.

○ 이는 융복합 협업 연구를 활성화함으로써 종합적인 정책연구를 수행하는 기관의 정체성을 공고히 하는 동시에 급변하는 대내외 연구수요에 적극 부응하기 위함.

□ 조직 개편 주요 내용

1) 기존 연구조직을 '3부·3실·1센터·4팀'으로 개편하여 연구부서와 연구실·팀 간 연구협업 강화

○ 기존 4개 연구부를 3개 연구부(거시·금융, 산업·시장, 재정·사회)로 조정하고, 3부·3실·1센터·4연구팀 형태로 개편해 정책연구의 협업을 강화함으로써 외부 기관과의 융복합 연구를 촉진

- 코로나19 팬데믹 이후 급변하는 대내외 경제·사회 환경 변화에 선제적으로 대응하기 위한 체제 강화

< 조직 개편 개요 >

- ◇ 거시·금융정책연구부: 거시경제 및 금융·부동산시장 관련 연구 수행
 - 경제전망실
 - 부동산연구팀 (신설)
- ◇ 산업·시장정책연구부: 산업정책 및 공정거래 관련 연구 수행
 - 플랫폼경제연구팀 (신설)
- ◇ 재정·사회정책연구부: 조세·재정, 노동·교육, 사회복지 관련 연구 수행
 - 인구구조대응연구팀 (신설)
- ◇ 글로벌경제연구실: 국제기구, 세계적인 연구기관과 공동연구 및 교류협력 추진
- ◇ 북한경제연구실: 북한경제 관련 연구 수행
- ◇ 규제연구센터: 규제개혁 관련 연구 수행
- ◇ 미래전략연구팀 (신설)

2) 대내외 연구수요 대응과 연구협력 활성화를 위한 연구조직 개편 및 연구팀 신설

- 부동산연구팀, 플랫폼경제연구팀, 인구구조대응연구팀, 미래전략연구팀 등 우리 사회가 당면한 구조적 현안, 새롭게 부상하는 산업에 대응하며 국가 중장기 미래전략 연구를 수행하는 조직을 신설·운영함으로써 보다 신속하고 유연하게 정책대안을 모색하고자 함.

□ 인사 개편 내용

○ 고영선(高英先) 연구부원장

- 학력: 서울대 경제학과, 스탠포드대 경제학 박사
- 주요 경력(최근순)
 - KDI 글로벌지식협력센터 소장
 - KDI 국제개발협력센터 소장
 - 고용노동부 차관, 국무조정실 국무2차장
 - KDI 연구본부장

○ 남창우(南暢祐) 경영부원장

- 학력: 성균관대 철학과, 텍사스 A&M대 경제학 박사
- 주요 경력(최근순)
 - KDI 경제전략연구부 연구위원
 - KDI 발간위원장
 - KDI 연구조정실장

○ 강동수(姜東秀) 거시·금융정책연구부장

- 학력: 서울대 국제경제학과, 시카고대 경제학 박사
- 주요 경력(최근순)
 - KDI 연구부원장
 - KDI 연구본부장
 - KDI 연구조정실장, 선임연구위원
 - 기획재정부 부총리 자문관

○ 구자현(具滋炫) 산업·시장정책연구부장

- 학력: 충남대 경제학과, 랭커스터대 경제학 박사
- 주요 경력(최근순)
 - KDI 지식경제연구부장, 연구위원
 - KDI 금융경제연구부 연구위원

- 김학수(金學秀) 재정·사회정책연구부장
 - 학력: 한국외국어대 경제학과, 오하이오주립대 경제학 박사
 - 주요 경력(최근순)
 - KDI 공공경제연구부장, 선임연구위원
 - 한국조세재정연구원 선임연구위원
 - 원광대 경제학부 교수
 - 한국경제연구원 연구위원

- 정규철(鄭圭哲) 경제전망실장
 - 학력: 서울대 물리학과, 위스콘신대 경제학 박사
 - 주요 경력(최근순)
 - KDI 경제전망실장, 선임연구위원
 - KDI 경제전망실 전망총괄
 - 워싱턴대 경제학과 방문학자

- 정대희(鄭大熙) 글로벌경제실장
 - 학력: 서울대 경제학과, 텍사스 A&M대 경제학 박사
 - 주요 경력(최근순)
 - KDI 글로벌경제실장, 연구위원
 - 세계은행 선임이코노미스트
 - KDI 경제전망실 전망총괄

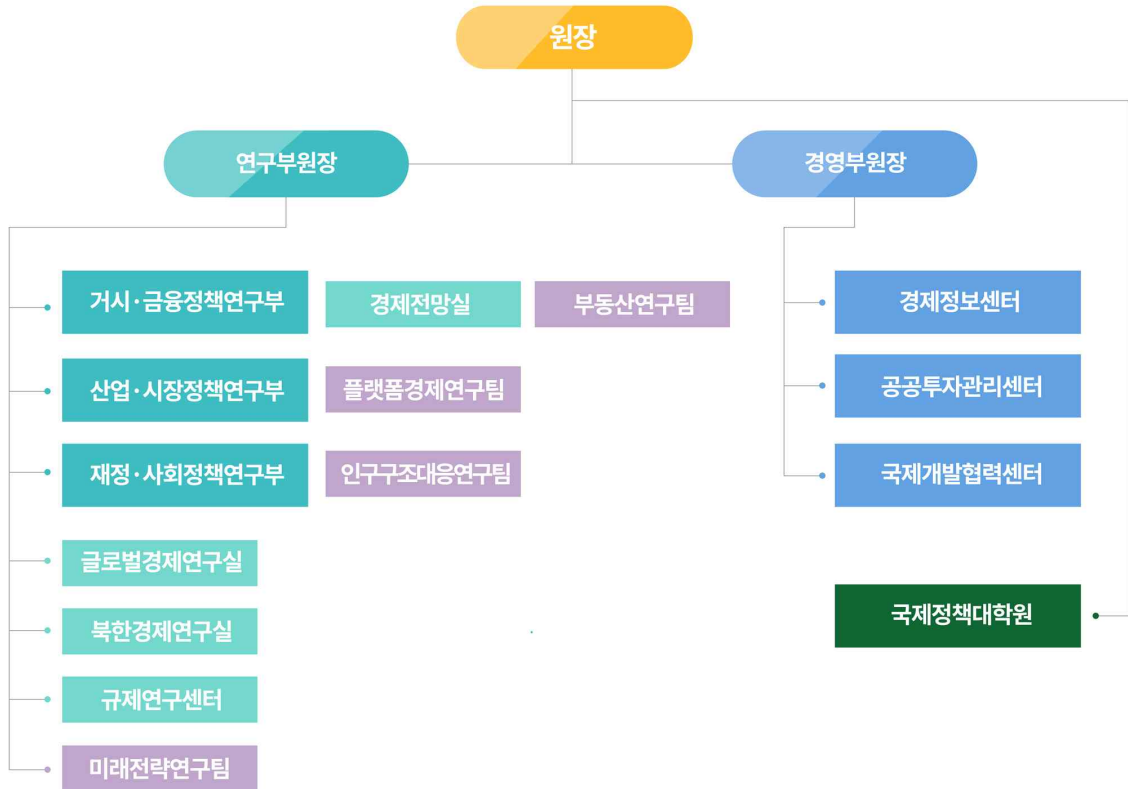
- 이석(李碩) 북한경제연구실장
 - 학력: 서울대 경제학과, 英 워릭대 경제학 박사
 - 주요 경력(최근순)
 - KDI 북방경제실장, 선임연구위원
 - KDI 경제전략연구부장
 - KDI 북한경제연구부장
 - 통일연구원 연구위원

- 양용현(梁鏞現) 규제연구센터장
 - 학력: 서울대 경제학과, UCLA대 경제학 박사
 - 주요 경력(최근순)

- KDI 시장정책연구부장, 연구위원
 - KDI 규제연구센터 제도연구실장
- 송인호(宋仁豪) 부동산연구팀장
- 학력: 고려대 독어독문학과, 컬럼비아대 통계학 석사, 오하이오주립대 경제학 박사
 - 주요 경력(최근순)
 - KDI 경제전략연구부장, 선임연구위원
 - KDI 공공투자관리센터 공공투자정책실장
 - 국토교통부 주택정책자문위원
- 이화령(李和領) 플랫폼경제연구팀장
- 학력: 서울대 경제학과, UC버클리대 경제학 박사
 - 주요 경력(최근순)
 - KDI 시장정책연구부 연구위원
 - 산업조직학회 이사
 - 공정거래위원회 경쟁정책 자문위원
- 이태석(李泰錫) 인구구조대응연구팀장
- 학력: 서울대 경제학과, 로체스터대 경제학 박사
 - 주요 경력(최근순)
 - KDI 공공경제연구부장, 연구위원
 - KDI 재정·복지정책연구부 연구위원
 - 오클랜드대 조교수
- 김정욱(金政昱) 국제개발협력센터 소장
- 학력: 서울대 경제학과, 위스콘신대 경제학 박사
 - 주요 경력(최근순)
 - KDI 규제연구센터장, 선임연구위원
 - KDI 경쟁정책연구부장
 - 국토교통부 장관 자문관
 - KDI 공공투자관리센터 민간투자지원실장

□ 조직도

1) 개편 조직



2) 기존 조직

