

보도자료

보도일시	2023년 6월 1일(목) 10:00
배포일시	2023년 6월 1일(목) 09:00
배포부서	KDI 홍보팀(044-550-4050, press@kdi.re.kr)
담당자	이종규 KDI 경영부원장 (044-550-4012, jklee@kdi.re.kr) 김은총 KDI 홍보팀장 (044-550-4034, capkec@kdi.re.kr)

KDI, 현안이슈 대응 · 정책연구 협업 강화를 위한 조직 개편 실시

- KDI(원장 조동철)는 6월 1일자로 현안이슈 대응, 정책연구 협업 강화를 위한 조직 개편을 실시
- KDI는 이번 조직 개편을 통해 급변하는 경제 이슈 및 정책 과제에 대응하고, 우리사회가 당면한 구조적 문제에 대해 과학적이고 깊이 있는 연구를 수행하고자 함.

< 조직 개편 주요 내용 >

- 1) 급변하는 경제이슈에 대응하기 위해 기존 연구조직을 '3부·3실·3팀'으로 개편
 - 기존 3개 연구부(거시·금융, 산업·시장, 재정·사회)에 3개 연구실(경제전망실, 규제 연구실, 북한경제연구실), 3개 연구팀(국채연구팀, 플랫폼경제연구팀, 노동시장연구팀)을 각각 구성, 연구부서·연구진 간 정책연구 협업 및 소통 체계를 강화하고, 현안 연구수요에 신속하고 효과적으로 대응

2) 노동시장연구팀, 국채연구팀(3월 1일 신설) 신설·운영

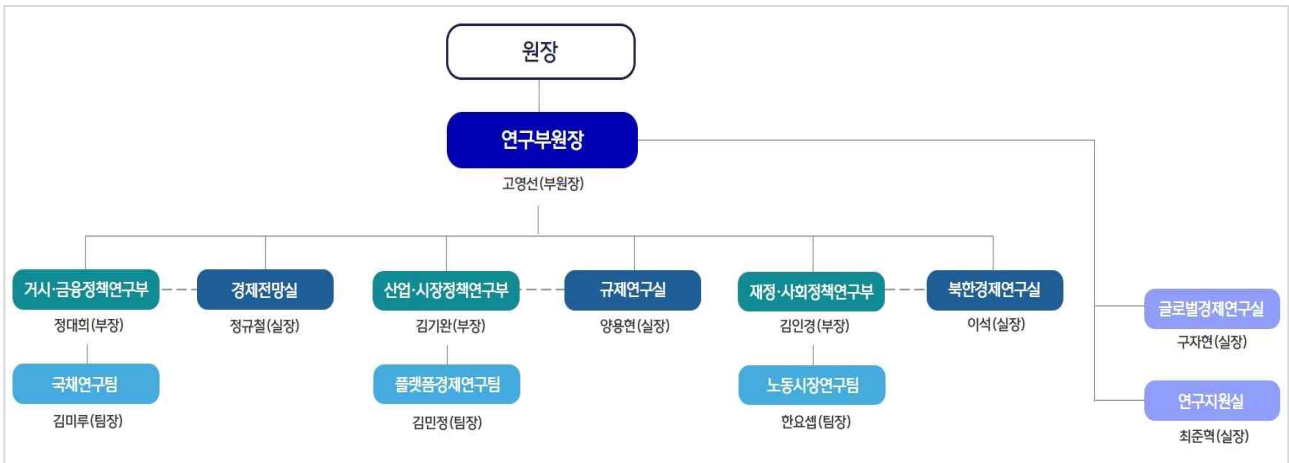
- 노동시장연구팀, 국채연구팀을 신설·운영하여 우리사회가 당면한 노동 및 교육 이슈를 중장기적 관점에서 분석하고, 국채 및 관련 금융시장 연구를 보다 심층적으로 수행

3) 연구지원실 신설 및 대외협력실·디지털소통실 통합

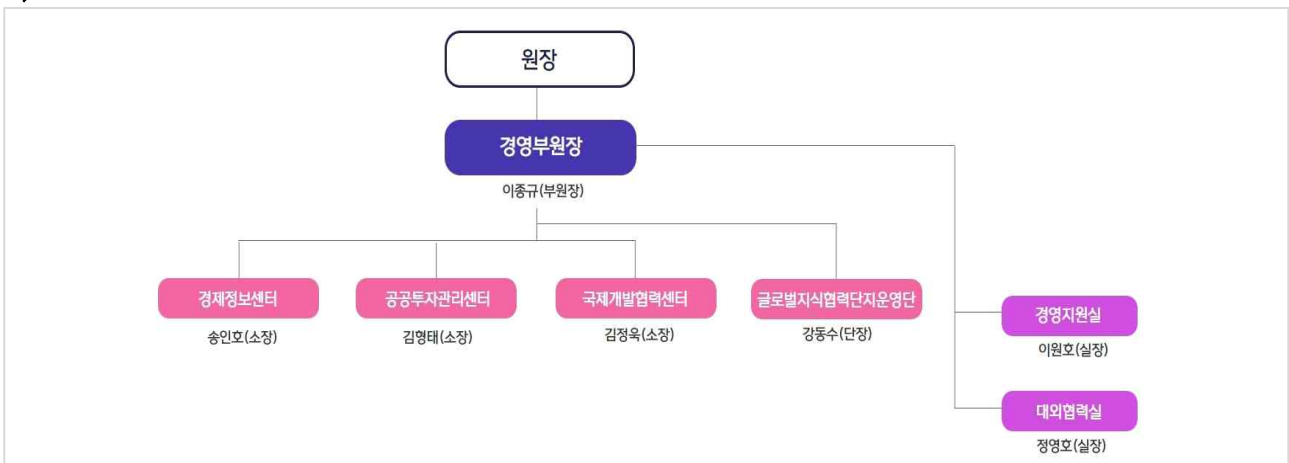
- 연구지원실을 신설하여 체계적인 정책연구 환경을 조성하고, 대외협력실과 디지털소통실을 통합하여 연구성과 홍보의 효율성을 극대화

< 개편 조직도 >

1) 연구부서



2) 경영부서



< 인사 개편 내용 >

- 정대희(鄭大熙) 거시·금융정책연구부장
 - 학력: 서울대 경제학과, 美 텍사스 A&M대 경제학 박사
 - 주요 경력(최근순)
 - KDI 거시·금융정책연구부장
 - KDI 글로벌경제연구실장
 - 세계은행 선임이코노미스트
 - KDI 경제전망실 전망총괄

- 김기완(金起完) 산업·시장정책연구부장
 - 학력: 서울대 물리학과, 獨 빌레펠트대 과학기술사회학 박사
 - 주요 경력(최근순)
 - KDI 경영부원장
 - KDI 공공투자관리센터 소장
 - KDI 산업·경쟁정책연구부장

- 김인경(金仁景) 재정·사회정책연구부장
 - 학력: 서울대 경제학과, 美 텍사스(오스틴)대 경제학 박사
 - 주요 경력(최근순)
 - KDI 재정·사회정책연구부

- 양용현(梁鏞現) 규제연구실장
 - 학력: 서울대 경제학과, 美 UCLA대 경제학 박사
 - 주요 경력(최근순)
 - KDI 규제연구센터장
 - KDI 시장정책연구부장
 - KDI 제도연구실장

- 구자현(具滋炫) 글로벌경제연구실장
 - 학력: 충남대 경제학과, 英 랭커스터대 경제학 박사
 - 주요 경력(최근순)
 - KDI 산업·시장정책연구부장
 - KDI 지식경제연구부장

○ 한요셉(韓杻翊) 노동시장연구팀장

- 학력: 서울대 경제학과, 美 위스콘신대 경제학 박사
- 주요 경력(최근순)
 - KDI 재정·사회정책연구부
 - KDI 산업·시장정책연구부

○ 김미루(金미루) 국제연구팀장

- 학력: 서울대 물리학과, 美 콜롬비아대 경제학 박사
- 주요 경력(최근순)
 - 국가통계위원
 - KDI 거시·금융정책연구부

○ 강동수(姜東秀) 글로벌지식협력단지운영단장

- 학력: 서울대 국제경제학과, 美 시카고대 경제학 박사
- 주요 경력(최근순)
 - KDI 거시·금융정책연구부장
 - KDI 연구부원장
 - KDI 연구본부장

○ 최준혁(崔竣赫) 연구지원실장

○ 이원호(李元鎬) 경영지원실장

○ 정영호(鄭榮鎬) 대외협력실장