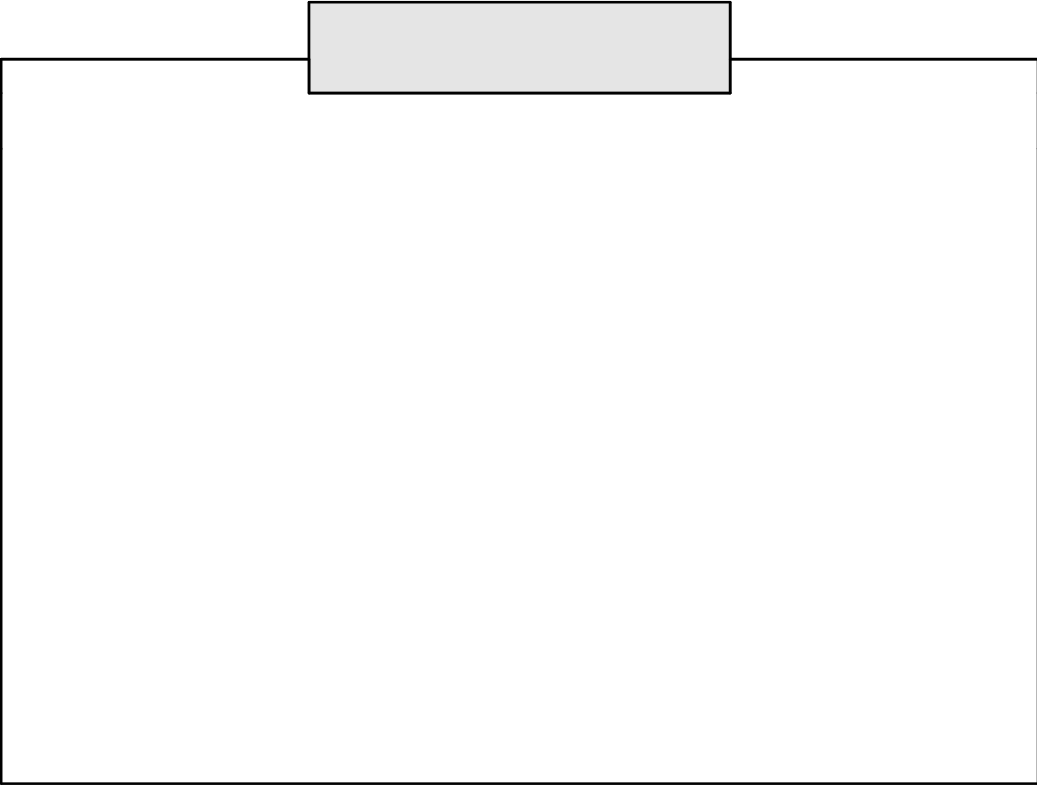


IMF

2001. 3.

KDI



가 ,
,
가 .
가 가
, ,
, ,
,
,
, 1997 IMF
,
, IMF
, IMF
對
IMF
가 ,

가

가

2001. 3.

KDI

- I. 1
 - 1. 1
 - 2. 2
- II. 4
 - 1. 4
 - 2. 6
 - 3. 8
 - 4. IMF 9
 - 12
 - 1. 12
 - 2. 14
 - 3. 23
 - 1) 23
 - 2) 28
 - 3) 33
 - 4) 39
 - 5) 42
 - 6) 47
 - 4. 56

.	61
1.	62
2.	64
3.	67
1 :	71
2 :	76
1.	76
2.	77
3.	91

I.

1.

-

가

.

•

가

가

가

가

• ,

•

가

가

•

가

.

•

.

가

.

-

.

.

•

가

.

-

,

.

• ‘ ’

2.

- 1997 가 가

• (crony capitalism) ,
가

• IMF 30

, 가

- IMF 가

1999 10.7%

• IMF 가
가

• Fisher IMF 1998 4 8 Wall Street Journal ‘

- Amro Asia Ricks ‘ 8 8 , ABN
가 .
- Johnston OECD 1999 3 18 Journal of Commerce
‘ 15 OECD 가
Tribune ‘ 가 2 15 International Herald
가 .
 - 2000 가 ,
가 가 가가
가 . 가
가 .
 - Wall Street Journal 2000 5 22
‘ , 가 ,
가 S&P 2000 5 ‘ ,
가 가
 - (IIE) , 2000 11
2 ‘ 4 5
가 .

- IMF 가? , 가

- , III IMF ,

II.

1.

- 가 3 가

- ,

• , IMF

-

• 가 가 '21 가'

-

• 가

-

• 가

2.

-

가

< >

-

‘ ’

가

•

가

가

‘ ’

-

< >

•

가

< >

-

가

가

- 가 , (Top-down)

가 IMF

가

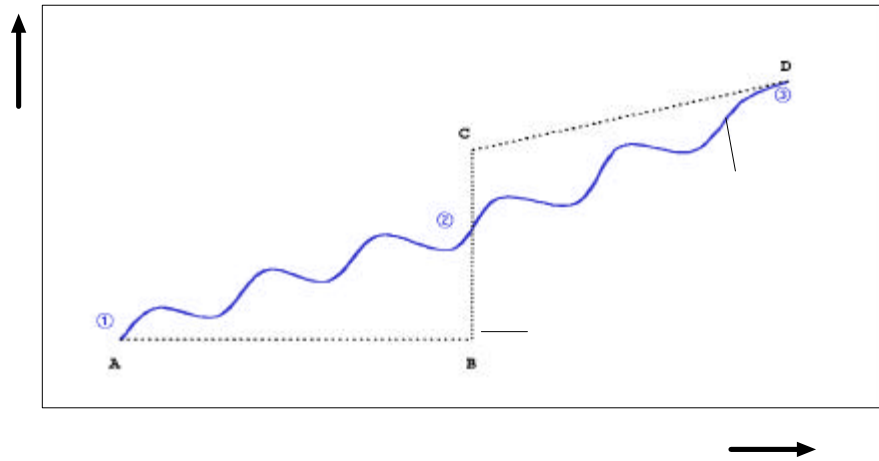
< > A B C D

B

C

가 IMF

< >



•

가

.

3.

-

3

가

.

•

가

,

가

.

<

>

-

‘

,

.

•

,

가

.

가

가

.

•

‘

,

.

< >
- ‘ ’ 가 가
가 .
• , 가 가
가 . 가
• 가 가 가
가 가

4. IMF

- IMF 가
• , ‘ ’
가 가 .
• IMF

가 가 ,

.

- IMF 가 IMF

가 .

• ,

가 ,

.

• 3

,

가,

가

가 .

• (

가)

.

- IMF 가

IMF

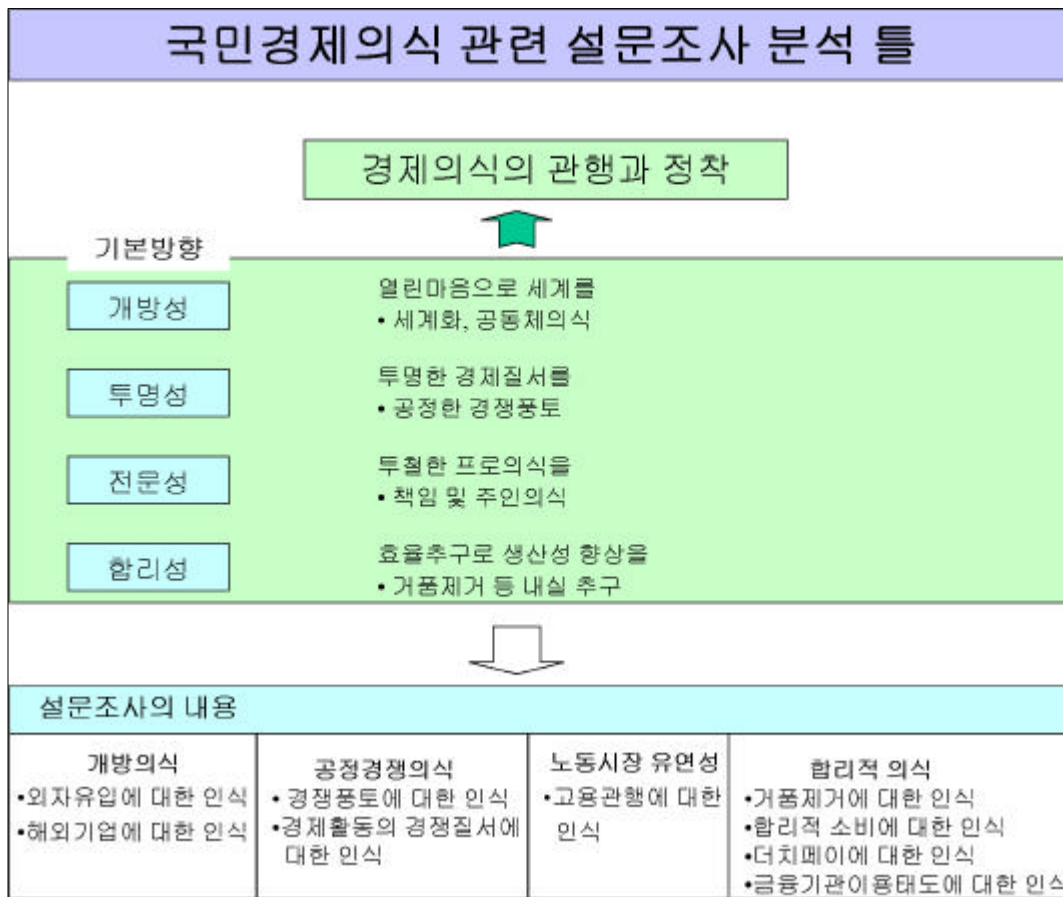
(3).

• IMF 가 가

,

가

가



1.

-

가
가
가

가
가 ,
가 ,

•

•

가

가

•

가

(panel survey)

가

-

,

,

,

IMF

- , 가 1
가 .
- , IMF
가 1998 11 (1,003) 'IMF
1 ' 1999 11 (1,200)
'IMF 2 가'

- 가 , ,

- 가

- ,

- (가
) 가) 가 偏倚(가 .

- 가 ,

• , 가 , 가
2 3 가 .

2.

1)

- 2001 1 가 1998
, IMF 가
1999 가
가 .

• IMF 1 , IMF
가
2001 .

• IMF 2 (1999) 1 (1998)
가 가

•

<

>

	1998 11 (1)	1999 11 (2)	2001 1 (3)
	1,003	1,200	1,003
	11.13 11.17	11.11 11.30	1.10 1.15
	±3.1%	±2.8%	±3.1%
	·	· ()	·
	·	·	·
	·	·	·
	·	·	·
	·	-	·
	·	-	·
	IMF 1	IMF 2 가	IMF 3

2)

-

- 가 , 가
- 가 .
- (1994) ,
- ,
- (1996) , , ,
- ,
- , (1996)

, , 가 , , .
- 가
.
.
.
IMF
가 .
가)
- 20 WTO
가 , OECD 가 .
가 가
가 .
.
가
가

가

•

가

가

가

,

-

가

•

,

‘ IBM’

가

‘ ,’

•

)

-

(rule of game)

가

•

가

•

, 가 -

.
- , ‘ ’ ‘ ’ 가

.
가
가 .

.
가 가 .

. ,

)

- .

가 .

. 가 , ,

.

.

가 가

가 가

가, 가

IMF

, IMF

3

가

)

IMF 가

가 가

IMF 가

가

가

IMF 가

가

가

•

,

-

가

가

•

가

가

가

가

)

-

,

가

가

•

•

,

가

)

- , (e-commerce) 가

• 가

• 가

-

• 가

• 가

• 가

가

가

3)

가 . 3

가

(1995)

< >

()	1998. 11	1999. 11	2000. 1	2000. 1
	1,003	1,200	1,003	(%)
	495	593	502	50.0
	508	607	501	50.0
20	266	322	203	23.7
30	270	337	281	28.0
40	191	221	203	20.2
50	276	320	281	28.0
	221	256	246	24.5
	402	451	364	36.3
	378	493	393	39.2
	56	77	80	8.0
	135	198	143	14.3
	132	123	94	9.4
	167	234	148	14.8
가	299	365	347	34.6
	91	80	91	9.1
	119	118	96	9.6
	3	5	2	0.2
	.	.	2	0.2
50	116	164	116	11.6
51- 100	171	217	158	15.8
101- 150	221	253	193	19.2
151- 200	193	231	191	19.0
201- 250	115	112	120	12.0
251	172	223	213	21.2
	.	.	12	1.2
*	456	279	232	23.1
	173	207	173	17.2
	121	143	125	12.5
	.	263	222	22.1
	121	145	117	11.7
	98	122	99	9.9
	34	41	35	3.5

* 1998

3.

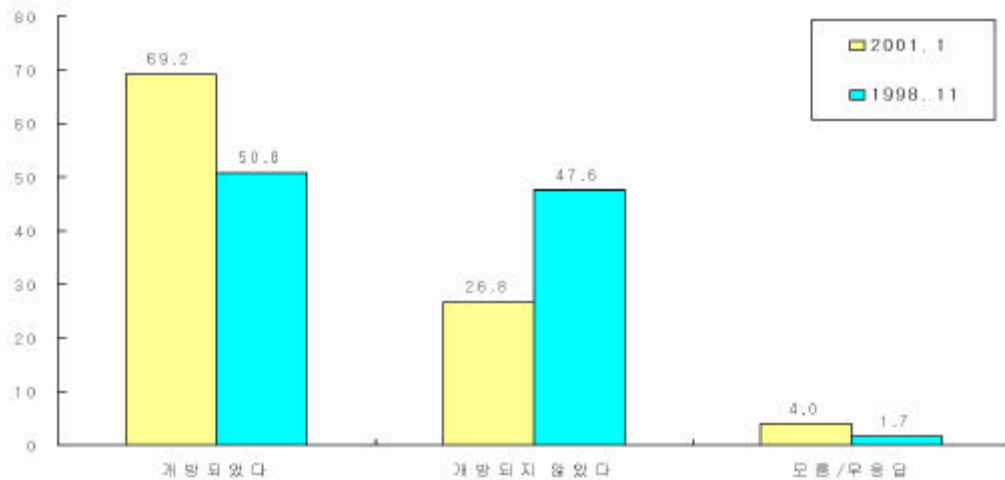
1)

< >

- 2001 , 69.2%가
(' 15.1% + ' 54.1%).

- 98 11 , 50.8%가
18.4%

【 1-1】



가

가 . 30 40 ,

- : 가 , 98 11
(57.4%) (54.7%)

- : 30 40
(20 70.6%, 30 74.7%, 40 73.9% 50 59.1%).
50
(32.7%).

- : (58.5%,
70.6%, 74.6%).

- : (76.2%, 67.6%).

< >

,

‘ IBM’

,

2001 , 50.5%가 ‘ 가
, ‘ IBM’
20.7% , ‘ ’ 28.8%

가

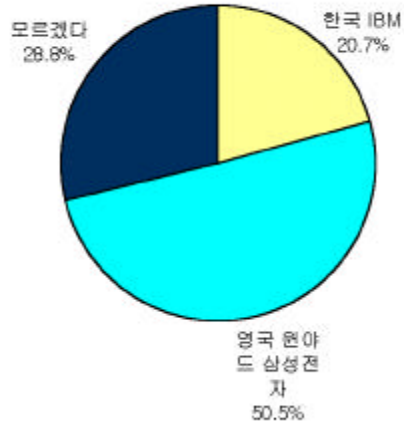
- 98 4 , ‘ IBM’

• 98 4 , ‘ ’가
56.3%, ‘ IBM’ 33.0%, ‘ ’가 10.7%

【 1-2】

<2001.1>

<1998.11>



’가

가

‘ IBM’

- : ‘ ’
(24.1%, 33.5%).
- : ‘ ’
가 , ‘ IBM’
(20 30.3%, 30 24.6%, 40 15.8%, 50 12.5%). ,
(20 20.2%, 30
26.7%, 40 29.6%, 50 37.7%).
- : ‘ ’가
, ‘ IBM’
(10.6%, 19.8%, 28.0%). ,
(
42.7%, 26.4%, 22.4%).
- : (33.0%) (26.4%) ‘ IBM’
, (40.0%) ‘
,
- : ‘ IBM’
(50 11.2%, 51 100 17.7%,
101 150 17.1%, 151 200 23.6%, 201 250 22.5%, 251
27.7%). ,
(50 48.3%, 51 100 27.8%, 101
150 28.0%, 151 200 25.1%, 201 250 25.0%, 251
24.9%).
- : ‘ IBM’
(27.2%, 14.0%).

‘ ’
(21.7%, 35.7%).

< >

’
, IMF
가
- , IMF 98
80.6% 99 66.9%

•
’ (98 45.6%, 99 36.6%) ‘ ’(98
18.5%, 99 22.8%) .

•
’
가 가
가 .

• 가 ‘ ’ (1998
91.1%
11), 가 .

•

-

가

2)

< >

, ,

“ ” “ ”

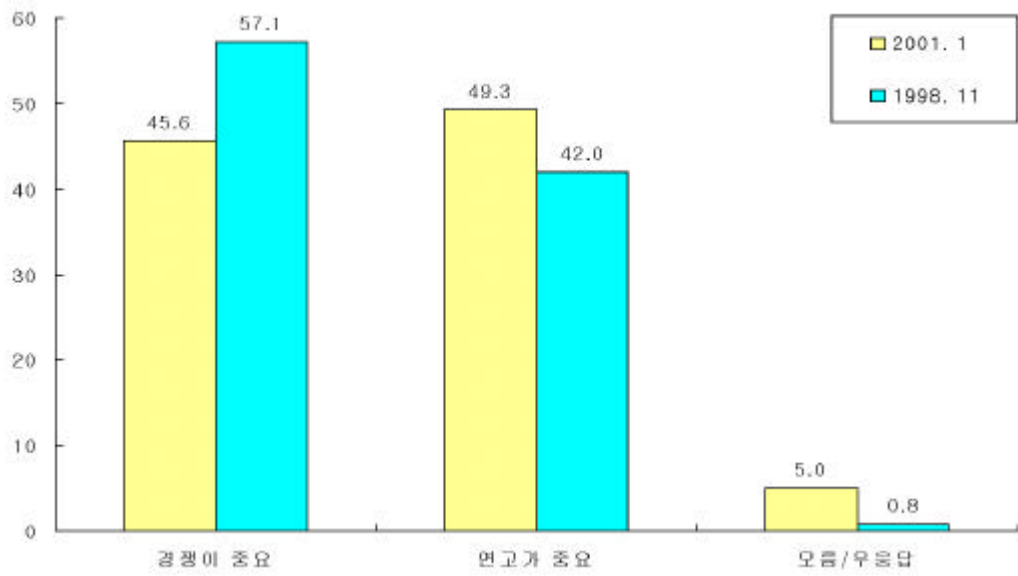
가 ,

- 2001 , 가 (49.3%)
(45.6%) .

- , IMF 96 , IMF 1 ,
(96 4 57.0%, 98 57.1%)
가

•

【 2-1】



가

가

, 98

40 , .

- : 98 , (53.9%) (61.4%)

- : 98 , 40
(20 52.7%, 30 57.0%, 40 66.5%, 50 55.1%).

<

>

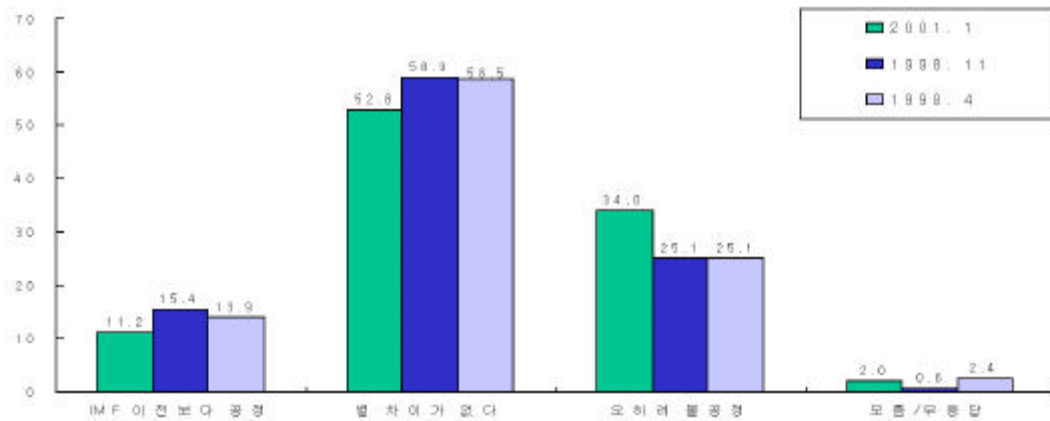
IMF 가 . . 가

- 2001 , 52.8%가 ‘ 가 ’ , 34.0% ‘ ’ 가

- IMF 1 2 , ‘IMF ’ (IMF 1 15.4%, IMF 2 13.9%, 2001 11.2%), ‘ ’ 10% 가 (IMF 1 25.1%, IMF 2 25.1%, 2001 34.0%).

. , 가 , IMF 가 .

【 2-2】



가 ,

가

· 98 11 ‘ ’ (14.5%,
7.8%) , ‘ ’
(31.9%, 36.1%)

· 98 11 ‘ ’ (20.8%)
(29.3%)

- : 가 ‘ ’ (20
22.7%, 30 30.6%, 40 40.9%, 50 42.0%).

· 98 11 가 ‘ ’
(20 19.5%, 30 20.4%, 40 28.3%, 50 33.0%).

- : ‘ ’ (42.3%,
37.1%, 26.0%).

· 98 11 ‘ ’
(34.4%, 28.1%, 16.4%).

- : (40.0%), (39.8%), (39.4%)
‘ ’

· 98 11 , (73.6%) (71.9%)
‘ 가 ’

(29.8%) (29.5%)

‘ , .

- : ‘ ,

(50 43.1%, 51 100 43.7%, 101 150 32.1%,
151 200 34.0%, 201 250 30.8%, 251 26.8%).

• 98 11 ‘ ,

(50 31.9%, 51 100
33.9%, 101 150 23.5%, 151 200 24.4%, 201 250 20.0%,
251 18.6%).

- : (40.5%) (28.0%)

가 ‘ , .

, , 가
(49.3%) (45.6%)

. 1998 11
(57.1%) ,
가

- , (86.8%) IMF
가 ‘ 가 ’(52.8%) ‘ , .

- IMF 가
, 가

3)

< >

,
 ,
 - 64.3%가 (' 49.4% + ' 가
 ' 14.9%)

- , IMF 1 98 11 46.0%

가 2

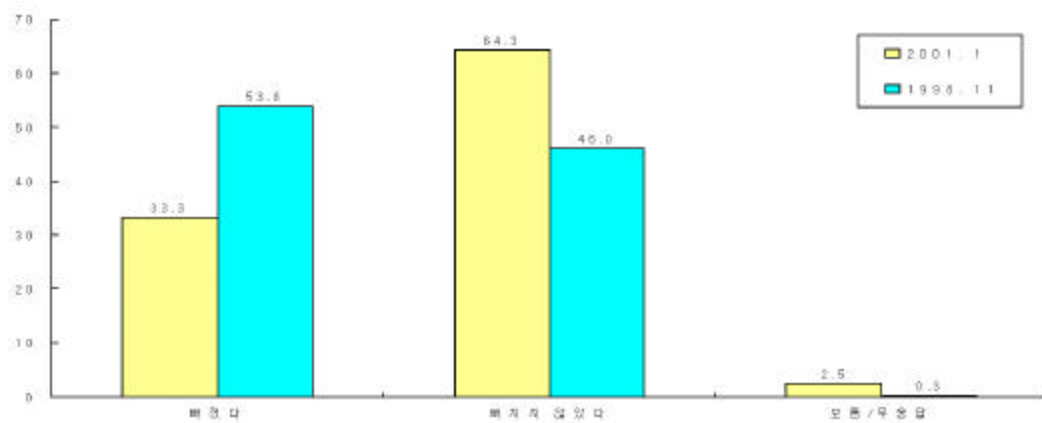
• IMF

가 ,

가

가

【 3-1】



, , ,
 .
 - :
 (61.0%, 67.5%).
 - : (20 71.8%, 30
 70.1%, 40 65.5%, 50 50.9%)
 • 98 11
 .(20 54.9%, 30 43.7%, 40 40.9%,
 50 43.1%).
 - : 가(52.4%,
 66.2%, 69.7%)
 - : (75.8%), (72.3%), (64.6%)
 . ,
 (50.6%).
 - : (50
 48.3%, 51 100 55.7%, 101 150 64.8%, 151 200 67.5%,
 201 250 69.2%, 251 73.2%).
 - :
 (70.9%, 57.1%).

<

>

가

- 2001 68.8%가 (' 52.3% + ' 16.5%).

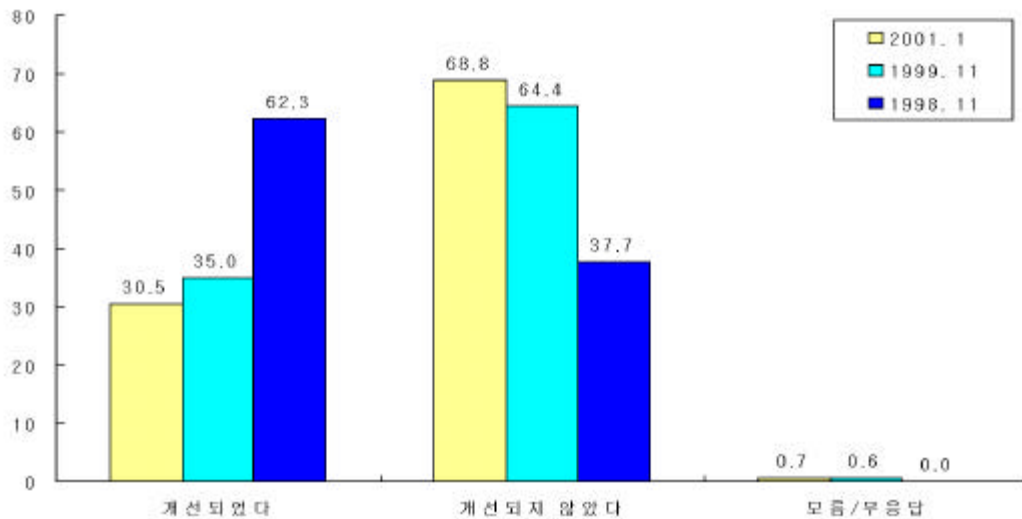
- IMF 1 98 11 37.7% , 99 11 64.4% (35.0%)
(68.8%), (30.5%).

• , , 99

가

가

【 3-2】



< >

가 ,

- 2001 , 50% 가 가

(35.3%). ,

12.4% 7.8% .

- , 50% (0 50%)

가 69.2%

- 98

IMF ,

가 63.8% (' 22.8% +

' 41.0%).

< >

	()	(%)	(%)
0 %	124	12.4	12.4
1- 10 %	38	3.8	16.2
11- 20 %	54	5.4	21.5
21- 30 %	82	8.2	29.7
31- 49 %	42	4.2	33.9
50 %	354	35.3	69.2
51- 60 %	31	3.1	72.3
61- 70 %	71	7.1	79.4
71- 99 %	129	12.9	92.2
100 %	78	7.8	100.0
	1,003	100.0	

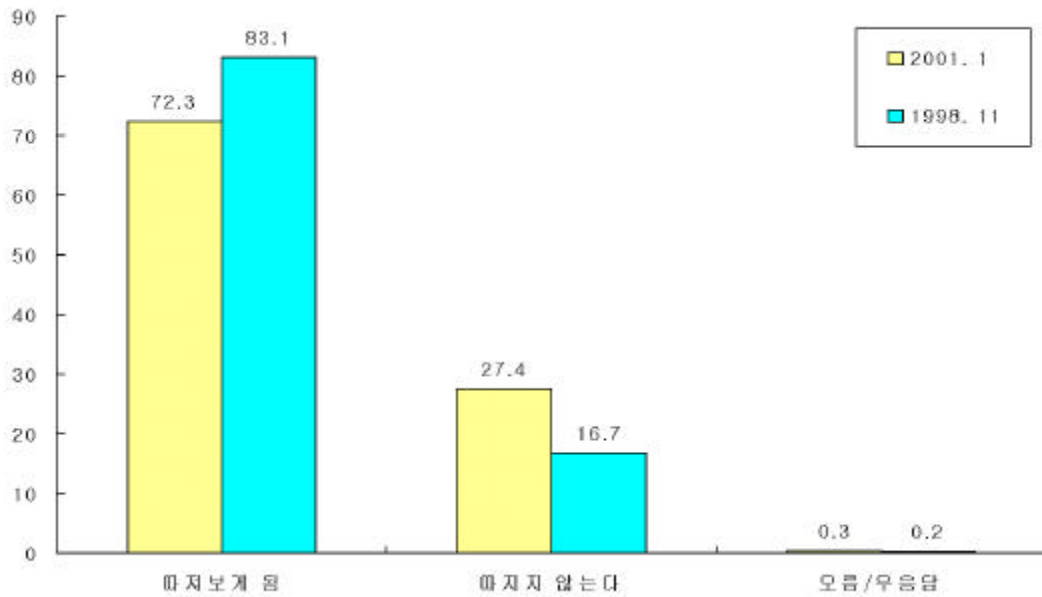
< >

가 IMF

- 2001 , (72.3%)
(‘ ’ 38.0% + ‘ ’ 34.3%).

• 98 83.1%
(‘ ’ 50.2% + ‘ ’ 32.9%) , 10% ,
IMF 가

【 3-3】



가

- : (65.9%) (78.6%) ‘ ’

• 98 11 (80.8%) (85.4%) ‘ ’

- : 30 ‘ ’

(20 73.5%, 30 77.9%, 40 72.4%, 50 65.5%).

• 98 11 20 40 가 ‘ ’

, 50

(20 89.9%, 30 82.6%, 40 86.9%, 50 74.6%).

- : ‘ ’ (

63.0%, 73.6%, 76.8%).

• 98 11 ‘ ’

(83.8%, 84.8%, 86.8%)

- : ‘ ’

(80.4%) (78.4%) ,

‘ ’ (42.5%)

- : (76.5%) (67.8%) ‘ ’

10 가 6 (64.3%) 가

IMF

U-turn

- , 1998 IMF 1 46.0% 가
가 ‘ ’

- , . . 가
68.8% , 2
(1998) 37.7% 가 .

4)

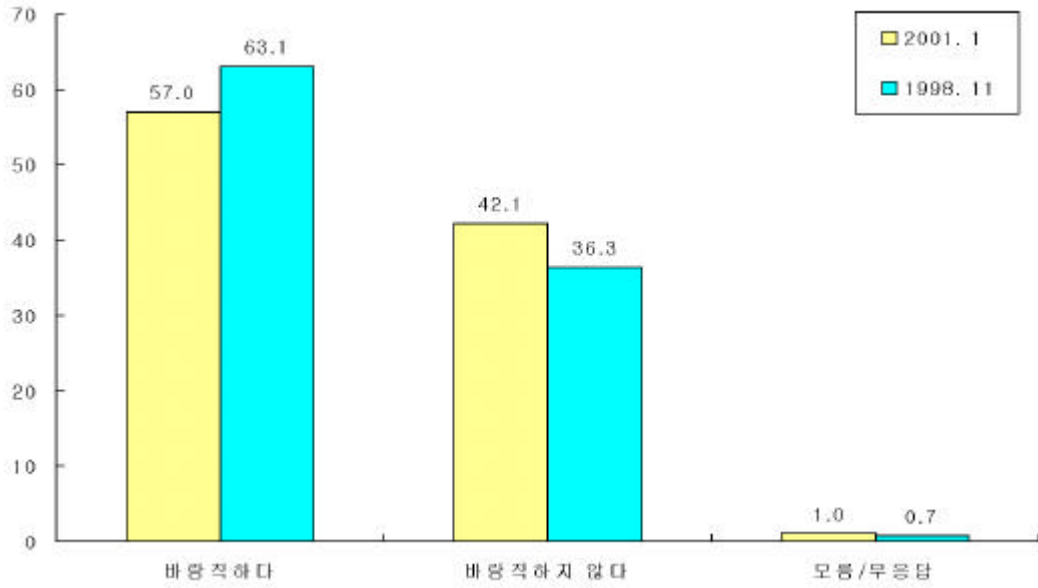
< >

- 2001 , (57.0%)
(‘ ’ 11.6%, ‘ ’ 45.4%).

- IMF 1 (63.1%)
가 .

가 .

【 4-1】



- : (53.9%) (60.0%) ‘ ’

가

• 98 11 (58.9%) (67.3%) ‘ ’

- : ‘ ’

가 IMF 가

가

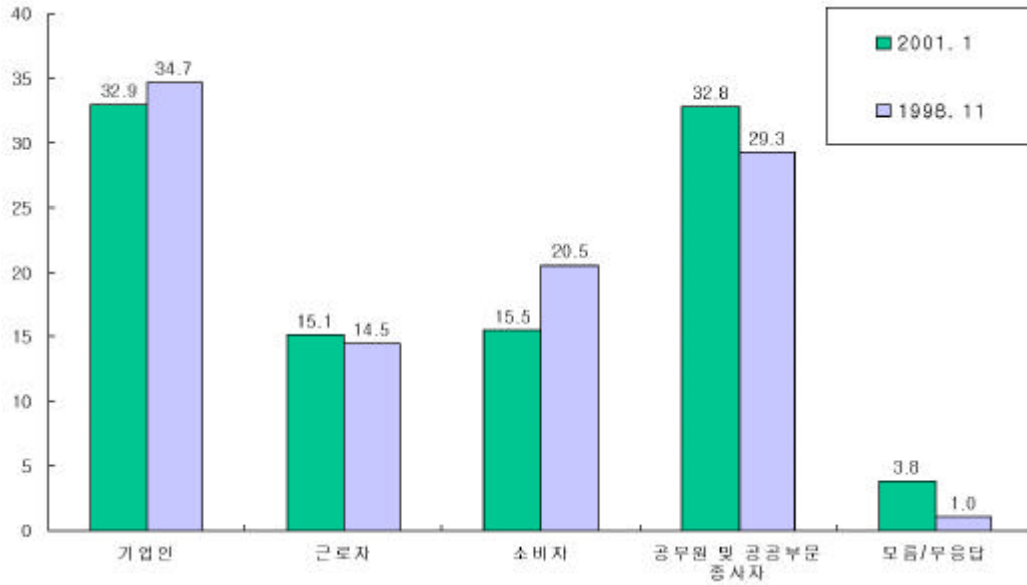
5)

< 가 >

- 2001 , ' (32.9%) ' (32.8%) 가

• IMF 1 98 , ' (34.7%) ' (29.3%)가 가

【 5-1】



2001

‘ ’ , ,
 ‘ ’ .
 - , 98 , ,
 ‘ ’ .
 - : 2001 , (36.5%) ‘ ’ ,
 가 , (35.9%) ‘ ’ ,
 가 .
 - : 50 ‘ ’ 가
 (35.9%), 20 (36.1%) 40 (38.4%) ‘ ’ ,
 가 , 30 ‘ ’ (36.3%) ‘ ’ (35.9%)
 .

- : 2001 , ‘ ’ 가 (23.2%, 34.9%, 36.9%). , ‘ ’ 가 (33.7%).

• 98 11 ‘ ’ (29.0%, 31.6%, 41.3%) , ‘ ’ (32.6%, 29.1%, 27.5%) .

• , ‘ ’ 가 , ‘ ’ , 가 .

- : 2001 , ‘ ’ 가 , (47.6%) (39.6%) ‘ ’ 가 .

• 98 11 (45.1%), (42.5%), (41.1%)가 ‘ ’ 가 , (34.1%) (33.3%) ‘ ’ 가 .

- : ‘ ’ (38.2%, 31.3%).

- : ‘ ’(33.5%) 가 , ‘ ’(36.9%) 가 .

<

>

가

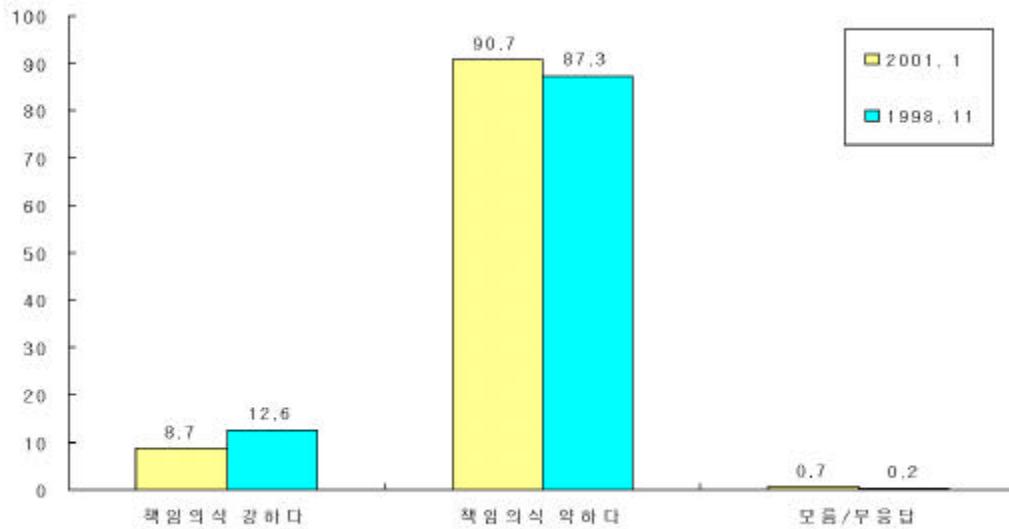
- 2001 (90.7%) ‘ 가가 ’

- IMF 1 (87.3%) 가 .

- ,
-

가

【 5-2】



• , 가 가

가

2001

, 가 , • •

- : 30 가

(20 90.8%, 30 94.3%, 40 91.6%, 50 86.1%).

- :

(85.0%, 91.2%, 93.6%).

• 98 11

(75.1%, 87.8%, 93.6%).

- :

(95.6%), (95.3%), (93.7%)

• 98 11

(93.5%), (93.4%)가

(76.8%)

- :

(50 80.2%, 51 100 85.4%,

101 150 89.6%, 151 200 93.2%, 201 250 96.7%, 251

95.8%).

• 98 11

,
(50 81.9%, 51 100 80.1%, 101 150
90.1%, 151 200 93.3%, 201 250 87.0%, 251 87.8%).

- :
(95.0%) (89.4%)

- : (94.2%) (86.9%)

가

6)

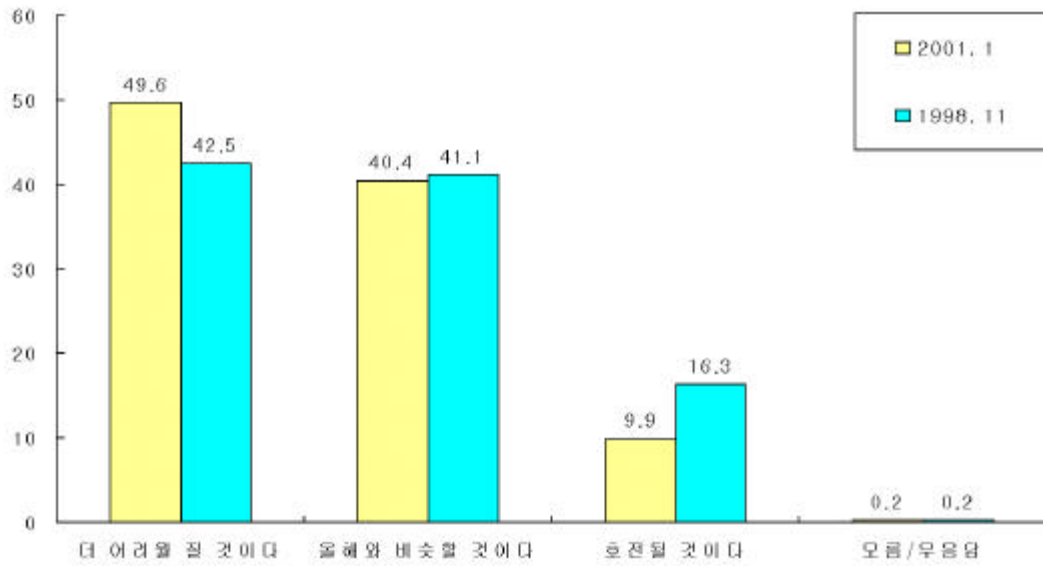
<가 >

가 가

- 2001 가 49.6% , ' , ' 40.4% , ' ' 9.9% 가

- 가 , 98 42.5% 99 15.0% , 49.6%

【 6-1】가

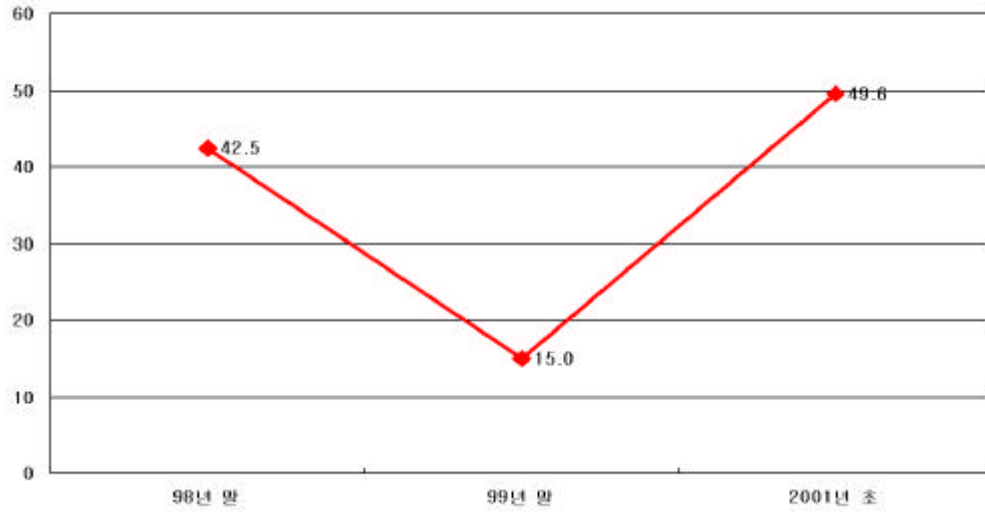


가

, 99

가

【 6-2】 가 (%)



• , 가

, 40 , ,

가 .

- : ‘ ’(47.8%, 51.3%)

‘ ’(38.8%, 41.9%)

가 .

• 98 11 , ‘ ’ (38.6%)

(46.3%) .

- : 40 ‘ ’ 가 (40

58.1%, 50 65.1%) , 30 ‘

’(20 53.8%, 30 45.6%) 가 .

• 98 11 가 ‘ ,
 (20 28.6%, 30 43.0%, 40 48.7%, 50 51.1%).

- : ‘ ,
 (70.7%, 52.2%, 33.8%).

• 98 11 ‘ ,
 (55.2%, 43.8%, 33.6%).

- : ‘ , (59.3%)
 (56.8%) ‘ , .

• 98 11 ‘ ,
 , (53.8%) (46.7%) ‘ ,
 .

- : ‘ ,
 (50 70.7%, 51 100 65.2%, 101 150 51.8%, 151 200
 48.2%, 201 250 39.2%, 251 32.9%).

• 98 11 ‘ ,
 (50 55.2%, 51 100
 50.9%, 101 150 38.0%, 151 200 40.4%, 201 250
 43.5%, 251 33.1%).

- : (54.3%) ‘
 , , (54.1%) ‘
 , .

- : (61.2%) ‘ ,

, (48.9%) ‘ ’ .

.

<가 >

가 (

),

- 2001 , ‘ • ’(49.4%) ‘ ’(46.8%) ,

‘ 가 ’(37.3%) .

• 가 가

.

• ‘ ’(23.7%)

가

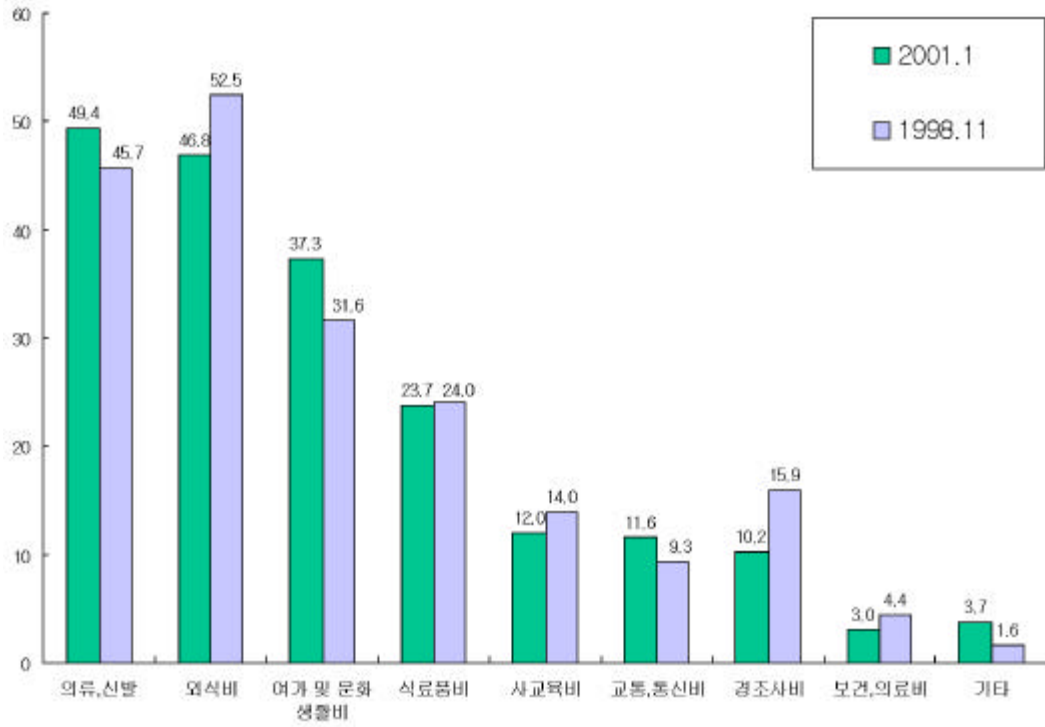
.

• 98

가 ,

.

【 6-3】가 ()



, ‘ ’ 가

, ‘ ’

- : (55.1%) ‘ ’ 가

, (49.9%) ‘ ’ 가

- : (54.0%) ‘ ’ 가

(34.5%, 49.6%, 51.6%). 가

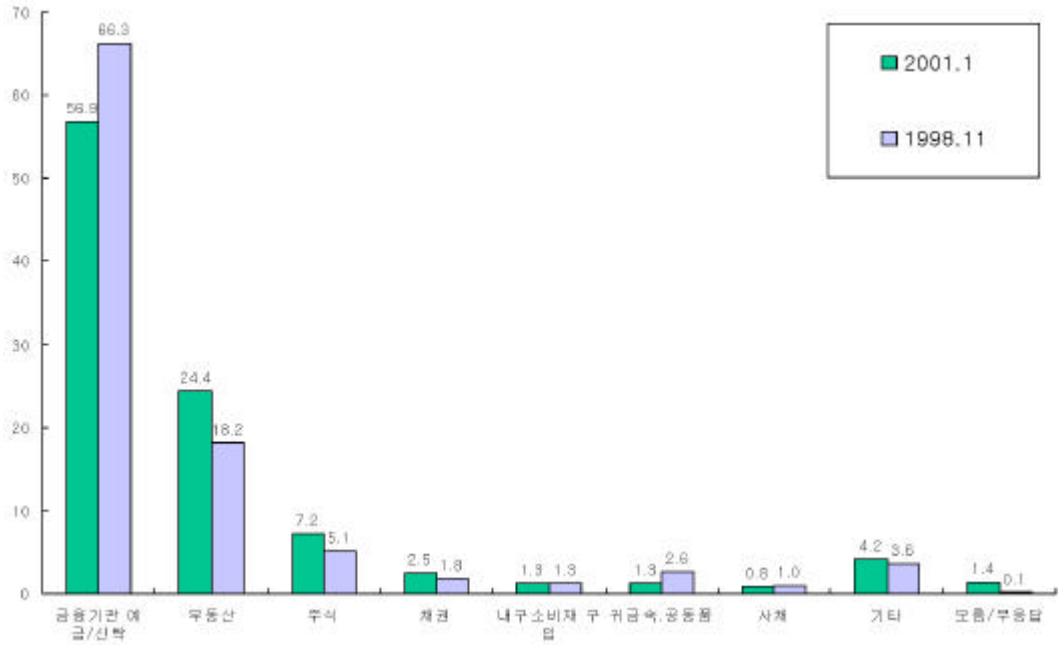
가 가

< >

- 2001 , (56.9%) ‘ /
 ’ 가 ,
 ‘ ’ (24.4%).

• 98 , 「IMF 1
 (66.3%) ‘ / ’ 가

【 6-4】



‘ 가 ,

- : ‘ (48.4%)
(65.5%)

• 98 11 (60.4%) (72.0%) ‘

- : 가 (68.3%)가 ‘ (46.9%)
(48.9%) (46.9%) ‘ ’

• 98 11 가 (73.9%)가 ‘ (55.4%) ‘ , ‘
(26.8%)

- : , 51 200
‘ ’

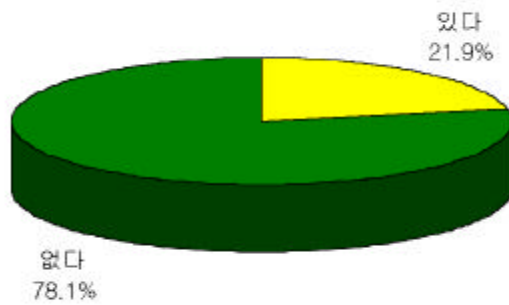
(50 50.0%, 51 100 64.6%, 101 150 64.8%, 151 200
60.2%, 201 250 50.8%, 251 49.3%).

- : ‘ (60.0%) (45.9%)

< >

- ' ' 78.1%가 , 21.9% ' ' 가
 ,
 , 가 ,
 - ' '가 51.4%, ' ' 48.6%
 가
 B2C 가 .

【 6-5】



가
 , 가
 가 .
 - 가 가 가

가

4.

-

IMF

가

•

가

•

가

가

가

-

64.3%가

가

• 2

46.0%

‘ ’

가 2

-

가

68.8% , 2 37.7%
가 .

• , .

가

- 69.2%가 , 2 (50.8%)
18.4% 가 .

- , 가
(98 3), ‘ , 80.6%
99 66.9% ‘ ,
가가

• ,
가

• , , 가
(49.3%) (45.6%)

• 96 4 98 11 ,
 (96 57.0%, 98 57.1%)
 가

- , (86.8%) IMF 가
 ‘ 가 ’(52.8%) ‘ , ’
 98 11 99 11 ‘IMF’ ,
 ‘ ’ 10% .

- , (90.7%)
 가 .

• ,
 가

‘ ’ ‘ ’

- , 2 63.1%가
 (57.0%)

• 가 ,
 가 60% 가

< : () >

		(%)			
		2001.	IMF 2 (99.11)	IMF 1 (98.11)	98.4
		•	15.1		8.6
		•	54.1		42.2
		•	24.3		45.2
		•	2.5		2.4
		• /	4.0		1.7
	IBM	• IBM	20.7		33.0
		•	50.4		56.3
		•	28.8		10.7
		•	26.3		34.7
		•	19.3		22.4
		• 가	24.8		24.7
		• 가	24.5		17.3
		•	5.0		0.8
	IMF	• IMF	11.2	13.9	15.4
		• 가	52.8	58.5	58.9
		•	34.0	25.1	25.1
		• /	2.0	2.4	0.6
		•	10.0		11.7
		•	23.3		42.1
		•	49.4		41.8
		•	14.9		4.2
		• /	2.5		0.3
		•	3.4	4.1	10.0
		•	27.1	30.9	52.3
		•	52.3	51.6	33.0
		•	16.5	12.8	4.7
		• /	0.7	0.6	-
	()	• 50%	69.2		
		• 51-100%	30.8		
		•	38.0		50.2
		•	34.3		32.9
		•	21.9		15.2
		•	5.5		1.5
		• /	0.3		0.2

		(%)			
		2001.	MF 2 (99.11)	MF 1 (98.11)	98.4
		•	11.6		15.7
		•	45.4		47.4
		•	35.0		30.6
		•	7.1		5.7
		• /	1.0		0.7
	가	•	32.9		34.7
	가	•	15.1		14.5
	가	•	15.5		20.5
	가	•	32.8		29.3
	가	• /	3.8		1.0
		•	1.9		3.9
		•	6.8		8.7
		•	46.6		46.4
		•	44.1		40.9
		• /	0.7		0.2
	가	•	49.6		42.5
	가	•	40.4		41.1
	가	•	9.9		16.3
	가	• /	0.2		0.2
	가 2가 ()	•	46.8		52.5
	가 2가 ()	•	23.7		24.0
	가 2가 ()	• ,	49.4		45.7
	가 2가 ()	• 가	37.3		31.6
	가 2가 ()	•	12.0		14.0
	가 2가 ()	• ,	11.6		9.3
	가 2가 ()	• ,	3.0		4.4
	가 2가 ()	•	10.2		15.9
	가 2가 ()	•	3.7		1.6
		•	24.4		18.2
		•	7.2		5.1
		• ,	1.3		2.6
		• /	56.9		66.3
		•	0.8		1.0
		•	1.3		1.3
		•	2.5		1.8
		•	4.2		3.6
		• /	1.4		0.1
		•	21.9		
		•	78.1		

•

, IMF

-

•

가 11

•

•

가

,

,

가

-

,

가

가

가

•

,

가

,

1.

- , 가

對

• , 가

• , IMF ‘ ,

- 가 가 .

1)

- .

• 가 ,

•
•
- ,
• 가
• ,
가
- 가
가
• 가
가
2) 가
- 가
가 가 가
가 가 가
가 가

• ,
• ,
-
• ,

2.

- 가
• 가
- ,
- ,

1)

- .
· , 가 가 .
· , 가 가 가 .
· 가 가
· ,
· , 가 .

- 가
·
· , 가 가

2)

- . 가 .
.
.
.
.
가
가
가
가
가
가

3)

- 가 가
가 가
.
.
가 .

-

•

4)

-

•

가 .

가

3.

-

•

가

가 .

•

-

•

(NGO)

•

-

(NCEE)

가

•

가

< >

, 『 『, KDI ,
94-02, 1994. 3.

_____, 『 『, KDI ,
9603, 1996. 12.

, “ ”, CEO Information, 2001. 1.

, 『 『, , 1993. 12.

, 『 『, , 2000. 3.

. 『 『, KDI ,
9406, 1994. 12.

•KDI , 『IMF 2 『, 2000. 1.

, 『IMF 『,
1999. 7.

KDI , 『IMF 『, 1998. 12.

KDI , 『21 『,
, 1999. 4.

KDI , 『 『, 2000. 1.

KDI , 『 『,
1997. 12.

T•Eggertsson, 『Economic Behavior and Institutions』 , 1996.

Wolfgang E. Stmeit, 『Institutional Economics』 , 1999.

D.C. North, 『Institutions, Institutional Change and Economies Performance』 ,
1996.

Marc R. Tool, 『Institutional Economics : Theory, Method and Policy』 ,
1993.

1 :

? KDI IMF 3

< >

1. , 가 ?
2. ?
3. 가 , ‘ IBM’
‘ ,
? IBM

4. , , “ ” ?
“ ”

가 가

5. IMF , , ?
IMF 가

6. ?

7. , • ?

8. 가

?

가

9.

?

,

/

()

가

10.

가

?

<

>

11.

,

,

가

.

가

?

12.

(가

)

? _____ %

13.

,

,

가 IMF

?

14.

가 2가

1. _____ 2. _____

- | | |
|------|------|
| 1) | 2) |
| 3) , | 4) 가 |
| 5) | 6) , |
| 7) , | 8) |
| 9) | |

15.

?

< >

1. ?

2. ?

3. ?()

4. ?

5. ?

/ /

(/ , / ,)

(/ , / , /)

가

(:_____)

6. 가 ? 가 ,

,

50

51- 100

101- 150

151-200

201 - 250

251- 300

301

6. ?

- -

2 :

1.

,
- 2000

,

• , ,
가
가

- 가 가

- , 가

· 가

·

가

.

.

가

,

가

.

가

,

가

.

2.

<

>

1) ‘

’

<

,

1/ 19>

가

가

.

가

, IMF

· 가 , 가
· 가 , 'eco
society'

· 가 가 ,
가

· 가 - - 가

2)

< , 1/25 >

IMF

· 가 , 가

· 가
15 ,

· 가
GDP · 2

가

‘ ,

. 가 가

.

3)

< , 2/ 18>

가

,

. 가 ,

가 ,

. 가,

.

가

. “

”

4)

< , 2/ 12 >

가

가

“ ’

.

.

가 가

, 恨

.

,

.

5) 가

< , , 5/25 >

IMF

IMF

· IMF 2 가
, 가

가

·

·

,
가

< >

1)

< , 1/29 >

가 가

· ,

· , ,

가

가

가

가

· ,

·

2)

< , 2/11 >

1

-

-

2

· 2

·

가 , 가

3)

< , 5/9 >

IMF 2

· , , ,

가

· 가
· ·

4)

< , 7/26 >

가

.

.

가

가

,

.

가 가

,

,

,

5)

<

,

7/7>

‘

’

.

‘

’

.

‘

’

.

가

.

.

,

가

가

< >

1)

< , 9/ 19>

가

IMF

· - -

가 가

· 3

가

· 가

-

-

가 가

2)

< , 7/ 12>

가

’ ‘ ,

‘

·

-

-

· ,

‘

· 委

< >

1) 가?

< KDI , 1/6>
, , 가

· 4 가
-

· 가 (,
, , , ,)
가

· ,
· 가

· ,
·

2)

< , 9/4 >

가

· IMF -

- 가

·

· 가

3)

< , 11/13 >

가 ‘ ’ ‘ ’

.

.

가

가

< >

1)

< , 9/28 >

.

가

.

가

-

-

2)

< , 12/15 >

가

· -

·

· 가 ,

3) 가

< 가, 2/ 15>

가

· 80%가

10

· 가 가 가

가

< >

1) ,

< 美 , 11/ 17>

가

가

.

3.

1)

<Economist, 4/1>

,

.

.

.

가

가

.

2) 亞

<USA Today, 7/26>

亞

가

.

,

.

4

‘隱者’

.

.

.

.

1997

.

,

,

가

.

,

,

,

.

가

가

‘

가

,

가

,

3) 가 <Newsweek, 7/14>

사가

.
. ,
. 가 가
, 가
. .

4) ; <Economist, 7/22>

가
. 가 가
. 가 가 가
. 가
가

·
· 가 가

· 가 , GE

5) <Asia Week, 2/18>

· ,

· ,

·

· 가 가

· ‘ 가 가 ,
· 가 가 ,
· 가 가

· 가 ,

WTO

6) <Asian Wall Street Journal(AWSJ), 11/ 13>

가

· 가

· , 가

· 가

· 가

· 1998 ,

·

·

가

·

·가

·

가

·

,

가

가

‘

’

’

’

‘가

’

·

,

·

·IT가

가

7)

自

,

<AWSJ 200 1, 2/9>

‘

’

가

·

가

·

·

1980 1985

·

·

, 1998 8

가

·

·

·

·

가

가