

# 거점형 지역발전

지역균형발전을 위한 전략

문윤상

KDI 거시·금융정책연구부  
부연구위원





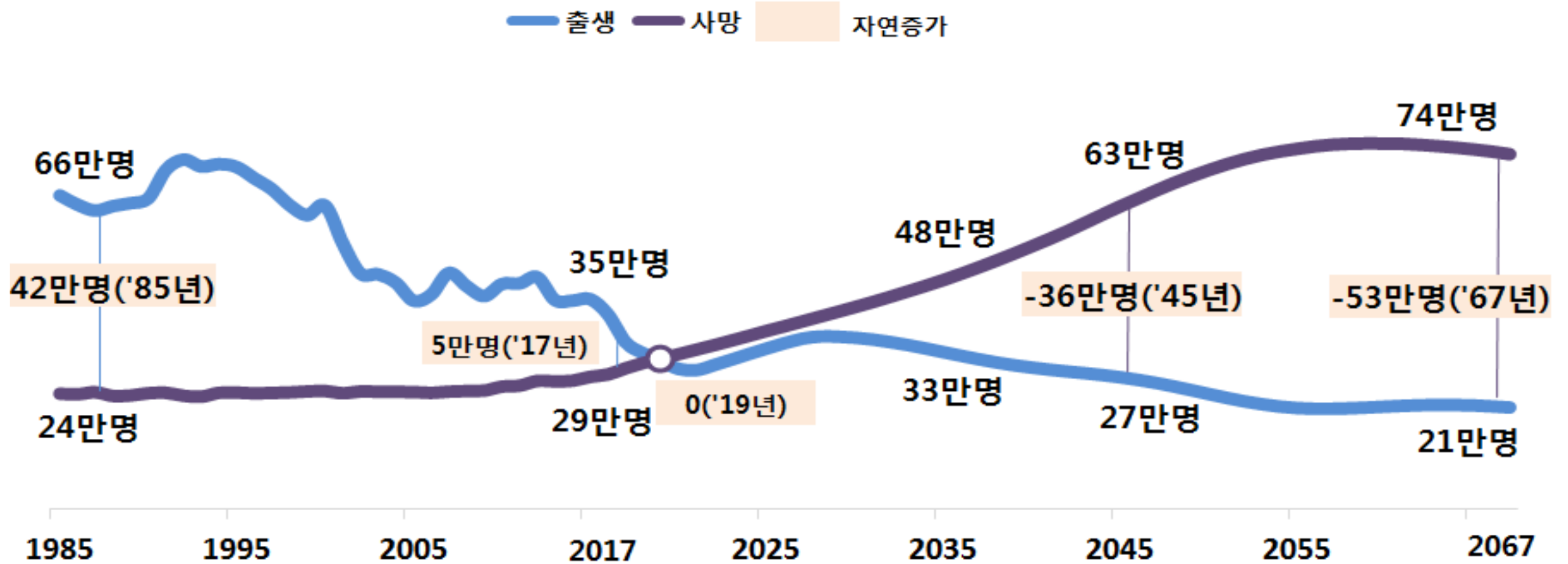
# Contents

- 01 지역 간 격차 : 수도권 집중**
- 02 인구이동과 질적격차 확대**
- 03 거점형 지역발전**

**01**

**지역 간 격차 :  
수도권 집중**

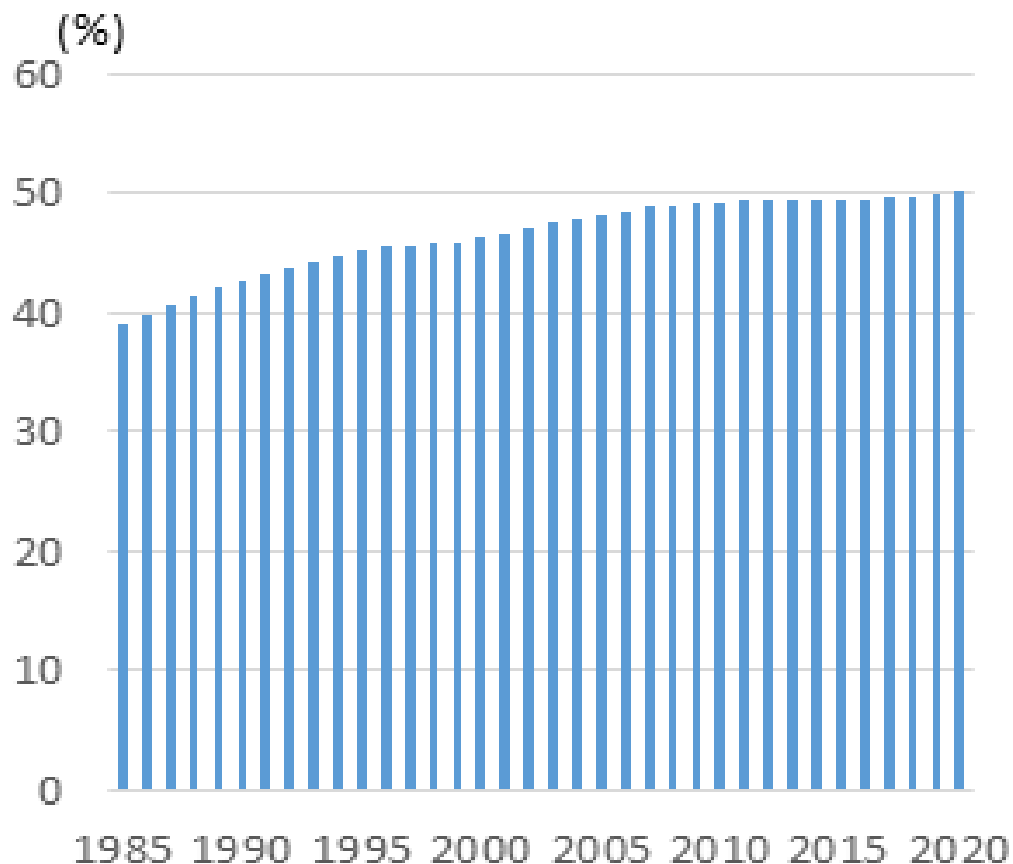
## | 인구 : 2019년 부터 인구 자연감소



자료: 통계청, 장래인구추계(2019)

## | 인구 수도권 인구비중

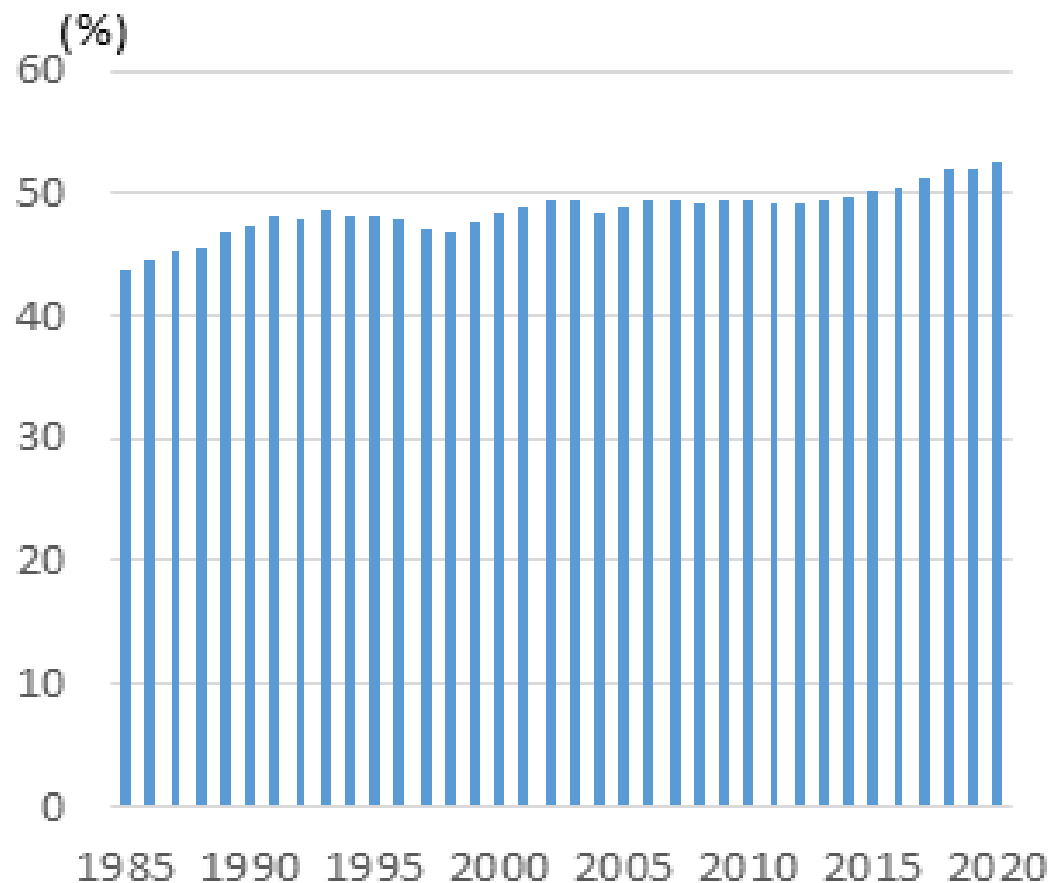
- 2019년 수도권 인구비중 50% 초과함



자료: 행정안전부

## | 지역총생산(GRDP) 수도권 총생산비중

- 2015년 이후 수도권의 총생산비중이 50%를 넘어섬



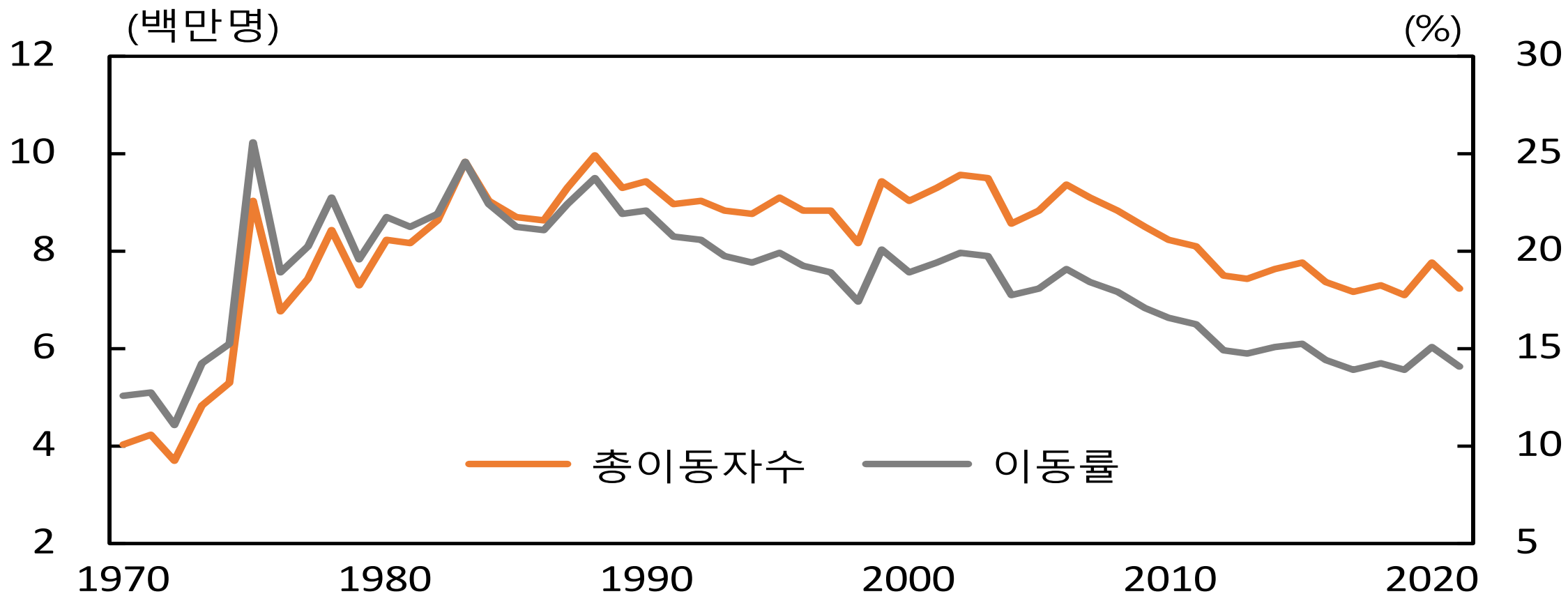
자료: 통계청

02

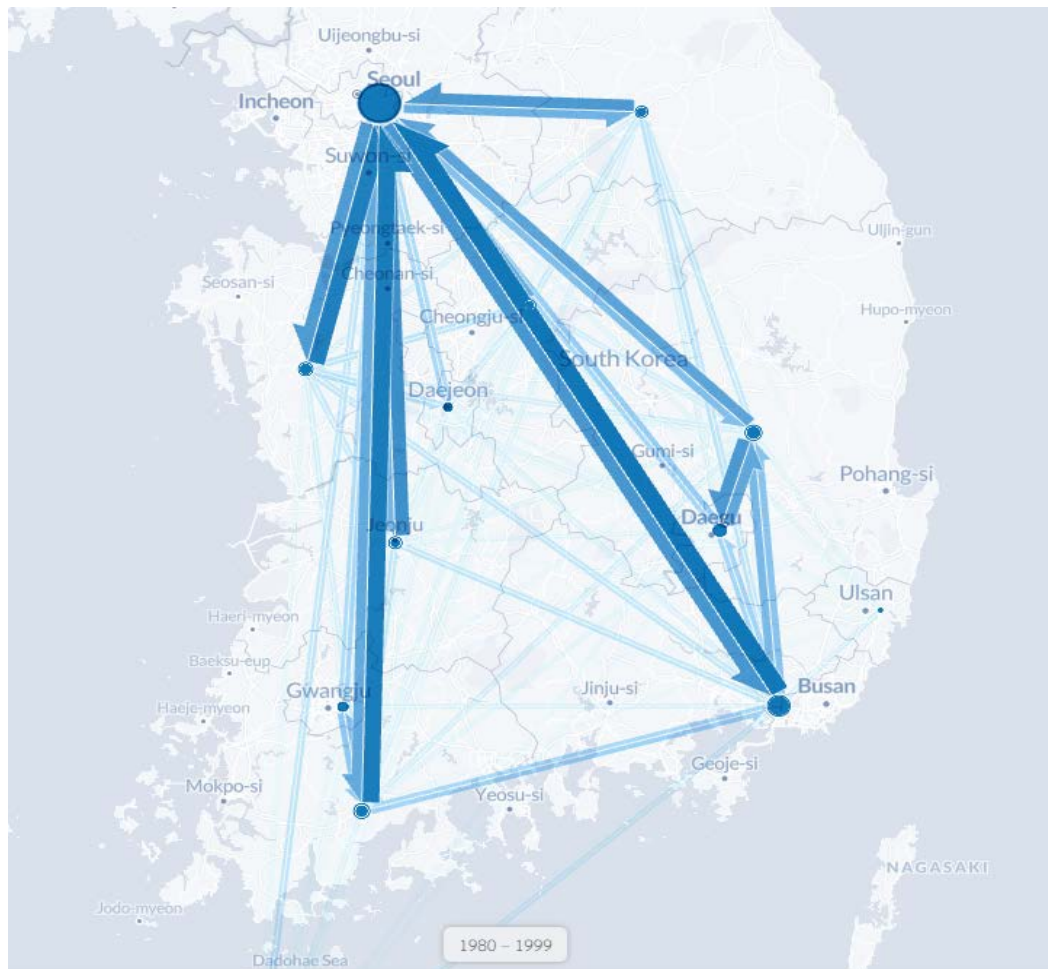
## 인구이동과 질적격차 확대

## | 인구이동 : 2010년대 들어 인구이동 감소

- 2010년까지 9백만명대 인구이동
- 전 인구대비 이동률은 1990년을 기점으로 감소

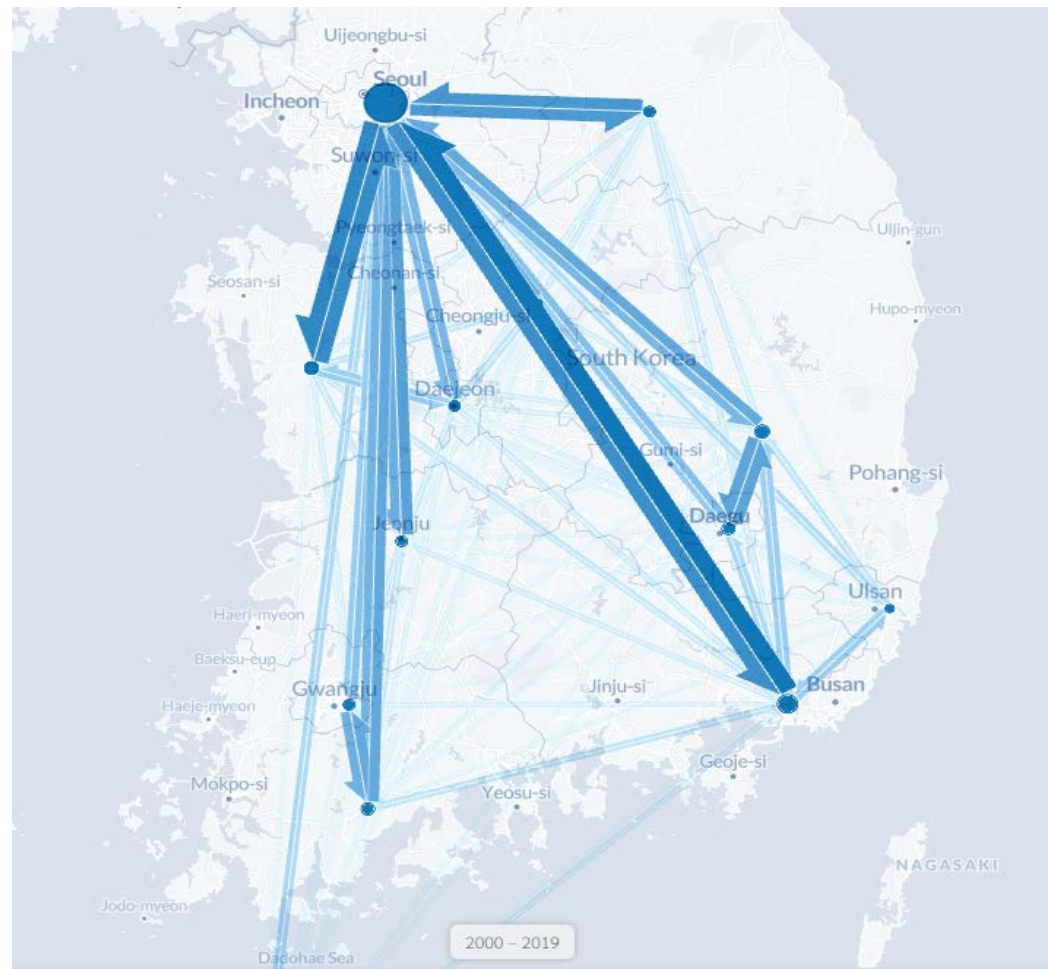


## | 광역시도 간 인구이동 (1980-1999)



자료: 통계청, 국내인구이동통계

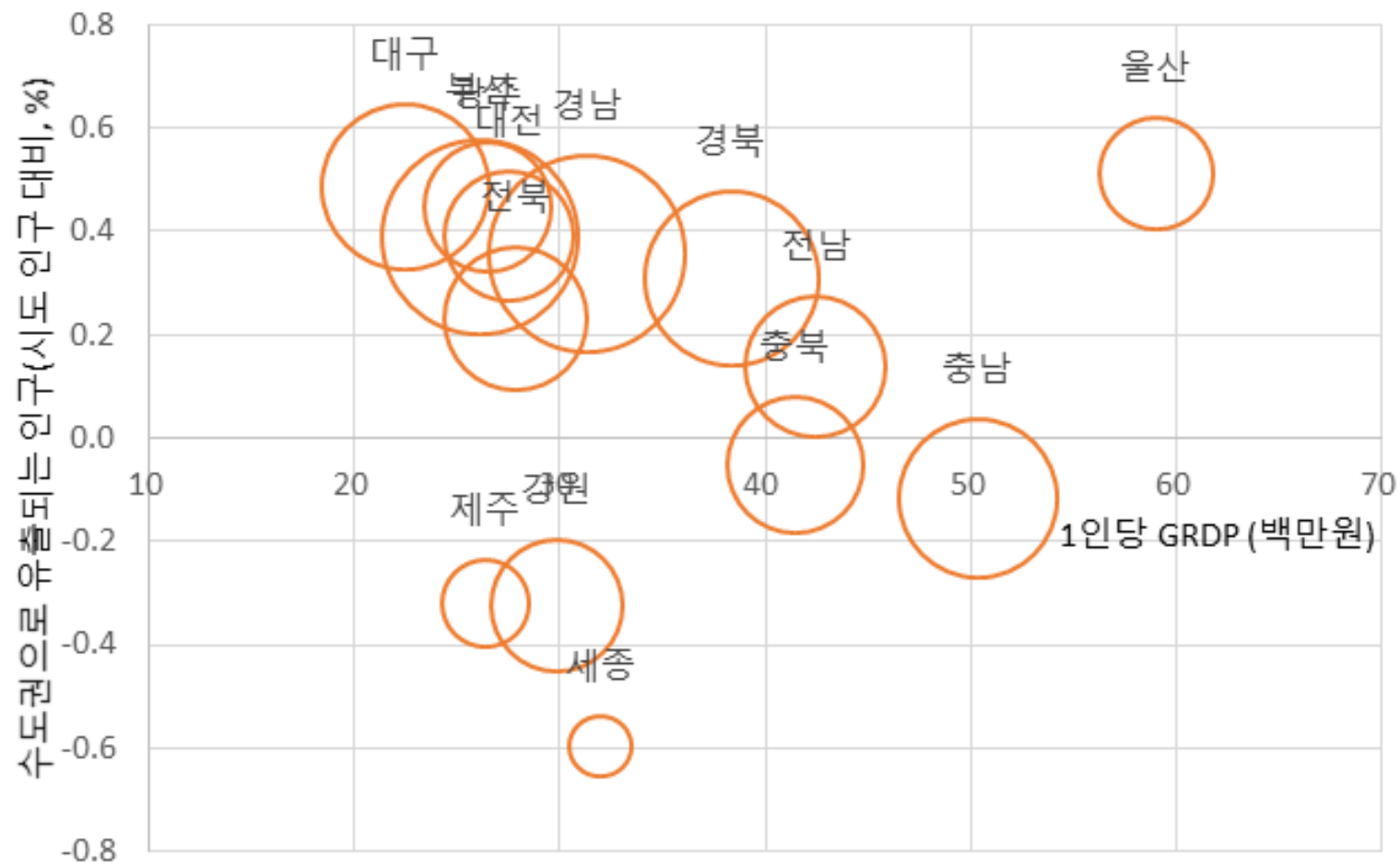
## | 광역시도 간 인구이동 (2000-2019)



자료: 통계청, 국내인구이동통계

## | 수도권으로의 인구이동 : 1인당 GRDP가 낮은 지역에서 수도권으로의 유출이 높음

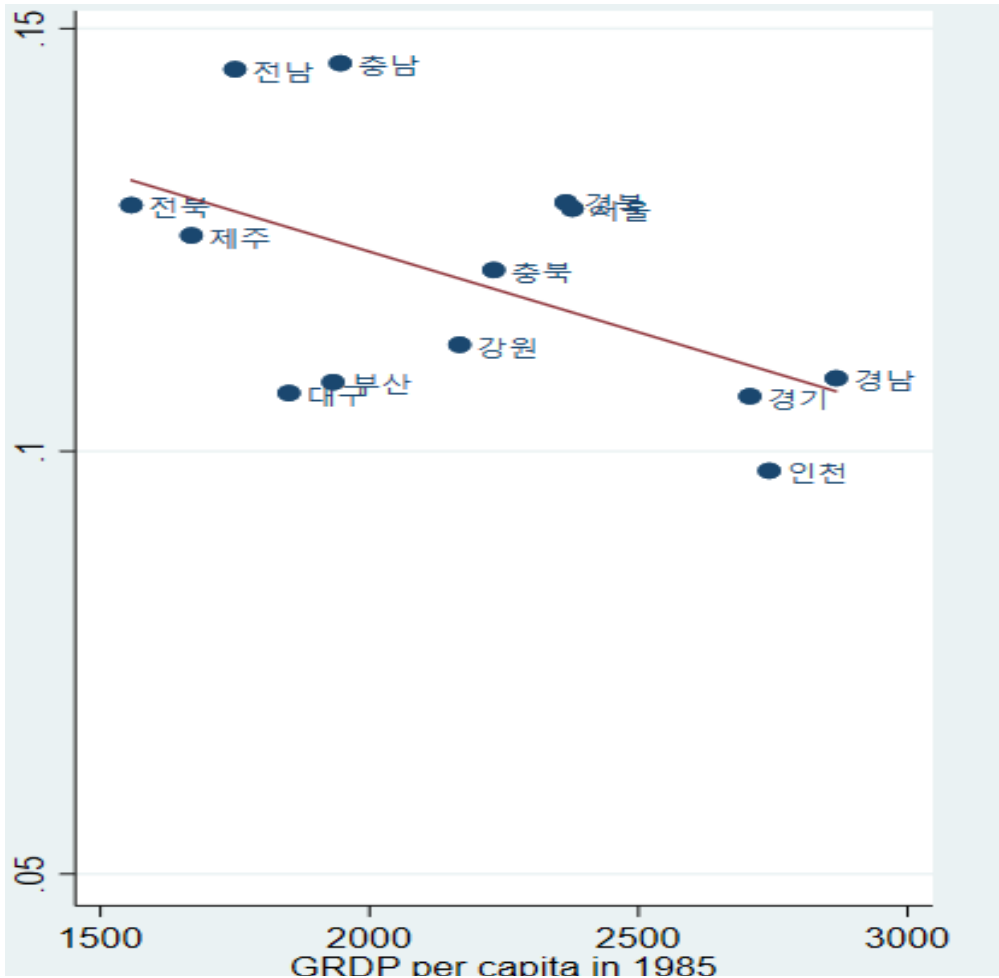
- 울산과 세종, 제주, 강원을 제외한 지역에서 1인당 GRDP가 낮을수록 수도권으로의 유출이 높음



자료: 통계청, 국내인구이동통계

## | 1인당 지역총생산의 수렴 (1985-2000)

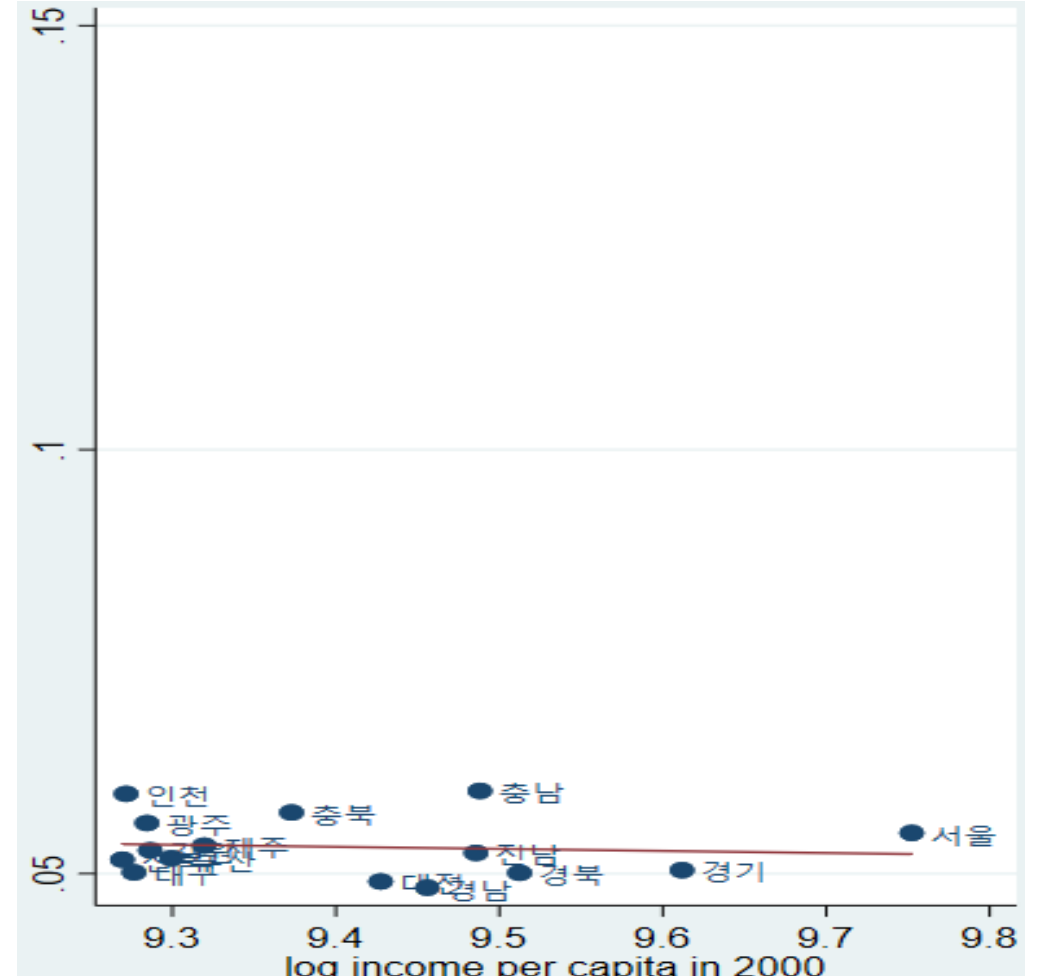
- 1인당 지역총생산이 낮은 지역에서 높은 성장률을 보임



자료: 통계청

## | 1인당 소득의 비수렴 (2000-2015)

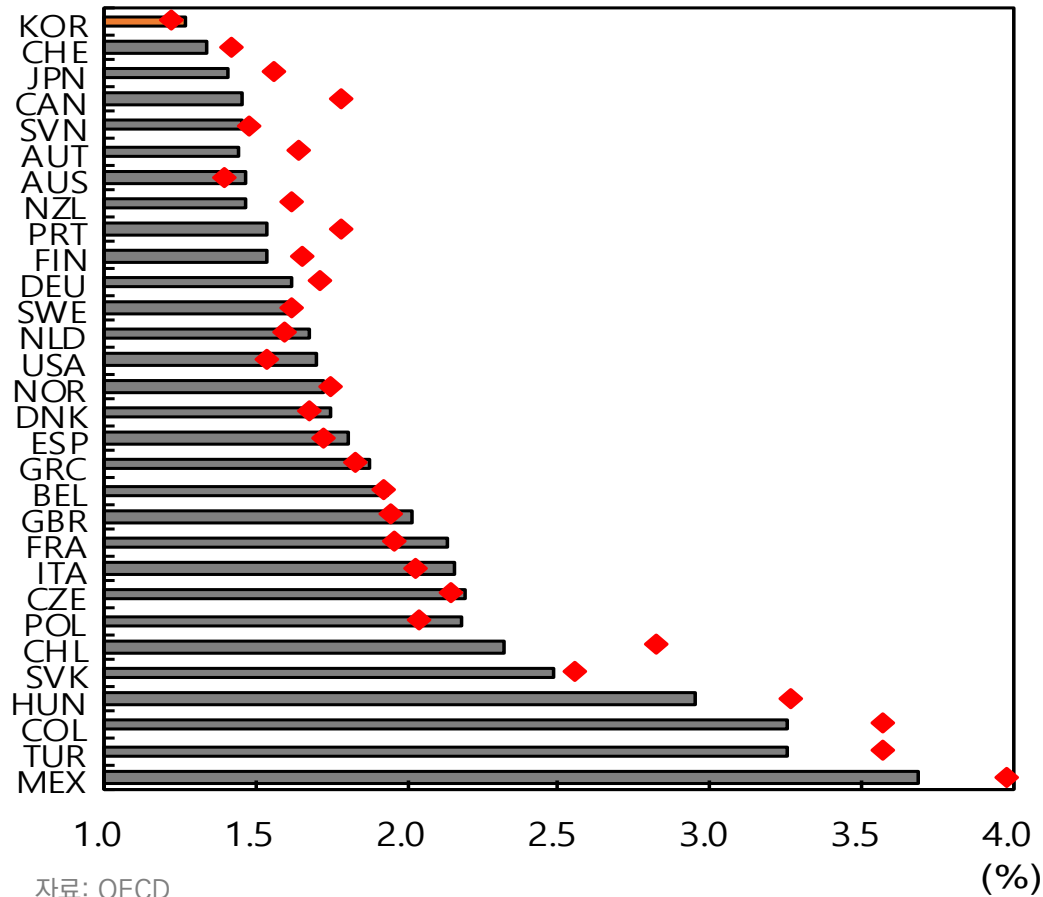
- 2000년 이후 소득과 성장은 무관함



자료: 통계청

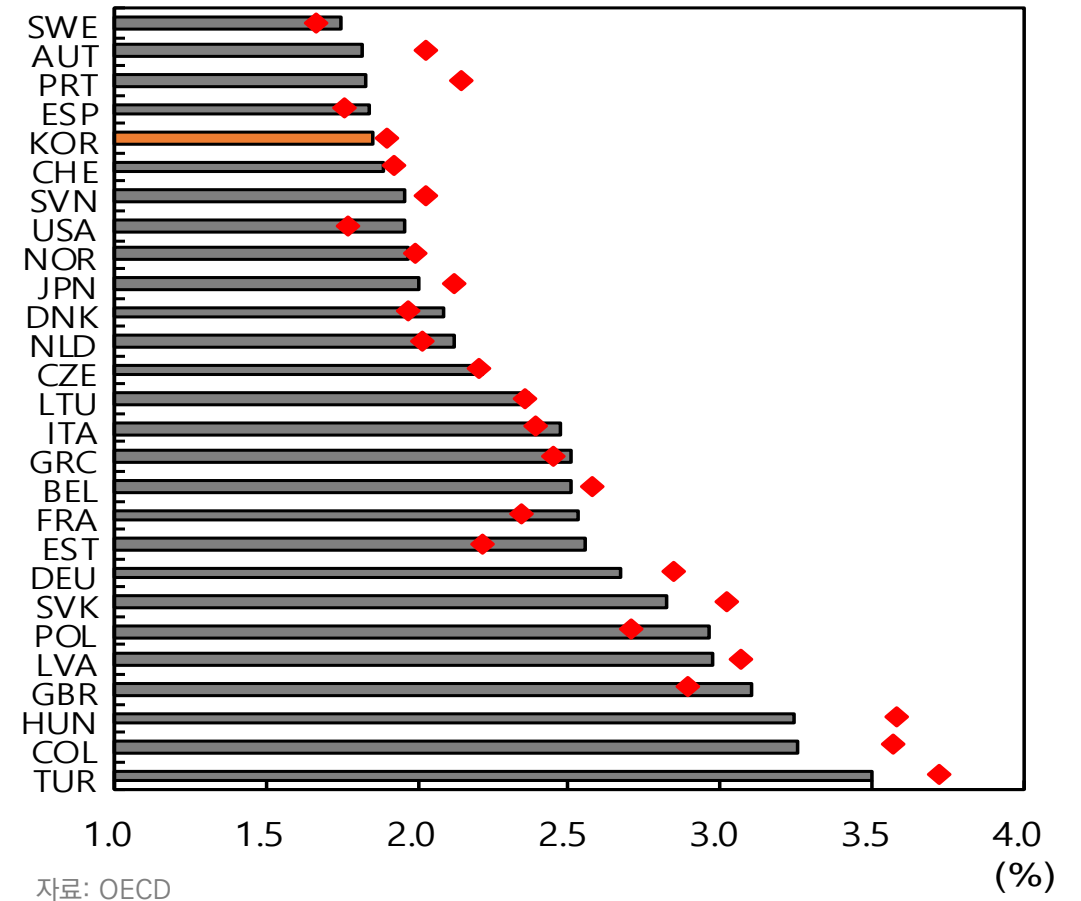
## | 광역지자체 간의 격차 (2008, 2018)

- 광역지자체 간의 격차는 OECD 중 최상위
- 2008년에 비해 격차는 확대



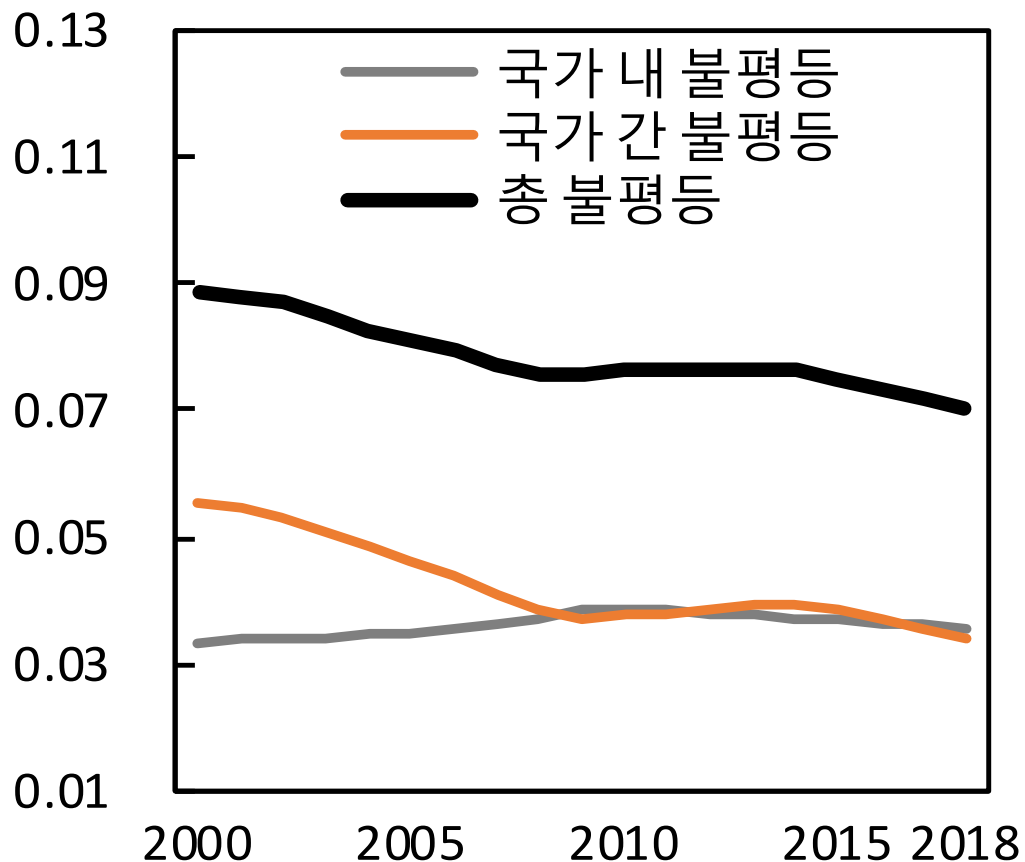
## | 기초지자체 간의 격차 (2008, 2018)

- 기초지자체 간의 격차가 양호한 편
- 2008년에 비해 다소 완화됨



## | 광역지자체 간의 격차 (2000-2018)

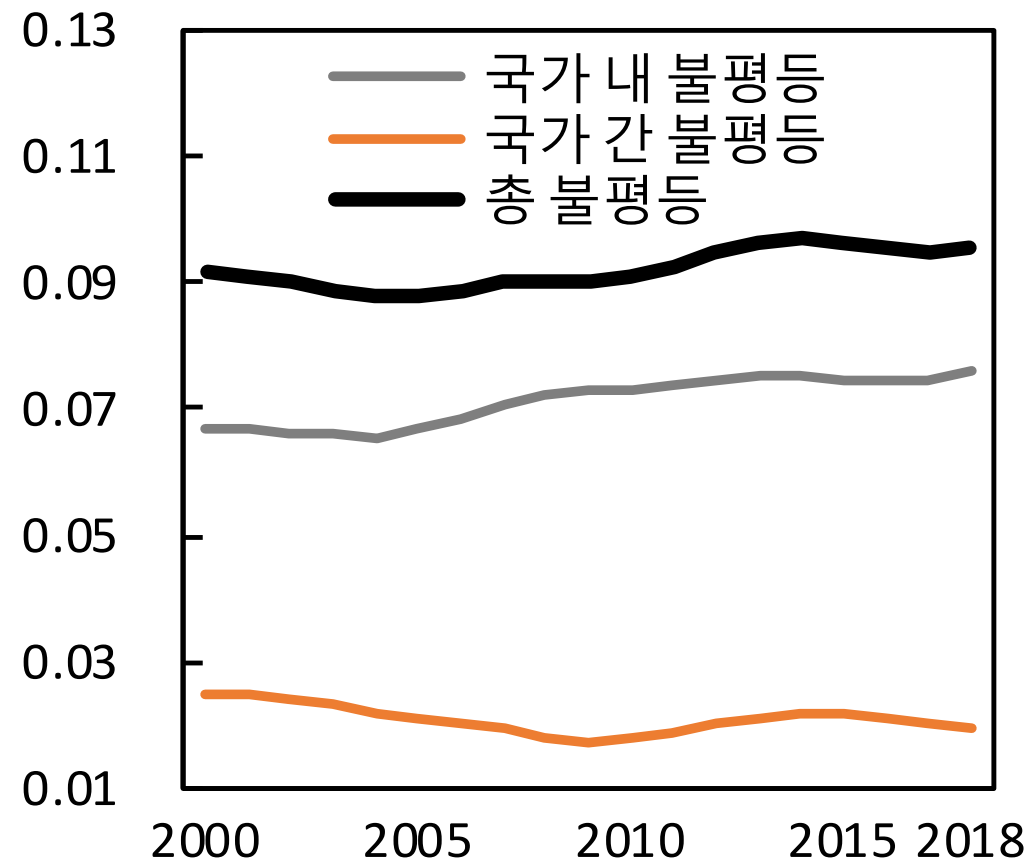
- 국가 간 불평등이 완화되며 지역 간의 격차가 줄어드는 추세



자료: OECD

## | 기초지자체 간의 격차 (2000-2018)

- 국가 내 불평등의 확대로 인해 지역 간 격차가 커짐



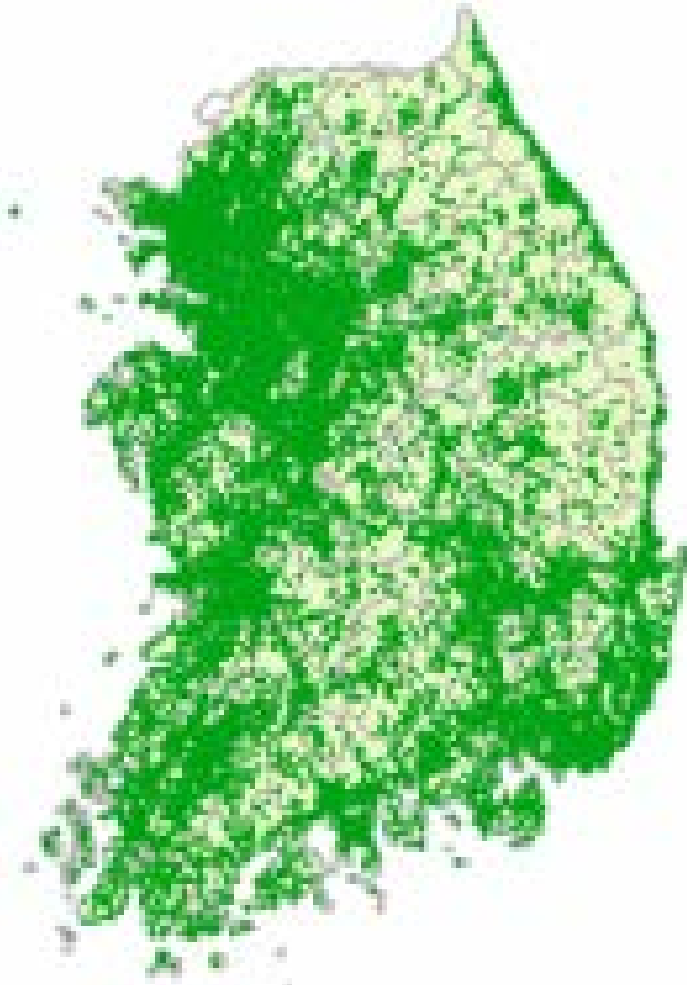
자료: OECD

03

# 거점형 지역발전

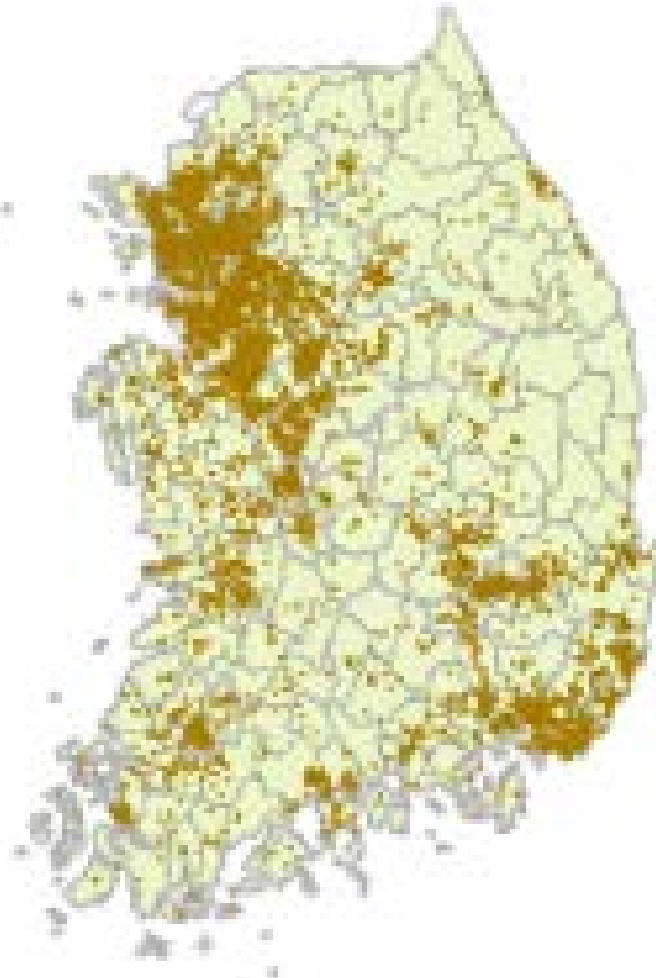
## 일반기업

전국에 고르게 분포



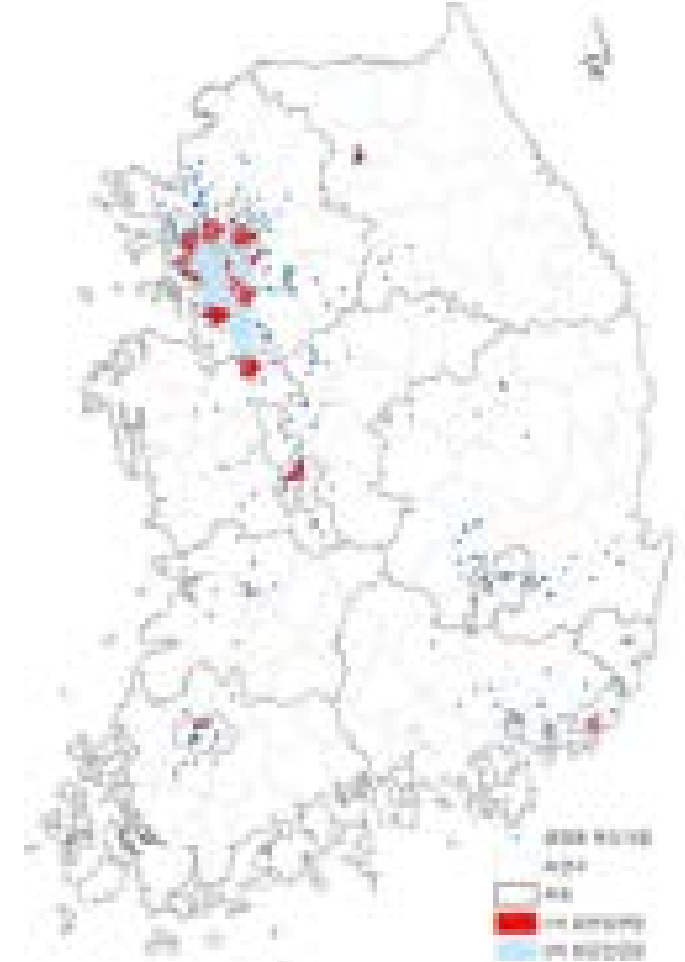
## 혁신형 기업

수도권과 거점도시 주변에



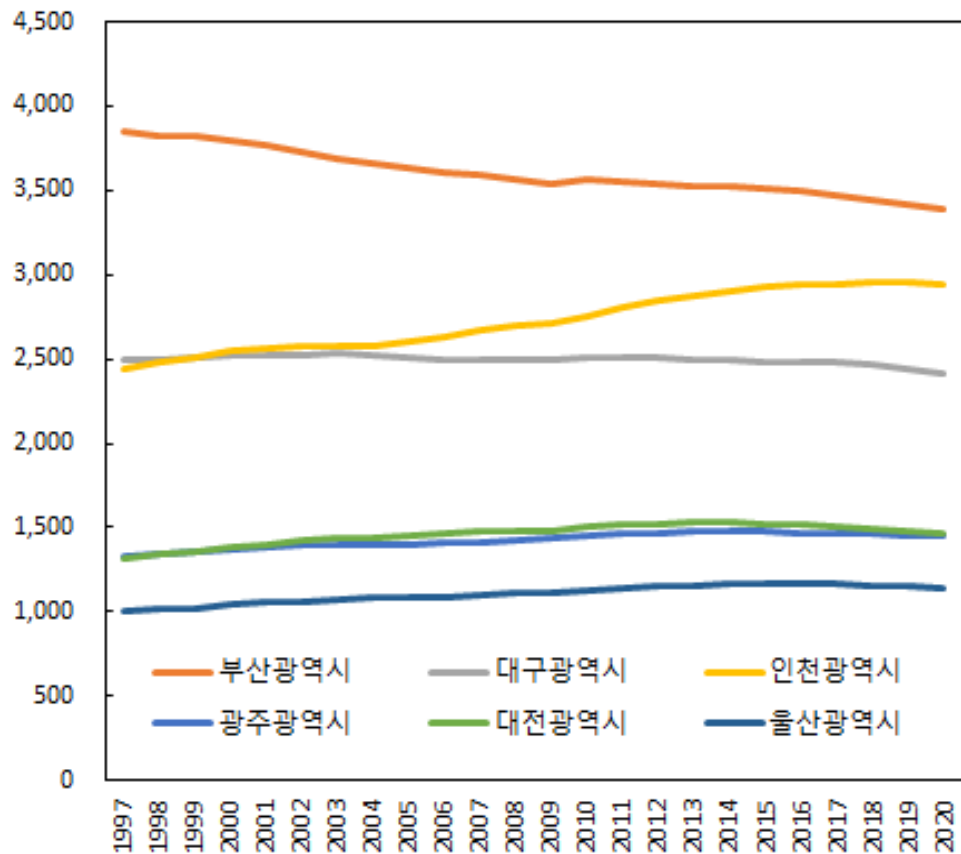
## 혁신성장기업

주로 수도권과 대전 등 광역시 부근



## | 광역시 인구추이 (1997-2020)

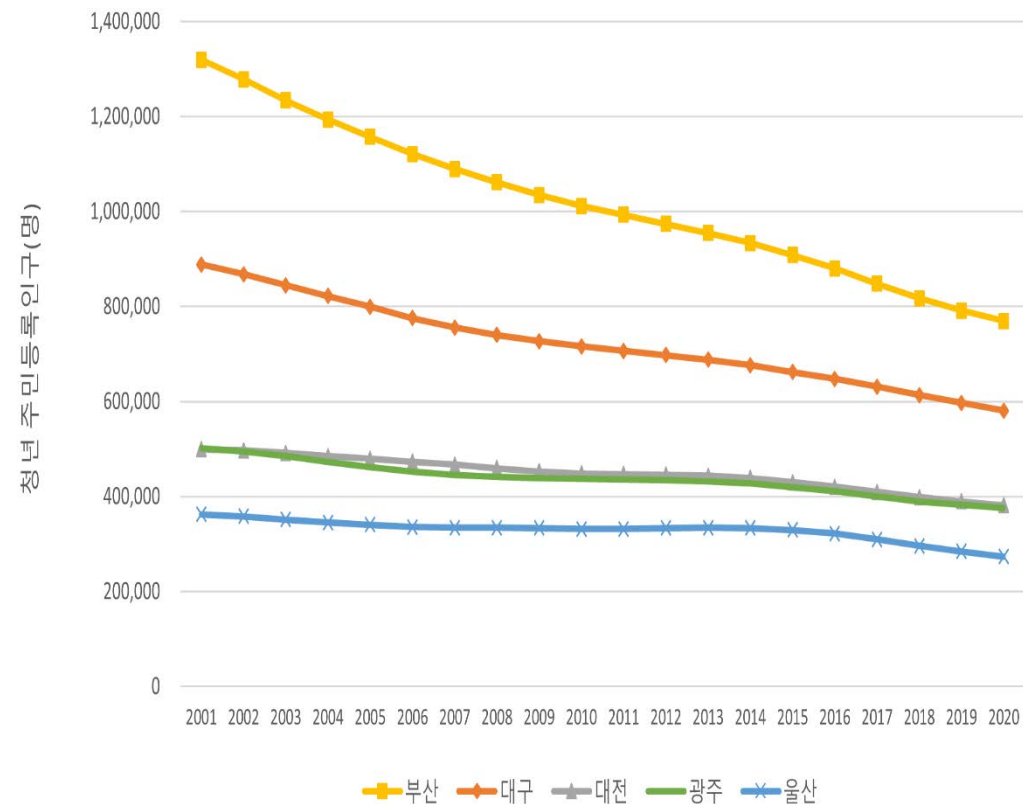
- 인천을 제외한 광역시에서 인구감소



자료: 행정안전부

## | 청년층의 감소 (2001-2020)

- 지방광역시의 청년층의 감소는 더욱 빠름



자료: 행정안전부

### 집적경제의 효과

- 거점도시 내 집적효과 → 생산성 향상 → 거점도시의 고용 증가 →  
→ 거점도시의 인구 증가 → 주변 지역의 파급효과 → 거점도시와  
의 연계 → 지역 경제 활성화

### 거점도시의 역할

- 고속연·고학력 일자리의 집적효과
- 지역의 허브(Cognitive hub) 역할
- 의료·문화·교육의 중심지
- 교통중심지로서 주변지역과 연계

