

장기비전 2001-01

質的深化期の 初・中等教育
發展展望과 課題

2001. 3

우 천 식

韓國開發研究院

質的 深化期 初・中等教育
發展 展望 課題

2001. 3

韓國開發研究院

(KDI)

가

.

•	•	1
1.	/ 1		
2.		/ 4	
•		11
1.	/ 11		
2.		/ 13	
3.	/ 14		
4.		/ 16	
5.		/ 19	
•		23
1.	/ 23		
2.		/ 25	
3.		/ 37	
4.	/ 30		
•	, ,	35
1.		/ 35	
2.	•	/ 38	
3.		/ 41	
4.		/ 45	
5.		/ 51	
•		54
1.	/ 54		
2.		/ 56	
3.		/ 61	
•		65
1.		65
2.		67
1:	•	72
▷	◁	77

(initial conditions)

(equitable expansion)'

'(quality reform)' .2)

가

가 ()가 .3)

가

(systemic failure)

2) 80

()

3)

4)

2.

(effectiveness) (efficiency) (equity) 가

• : / 가 ,5)

• : , 가 (')

• : 가 , 가

* ' () 가 가 危重性

4)

5)

i)

(), ii)

가

가 (mix)

(technical efficiency)

(

(1998)

가 , i)
, ii) , iii)
, 가 .7)

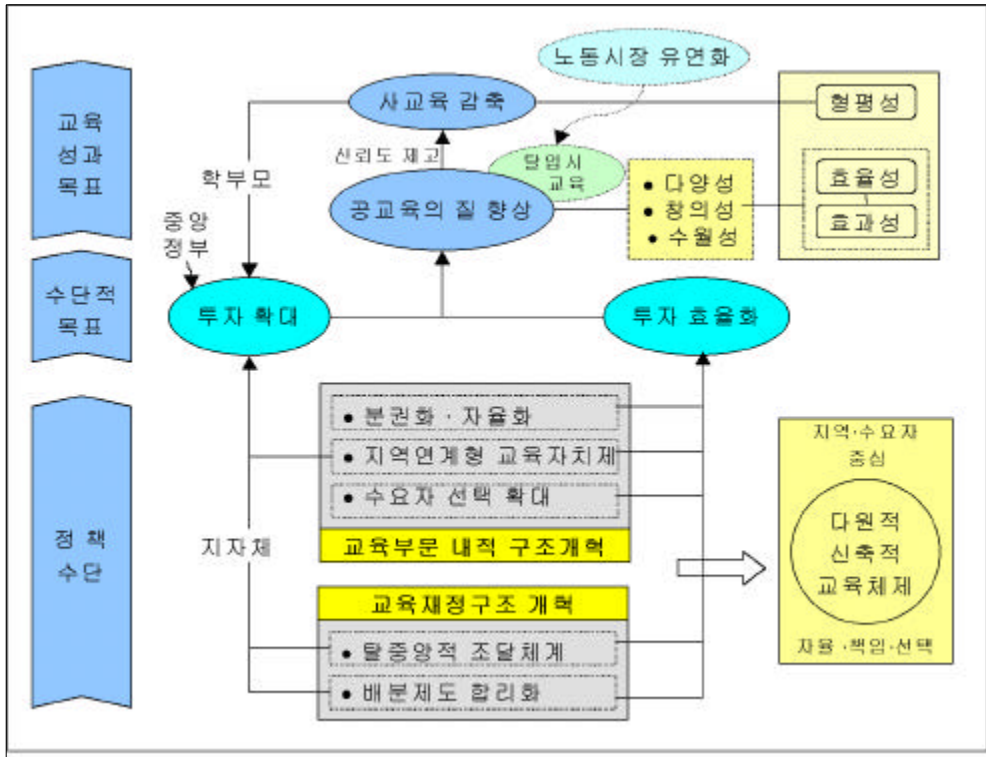
- 가 , .8)
- 가 ,
- 가 , ' ' .

가 , i)
, iii)
• 가 , ,
• 가 , , 가
가 ,

重層的 가

7) [I-1] , , 가

8) , 가



(), ()

d

가

가

I.	· · ·
II.	· ·
III.	· · · · / (information disclosure) · ·
IV.	· ()

가 (1)

· , (hierarchy), ,

* , ,

* (top-down) 가 (blueprint approach)

(sequencing) (priorities)

(political cycle)

가

1.

가
10)

< -1 >

가	11.8%	13%	6	1)	가
2000	2.6%	3.6%	5	가(10%)	
2005	(,	4)	
LPG,			(2005)	
			,	50%	
	40	50%,	50	60%	

: 1) * (99.12 , 2001), (2000. 12.)

,

•

, 가 .

OECD

.11)

10) 2000 2.9 가 25.6 2.4 (20.3 22.7) , 2001 가.

가 가

- 2000 , 90% 가
 , 84% ,
 .12)

< -2> : 1995-2001

(: , %)

	'95	'96	'97	'98	'99	2000	2001
()	12.7 (95%) 0.7	15.9 (89%) 2.0	18.5 (92%) 1.6	17.8 (92%) 1.6	18.3 (90%) 2.1	20.1 (90%) 2.2	20.4 (80%) 5.2
(GDP)	13.4 (3.6%)	17.9 (4.3%)	20.1 (4.4%)	19.4 (4.3%)	20.4 (4.2%)	22.7 (4.4%)	25.6 (4.5%)

- : 1) : 가 + -
 2) 1999 8%, 2000 9%, 2001 8%

- 99 1.1 50.1 2.3%
 0.2%, 6.3%) .

* 가 ,
 가 (:) .

' (2) , ' (3) , '
 ' (4) , '
 ' (5) .

11) 가 . (97): 7.5%, 5.2%, 5.4%,
 5.8%, 4.5%, OECD 4.8%, 2001 4.5%.
 12) 75% .

2.

가
가

• : '96 (2.6%)
7.5% 10% 가

• 가 5 : 2001 (10%)
8 道

▪ : 45% 7 道 .13)

▪ :

• , (,) , ' , ' ,

13) 가 (.)
가 .

가
 . (,
).

3.

1)

1982 ,
 , 가.

< -3 >

(: , %)

	(A)	(B)	(A/ B)
1985	3,211	26,449	12.1
1990	5,213	50,235	10.4
1995	29,314	122,817	23.9
2000	59,237	190,000	31.2

: , 「 , 1997, 「 , 2000

가 ,
 , 가 ,
 , 가 14) ‘

14) 가

가 .

- , 60%가 , 가
- 가 . 가
- 가 .

* (truly local tax)가 , , .

- .
- .
- .
- .

2)

), (.

- 1999 27,225 , 2000 29,695 (1998 29,230) , 100% 가 .15)

* 가 3%(938) , .

15) , 가 가 (share) .

(: %,)

		(A)	(B)	A+B
	10		-	29,230
1	11	29,230	2,923	32,153
2	15		14,615	43,845
3	20		29,230	58,460

: : 1998

□

, (30%) 가 .

• 2000 1 9,000

. 2 3
2 , 1 5,000 가 가 .

• Tiebout (voting with the feet)

4.

1)

• , , , , 가 , 가 , ' ' ' 가 .

• 가 () .

• 가 , 가 .

• : 가 가 , .

• : 가 가 . 가

• , (neutrality)

• 가 가 , .

2)

(1) , (2) , (3) , (4)

• , 가 , (

) 가 .

• (70 80%)

(1)

(2) .

• ()

) (×

• 가

• ,

• 가 16)

,

• 17)

16) , , 7 , ,

17) . filling-up

* 가 ,
가 .

- ()가

(accessability)

- 가 (13% 1/ 11 = 1.18%)

- 1/ 11 , .
가 .18)

5.

가

(loosely

linked level)

- 11 () 3

18)

가 , 가
가

•

(가 가 가 10)

.19)

(seriously linked level)

•

•

가 가
(fire wall)가

•

(completely

integrated level)

•

19)

가

•

가

.

가

가

.

*

.

,

가

가

가

(Asset Management

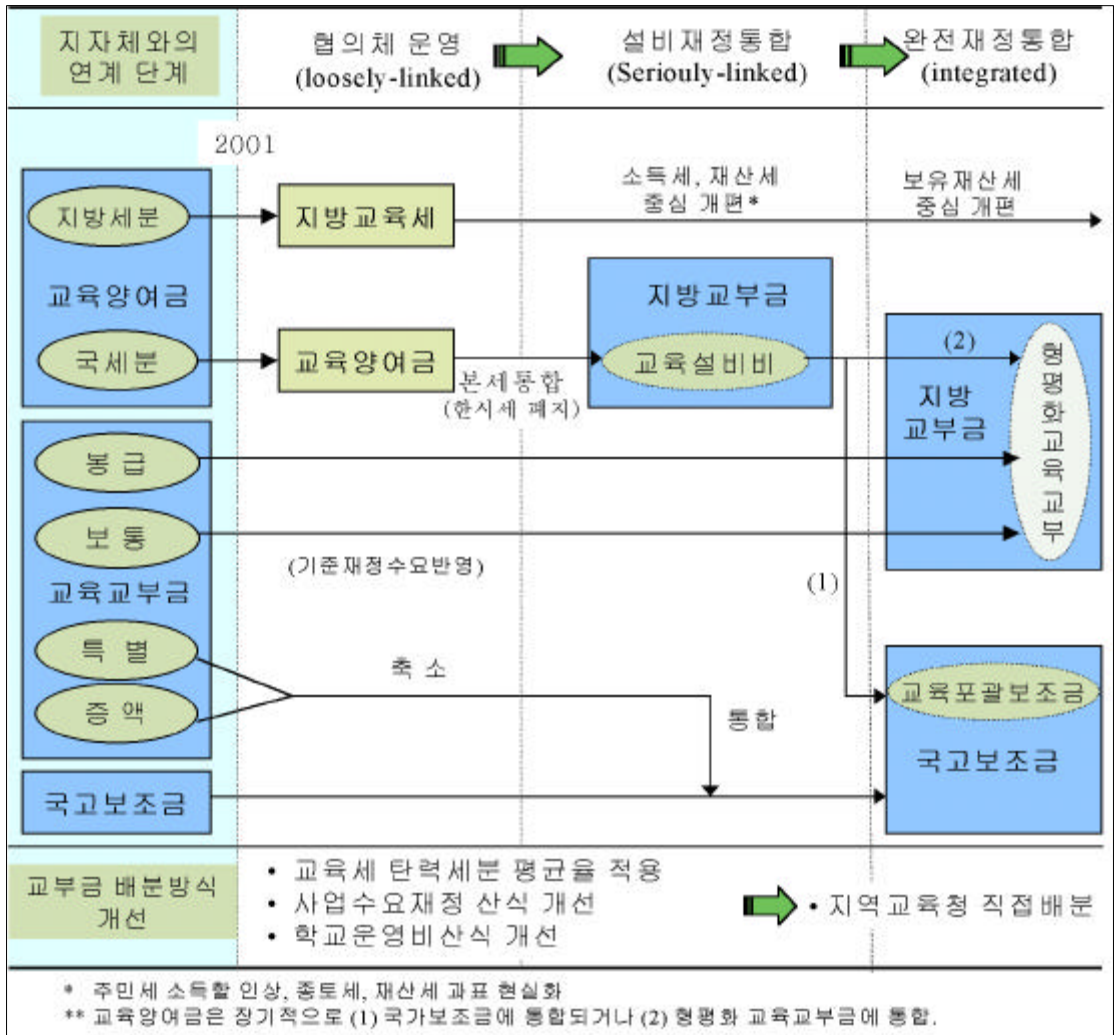
Plan)

가

,

.

.



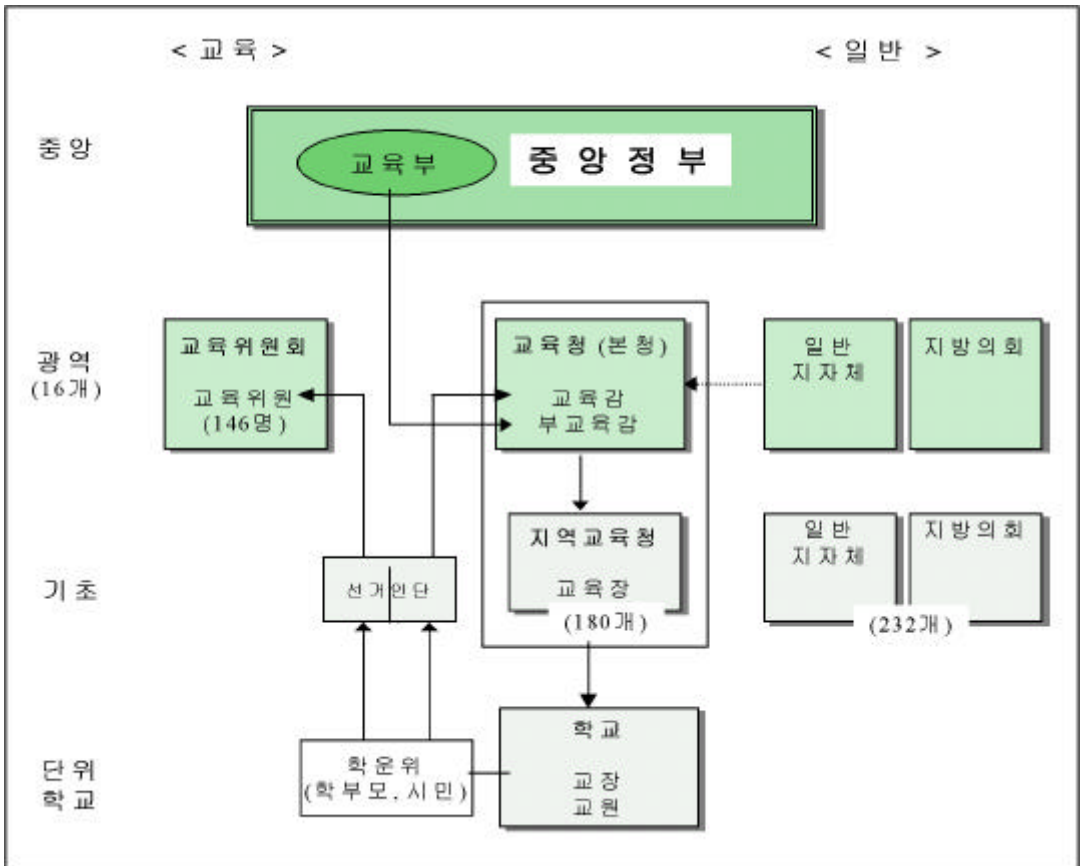
1.

1)

, 2)

가

[-1]



1)

, 2)

3)

가

20)

* : 가 가
 . 52%가 (76.2%; 46.2%, 63.2%)

< -1>

	- .
	, .
.	- - , (.) -
	- () -

/ , 가 -
 가 가 .

< -2>

(1998. 11)	. : , · (.)
(1999. 12)	. (180 ' ,' ; School District) · , · (;)
(2000.4)	. ([]) · (, ')

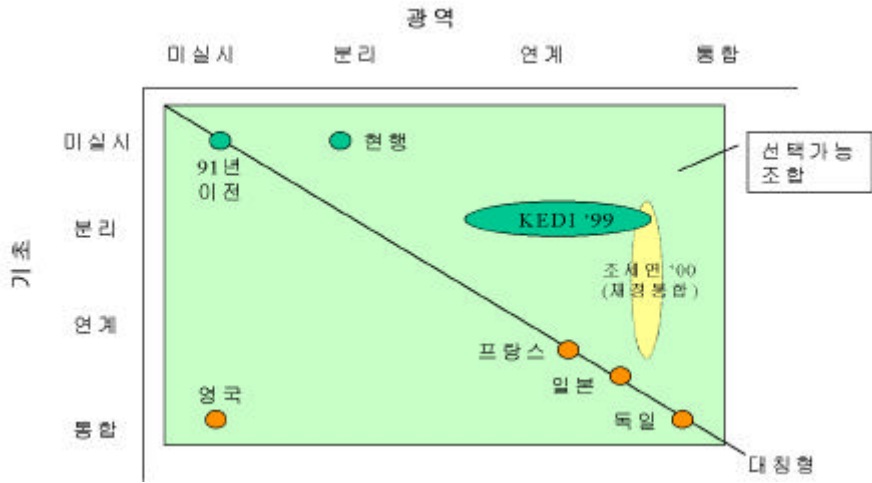
20) 1998. 7.

().

2.

가 가 . 가

[-2]



< -3>

				/	/
				:	:
()	-			()	
()	()			:	~
				:	/
	-			:	:
	()		;	:	1/3
	-			:	:
	()			()	()
				:	,
			()	:	

4 / , , 4 (, , , ,)

< -4 > 가

	()	()	()	()	
	()	()	()	()	()
()	()	()	()	(,)	(;)

, /

• 가 /

, ,

, ' ,

• 가 ,

가 ,

* , 가

가

- 가
- 가

가 (,). (,) .

3.

가 가 가

* : 가 가

가 가

- 가

가 가

	: : :	: 가 , : :	가 (,)
	가 : , , , :	: :	, , .
	: : (Minas Gerais)	: 가	

: corrales(2000), Fiske(1996)

- , , , .
- ,

가 가 .

* , (가 [fire wall]) 가 .

가 .

- , 가 .
- , , , 가 .

,
(devolution)

•

가

가 .

가

•

,
(stranded costs)

가

가

•

가

•

•

가 .

4.

,

1)

1 ()	· - (;) -
2 ()	· - / - () -
3 (,)	· () - · () - -

2, 3 , /
, 가
(1, 2).

1	· 가 () · 가
2	· (i) , ii) , () · /)

가

•

()

• 1, 2

가 ,

가

1

(가

가).

• 1

, 2

, 3

가 .

* 3

州

3

()

• 1

,

,

21)

가

• 1

,

(/)

,

2

,

가 .

21)

running mate

1

가 , 3

2)

1 ()	· ()
2 ()	·

· , .

· 2 , .

1 2 .

· 1 , , ,
가 ,

· 2 , 가

· 2 , (232) (180)
가 가 . 1
가,
2

1, 2 ,

3)

• 1 , 2 ,
2-3 .

• 3 , 2005

• . 가 ()
, .
,
.22)

• 1 가 . 2
. 2-3 .

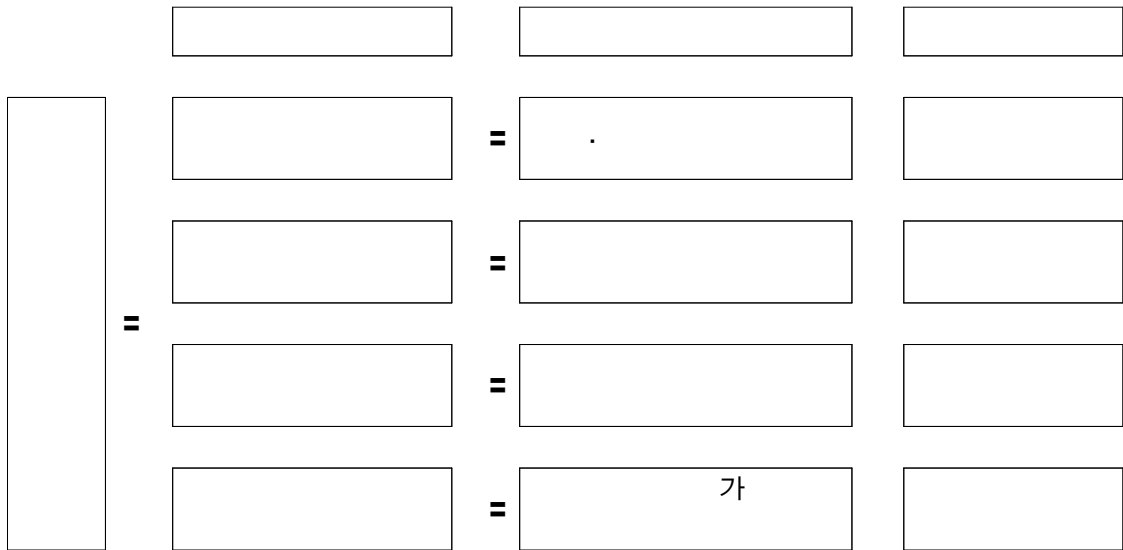
• 1 2 , 3
.

• ,
가 ,
, .

22)

가

[-1]



가

25)

25) 1969 , 1974
818 가 , 60% 137 , 12

* 1998

GDP 2.9%,
3.6

86%,
가 ,

(+) 가.

* 25 (25)
, 3 5 , 10 가 ,
20% 가 ().

가 . ,

• .

, , , , , , ,

.

,

.

,

	, - / ,
	- ,
	- . ,
	- .
	- /
	- ()
	-
	-

•

, , , .

2.

1)

6

, 가

가

가

가가

• 가

•

)

(: 2

가

•

가

가

•

가

가,

가

2)

가 , .
< -2>

1 (719)	, , ,	()	
2 (186)	1 ,	()	()
(133)	. 가 가 (.) (,)		

• 가가 1 ,

* (. 29 :
; 51) .

* : 가 ,26)

• ,
가 .

26) 가 , 가 , 가 ,
가 , 가 ,

3)

가

27)

•

•

•

() ,

()

•

•

•

27)

가

가

< -3 >

		×	×	×	×	×
		×	*	×	×	
			×	×	×	×
			*	×	×	
			×	**	×	×
			*	**	×	
		**			×	×
		**			×	

) * 가

**

가

가

• (specialty schools)

가

* , / , 가 () .

2) (specialty schools)

29)

:

,

:

:

3

,

,

가

:

/

가

30)

29)

,

,

1980

, 2000

5

16

(3,131)

18

(17,403) ,

21

(15,075)

13

(4,469)

가

30)

1998

()

()

, 2000 3

()

11

465

()

22

4,049

•

가 .

•

, 67 案 , . . .

•

(chart school) 가 " "

*

, 2000 1200 가 (1994 7 1997 300) .

•

3-5

•

(accountability test)' 가

3)

•

가 가 .

•

가 , .

•

가

- 가 , .
- , 가 , .
- ().
- , .

4.

1)

- , .
- , (reputation)

*

()

3 :

* (target)

•

-

* , , 가 가 ().

•

가

* , 가

2)

‘ ‘

•

‘ ‘

•

.

•

가

가

,

•

,

가

,

.

•

•

.

.

•

가

가

가

•

가

가

•

가

가

가 가

2 · 3

가

.

•

가가

,

,

,

가

• 가
()

• 가 1

' (the Children's Scholarship Fund)'
8 가 \$1,000
가 \$1,000

:

가 , , .

• , 3.6 가

* (1999) 62 150% (1998)

3-4

: 가
가

• 1 150

* 1990 Arizona, Illinois, Iowa, Minnesota
가 1997
\$500 ,
\$200

4)

• / , .

• , ,
(negative approach;
)

• 가 (,), 가 (,),

• ' , , 가 ,

• , , ,
' ' 가 .

• , , -
(cost-benefit analysis) (regulatory
impact analysis: RIA)

5.

,

가

< -4>

	·		—	—
	·			—
	·	—		—
	·	—	—	
	·	—		—
	·		—	—
	· 가	—	—	
	·		—	—
	·		—	—
	·	—		
	·		—	—
	·	—	—	

가

가

			(,)	
	· /			—
	·		—	—
	·		—	—
	·	—	—	
	·			—
	·			—
	· 가			—
	·			—
	·			
	·	—	—	
	·			—
	· /	—	—	
	·	—	—	

• , , , , ,

, , .

• , , , , ,

• , () ,

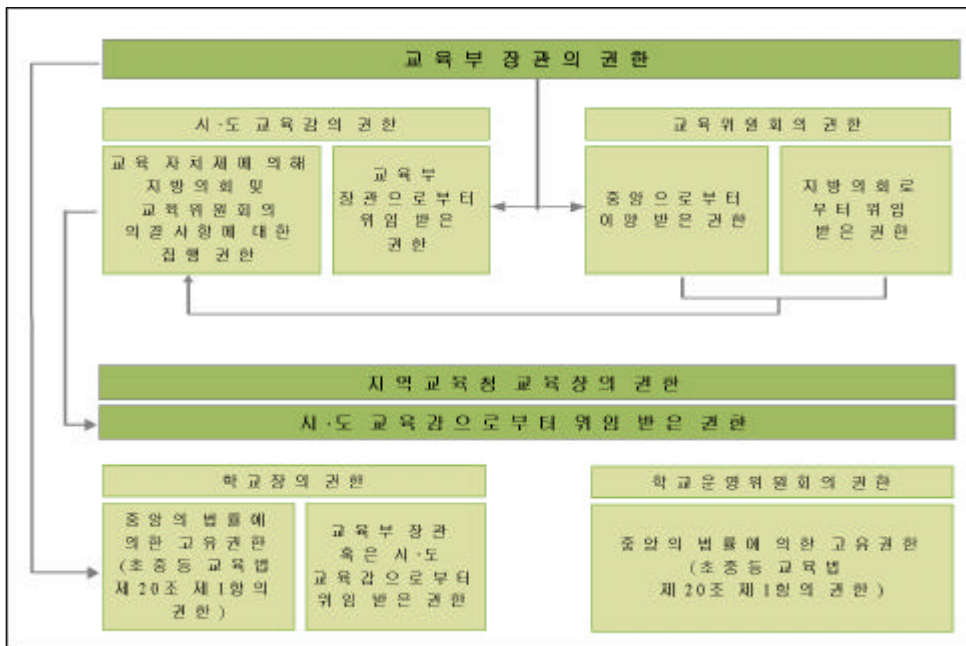
, .

1.

() / ()
) ,
 ,
 ,
 () ,

가

[-1]



,

•

,)

(, ,

•

,

,

•

,

,

,

•

가

2)

,

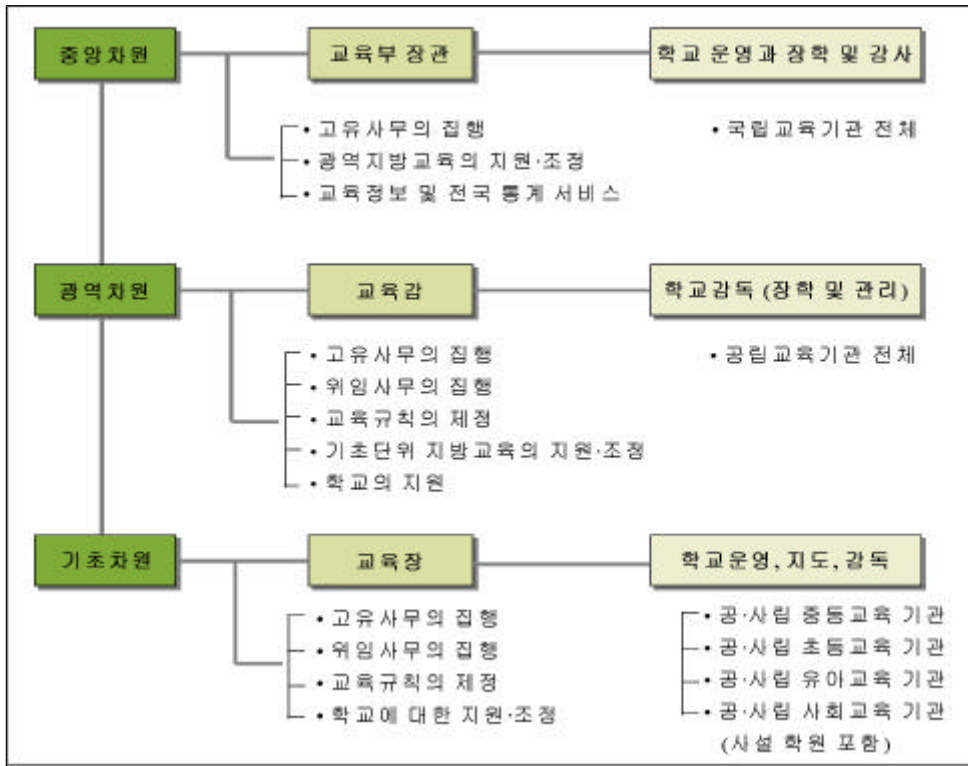
가

,

[-2]

•

가



가

* , 가 가

* “ ()” 가

, ‘ ‘ ‘ ‘ ‘가

, (.)

, 가 가

< -1>

	<ul style="list-style-type: none">· 가 (, ,)· 가- , , 가, 가· :· .· , .·- , 가·- .-
	<ul style="list-style-type: none">· .··- 가 . ,·· ,···
	<ul style="list-style-type: none">·- , , .--· .· ,··· . ()

가

· · · , ,

·

· 34)

· : ,

· , 가 , 가 ,

· 가 , 가 /

· ,

· · ·

· , 35)

·

· 가

· 가

· , 16

34)

35)

,
 * 2
 가 , 가 / , (

*
 , / /

3.

, , , , , , , , , ,
 ,
 1)

2)

가 ; . 가 ; .
 ; ; 가,
 가 ; , , ,

3) 가
 , 가 ,

가 .

4) .

, 2 / , 2 가 () .

5) .

, , , , , . , , .

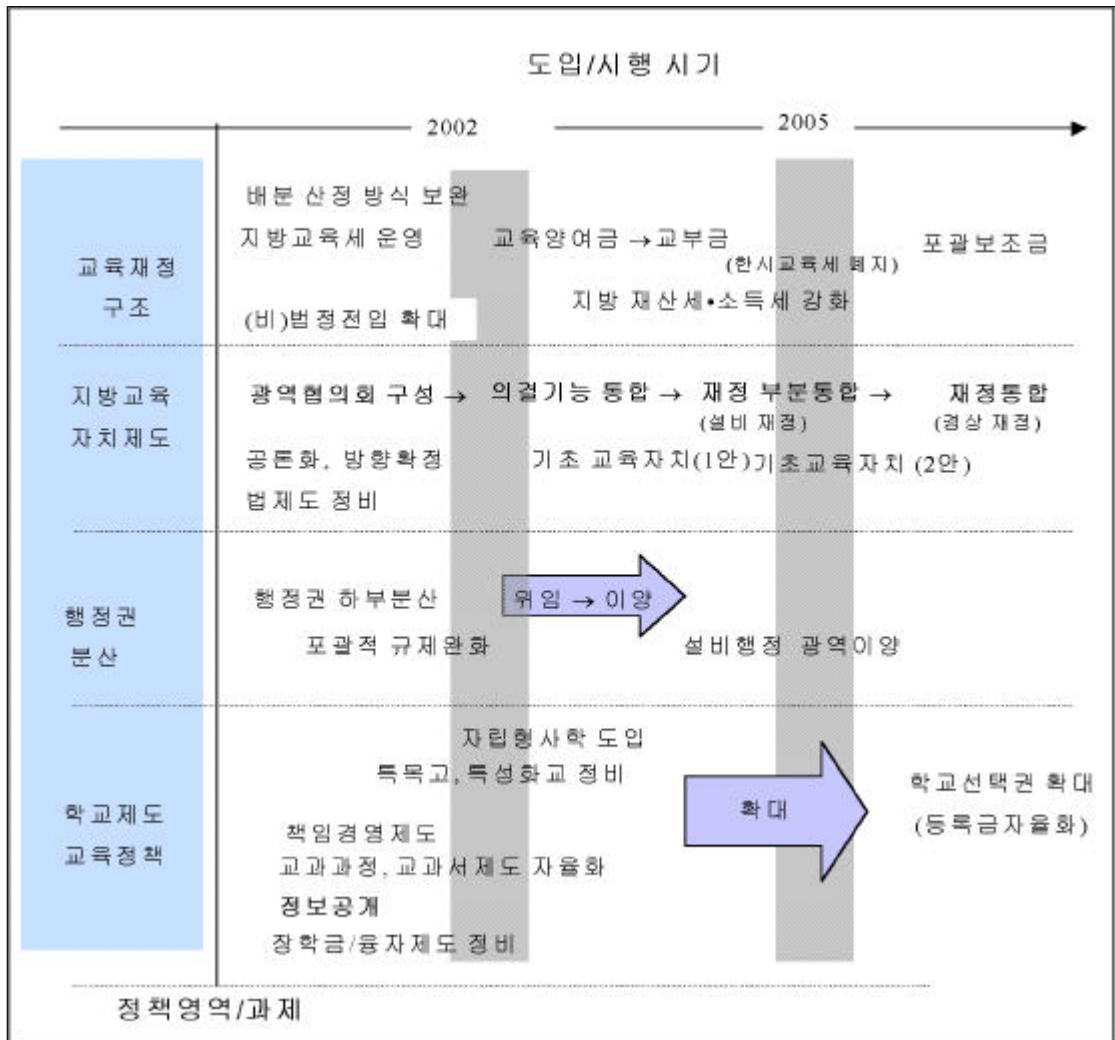
(: , :)

.	/					
	()					
	2					
	2 가					
.						
가	. , 가 가					
	, 가					

· , ' , 가 ·				
· , , ,				
· ,				
, , , ,				
가 , , , 가 , , , , ,				

1.

[-1]



()).

• ,

.

.

•

,

(

).

2.

,

,

(consolidate) 가

.

•

,

,

.

,

(,)

.

1)

(consensus building)

가

,

가

.

•

,

가

,

가
가

가
가

* 가
가

가
가

* 'Goals 2000' "Research-based Reform"
가 8

(compensation)

* 가

("winners/ victories program") '가

가 , 가 ,

가
가

가

* 1992 가 (National Planning Department), 가 (1987) (1991) 가

가

OECD (expertise), (dead-lock)

* -OECD ('Knowledge Partnership' 가

, 가

- , 가 가
(88.3%, 가 92.9%),

가 가

* , , ,
 ,
 가 .

- , 가
, , ,
가 .

- 가(63.6%) 가
, ' 가 가
, (65.1%),

- 가 가
(52.2%, 47.0%), 가 가
가 ,
가 .

- ,
(54.2%), (51.4%)

- 60%가 , 가 (78%) 가 .

- 가 가 (75.2%, 가 86.5%), 가

- (34.3%) 가 (25.3%) , 가 (41.2%) (48.1%)

*

- 가
- 가 가 (51.4%, 23.1%) , (22.2%, 28.9%). 44.6% 가

*

- 가 (34.3%) (64.3%p) ,

*

(,)

- 가 가 가 ,

- 가 , , , , ,

, , ,1985
 _____, , ,1990
 _____, , ,1994
 , 『 : 1995-2010』 , 2000.
 . , 『 』 , , 2000.
 , 『 』 , 1998
 , 『 1999 』 , 2000.
 , , ,1982
 , , ,1998
 , 『 』 , 1998.
 , 『 』 , : , 1996.
 _____, 『 』 , , 2000.
 , , , 1977
 _____, 『 』 , , 1999.
 , : , , 1997
 , , “ ”, KDI , 20 1·2 , 1998.
 , , “ ”, 가 , , 2000
 , 『
 』 , 1997 10 , 1997.

, 1998.
 . “ 가 ” .
 (www.thinknet.or.kr/ forumlist.htm), 2000.
 , 『 』 , CR 95-1, 1995.
 _____ 『 』 , 1995.
 _____ 『 』 -
 『 』 , RM 98-2, 1998.
 _____ 『 』 , RM 2000-4, 2000.
 _____ 『 』 , 1999.
 , 『 』 ,
 , 2000

Corrlales, Javier, The Politics of Education Reform: Bolstering the Supply and Demand; Overcoming Institutional Blocks, The Education Reform and Management Series Vol. II. No. 1, The World Bank, Washington, D.C. 1999.
 Hanusheck, E and D. Jorgenson ed., Improving America's Schools, National Research Council, 1996.
 Fiske, Edward B. Decentralization of Education: Politics and Consensus, the World Bank, 1996.
 Lee Ju-Ho and Hong Song-Chang, "Private Tutoring and Educational Inequality." manuscript. KDI School of Public Policy and Management, 2000.
 Park, Se-II. "Managing Education Reform: Lessons from the Korean Experience, 1995-97." KDI Policy Study 2000-01 2000.
 Rodrik, Dani. Institutions for High-Quality Growth: What They Are and How to Aquire Them, NBER Working Paper 7540, 2000.

OECD, Education at a Glance, 2000, 1998.

_____, Innovating Schools, 1999.

_____, Review of National Policies for Education: Korea, OECD, Paris, 1998.

West, Edwin G., "Education Voucher in Principle and Practice: A Survey." The World Bank Research Observer, 12(1), 1997.