

1999 8 17

**第2金融圈 金融機關  
經營健全性 強化 方案**

1999. 8. 16

**韓國開發研究院**

1. : 1999 8 16 ( ) 14:00 16:30

2. : ( 1 )

3. :

: (KDI )

: (KDI )

(KDI )

姜應善 ( )

金尙祚 ( )

柳根沃 ( )

朴景緒 ( )

禹英浩 ( )

李彰昊 ( )

崔道成 ( )

崔興植 ( )

許科炫 ( )

# 目 次

## . 問題 提起

1. 背 景
2. 問題點
3. 原 因

## . 改善 方案

1. 情報生産 改善
- 2.
- 3.
4. 中期 検討課題

<別添 1: 第2金融圏 推移>

<別添 2: 現行 自己系列 同一系列 資産運用規制>

<別添 3: 投信社 自己系列 株式投資限度 調整 論據>

<別添 4: 保険社 投融資 限度 總資産 連繫 案 論據>

# . 問題 提起

## 1. 背景

- 金融市場  
2 新設 5  
가 . (別添 1 参照)
- 新設 2
- . (98 ),  
生保 5

## 2. 問題點

### 가. 危險管理

- 投信 高  
高  
過度 .  
\* , 가 ( 22 ) 投信

財閥 資金獲得

投信 3 ( , , ) ( 31%, 99. 4. )

○ , , 가 .(表 1 參照)

<表 1> 3

.	.	.

: 1) 99 4

2) 5

非

• CP

○ 5 • CP

(

)가

\* ( • CP : ) 現代

(2.4%:11.4%), 三星(1.4%:8.0%), LG(0.8%:7.3%), SK(0.3%:3.8%)

가 가 .

- BUY KOREA (9.1 )  
(10%)

가 .

- (3%) 가

.

### 3. 原 因

가.

‘ 가 ’가 高 · 高  
가 .

- 가 .

가 量的 가 .

. 偏重

- 가 .

- 가

가 .

.

,

非

가

.

○

가

.

## . 改善 方案



基本原則: , , 市場規  
律( ) · 監督規律( ) · 內部規律( ) 「3大  
規律」

現段階課題:

中期檢討課題: 가 가 ,  
, ,

### 1. 情報生産 改善

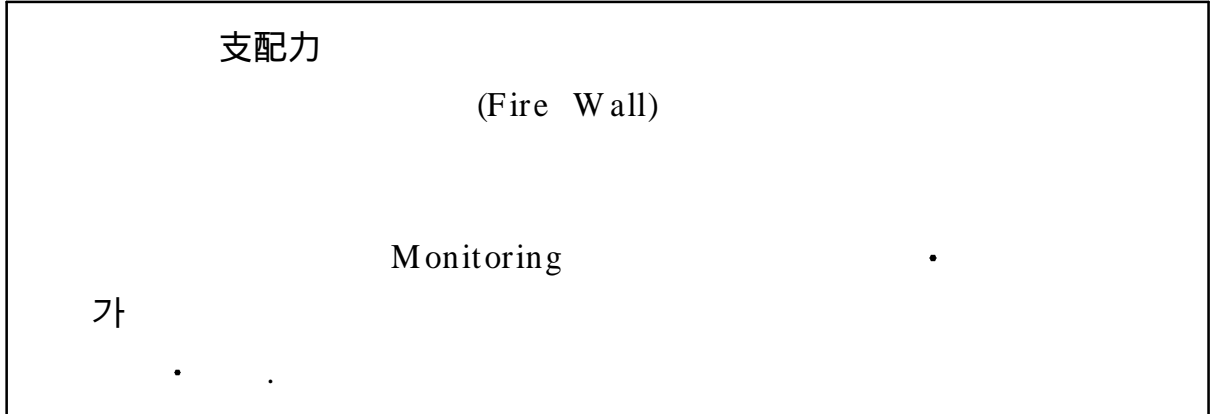


現況: 가 가 ,  
MMF 가

改善方案: ‘ , ’ ( , ) ‘ , ’ .  
○

期待效果: .

2.



가.

現況: (投信)同一 自己 量的  
( ) 總 3%

改善方案 (投信): 量的  
가 ‘ , ’  
가 가 .

○ , 가 ‘ ’

○ 가 • CP

○ 가 ( ) ‘

< >

● 25% ‘ ’ . ( )

● ( A ) • CP

● • CP ( )

, 가

. (別添 3 參照)

< >

● : 10% 7% .

\* 5 (6% ) 5 가 (7.7%)

改善方案(保險): 受信

(別添 4 參照)

< >

(1 案)

- 100%
- 가

(2 案)

- 3% 1 2%.
- 

가

1/3

가 1/3 ( : 1 7,682  
5,894 , 1 5,900 5,300 ) 100%

改善方案(其他):

期待效果: , 가

現況: Monitoring

改善方案:

가

○

< >

●

가

● 1 1

가

(99 )

○

2001. 1. 1.

\*

2000.1.1

既

期待效果:

Monitoring

### 3.

,

가.

**現況:**  $1/4$ ( 1 )  
, ( · ) 가 . ( ,  
가  $1/2$  .)

**改善方案:** .

○ , , , ,  $1/4$

< >

(1 案) (24 ), (45 ), (11 ), (32 )  
3 (16 ) .

(2 案) .

2

數  $1/2$  .

○ 商法 가

< >

( )

● ‘ ’ ( ) : 1/4 1/2 ( 2 )

● \_\_\_\_\_

• : 10 (24 10 )

• : 2 (45 11 )

• : 3 (11 7 )

• : 5 (32 6 )

• : 5 (204 4 )

compliance officer

가 compliance officer .

○

가

< >

50%

● : 0.015 0.005%

● : 1% 0.5%

期待效果:

現況:

改善方案:

< >

- ( 72 77 ) “ ”
- 
- 
- 
- 가

期待效果:

#### 4. 中期 檢討課題

가.

1) 가 가

가 가  
(Fair Price)

가

2)

가

3)

(54%

)

가

同

○

1)

5

(1 )

가

限度

案.

(2 )

案.

2)

· ,  
·

○ 2

· ( , )

1)

(1 )

· ,

案

(Dynamic Fit and Proper Test ).

(2 )

가  
案.

\*

가

( )

2)

가

.

○ 가

( ).

.

1) 上場

, 2

(Market Discipline)

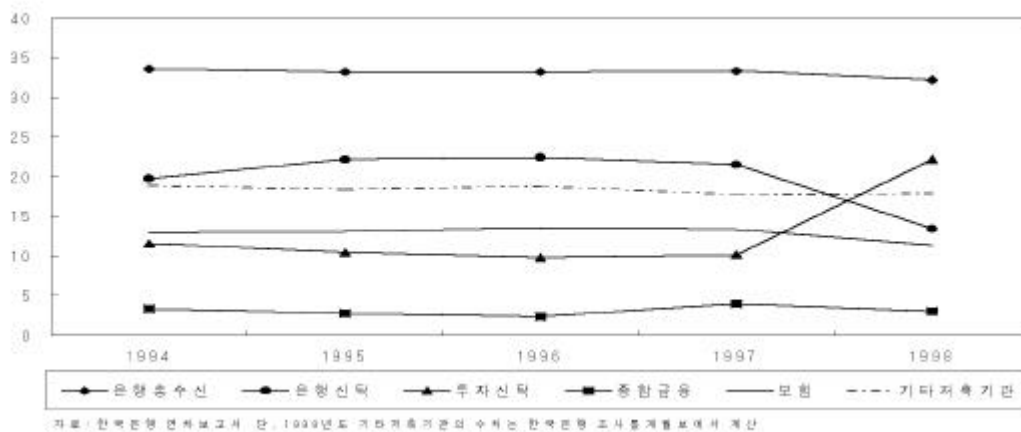
2) 가

가

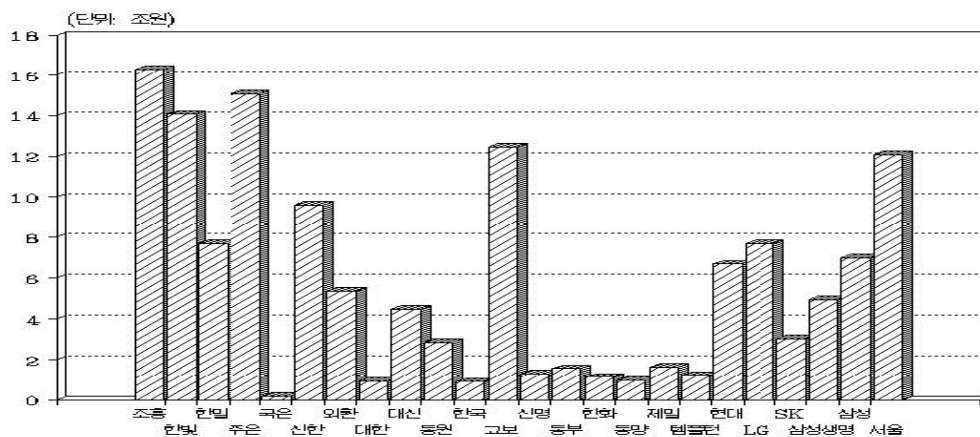
,

<別添 1: 第2金融圏 推移>

金融機關別 受信高 比重 推移 (1994 1998 )



投信社別 公社債型 受託高 增加分 (1998 1 1999 5 )



5

○ 98

30%

BUY KOREA

○

가

5

( : %)

	96. 3	97. 3	98. 3	99. 3
*	5.8	6.2	23.7	31.6
	30.0	30.5	33.4	36.4
2	17.6	18.6	29.6	34.0

\* 5 : (30) , (23) , (14) , LG(10) ,  
 SK(3.8 )  
 :

<別添 2: 現行 自己系列 同一系列 資産運用規制>

○

[ : 10% ( )  
 ・ CP : ( )

○

[ : ( ) 3%  
 : 5% ( , 10 )

○

— 15%, 2000  
 ( )

○

[ 가 ( 10% )  
 \* ( ) \* ・ CP 8%  
 ( ) \* , , , , ,  
 ・3

○

— : 10% ( )

同一人 同一系列 投資・貸出限度制

○

┌ ├ ├ ├ └	가	:	10% ( )	•	10%
		:	( )		
		:			20% ( )
	CP	:	1% ( )		
	CP	:	5% ( )		
	:		15% ( )		

○

┌ ├ ├ └		:	3% ( )		
		:	( )	•	5% ( )
		:		•	5% ( )
		:			10% ( )

○

— 25%, 2003.6  
( )

○

— : 5% ( )

<別添 3: 投信社 自己系列 株式投資限度 調整 論據>

○ 5 (6%) 5

가 (7.7%)

○

○ 가 가

5

(99.6, %, %)

	(A)	(B)	(B/A)
	98,950	5,498	5.56
	28,450	2,282	8.02
	4,905	144	2.94
LG	10,474	577	5.51
SK	783	32	4.10
	143,562	8,533	5.94

1)

2) ( 30.5%,

24.5%)

5 가

(99.76, %, %)

	5				LG	SK	
가	1,111,797 (38.4)	242,245 (8.4)	466,617 (16.1)	59,577 (2.1)	174,341 (6.0)	169,017 (5.8)	2,897,088 (100.0)
	68 (9.2)	20 (2.7)	14 (1.9)	12 (1.6)	13 (1.8)	9 (1.2)	732 (100.0)

1) ( ) 가

2) 38.4% / 5 = 7.7%

<別添 4: 保険社 投融資 限度 總資産 連繫 案 論據>

○ “ ” “ ”  
 .  
 — 가 .  
 ○ 2% (2 3% )  
 . 가 .  
 3 .

(99.3 , )

●	363,764	206,768	130,759
● ( )	21,826 (17,776)	12,406 (8,288)	7,846 (6,959)
● ( )	7,275 (10,501)	4,135 (4,153)	2,615 (4,344)