

政策討論會 資料

持株會社 制限制度 改善方案

1998. 5. 18

韓國開發研究院

< 政策討論會 >

持株會社 制限制度 改善方案

日 時 : 1998. 5. 18() 14:00 17:00

場 所 :

司 會 : ()

主題發表 : ()

討 論 者 : ()

(,)

(,)

(,)

(,)

(LG)

()

(&)

()

主要日程 :

• 14:00 14:10 (,)

• 14:10 14:40 (,)

• 14:40 17:00

目 次

1. 持株會社 制限制度 改善 必要性
 2. 公正去來委員會 持株會社 限制的 許容方案
 - 2.1 基本方向
 - 2.2 持株會社 限制的 許容條件
 3. 持株會社 制限制度 改善方案
 - 3.1 基本方向
 - 3.2 公正去來委員會 限制的 許容條件 檢討
 - 3.2.1 持株會社 負債比率 100%以下 制限
 - 3.2.2 持株會社 子會社間 直接相互出資 禁止
 - 3.2.3 子會社 持株會社 持分率 50%以上
 - 3.2.4 金融子會社 非金融子會社 同時 所有 禁止
 - 3.2.5 30大 企業集團 債務保證 完全 解消
 - 3.3 綜合意見
- <附錄 1> 豫想 持株會社 形態
- <附錄 2> 外國持株會社 現況

1. 持株會社 制限制度 改善 必要性

- 分社化

가

가

가

가

가

*

가

가

2. 公正去來委員會 持株會社 制限的 許容方案

2.1 基本方向

- 公正去來委員會 持株會社 制限的 許容方案
가 가
- , IMF
가 가
- ,
-

2.2 持株會社 制限的 許容條件

- 100%
가
-
- * (400% 가)

(+) 50% 100%
가 가 50

500 10

가 가 .

* (100%
400% 가) 50
(100 , 100) , 500
4 가 가 .

• , , .

• 가

, .

50%

• 가 .

•

가 가
가 가

*

100% . 가
, 가 (1).

• , ,

가 .

* 30

(97) : 43%

•

.

•

가 ,

.

*

(, ,

)

.

30

•

30

.

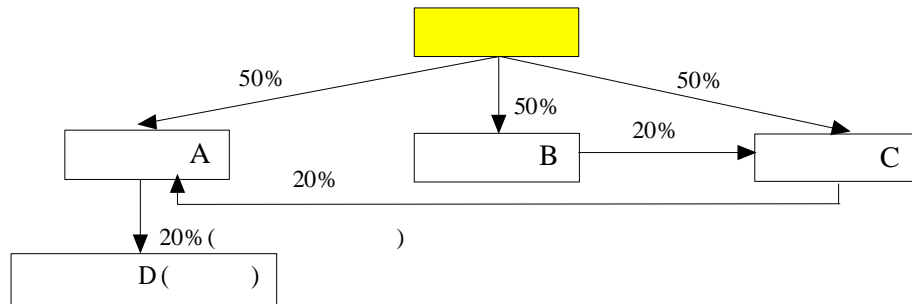
3.2.2 持株會社 子會社間 直接相互出資 禁止

가 () 40%
 가) 30
 가

3.2.3 子會社 持株會社 持分率 50% 以上

가, 가
 가,
 가()

- 1 : (50%)



*

, 가

가

가

50%

가

(

50%

가

(

)

).

*

50%

가

1

가

가

(

50%

- <

1>

).

*

가

,

가

가

가

(

)

(

A가 A/S)

- 2 : (50%) 가

(50%) ,

(30%) .

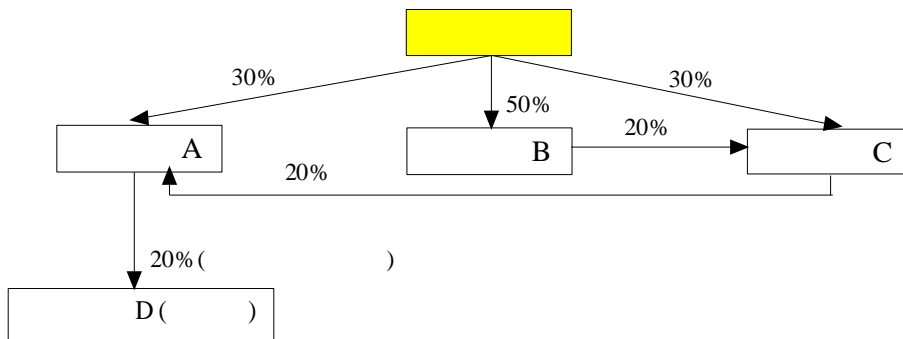
가

(가

가 30% 50%

), 가

가



* 가

50%

100% 가 (< 2>)

*

가 가 가 .
40%
가 . 가
가 가 .

3.2.4 金融子會社 非金融子會社 同時 所有 禁止

(가 , 가)
가 .
• 가 가
• 가 가

* 97 3

3.2.5 30大 企業集團 債務保證 完全 解消

30
가 .
• 2000 3
가

30
 , 가 ,
 30
 () 가 가 .

3.3 綜合意見

4 27 가 가
 ,
 .
 가
 .
 •
 . 40%
 (30
 가)
 가 가 가 .
 • 가 가 50%
 가
 . 2 ,
 (50%) ,
 (30%)

가 1 가

• 가

, (1)

(2) 가

(

가)

가

(

)

가

• 30

2000

3

가

30

()

가

•

•

가

(, ,

).

• , 가 .

• , 가 .

가 가 .

• 가 ().

* 가 가 .

* (80%) (

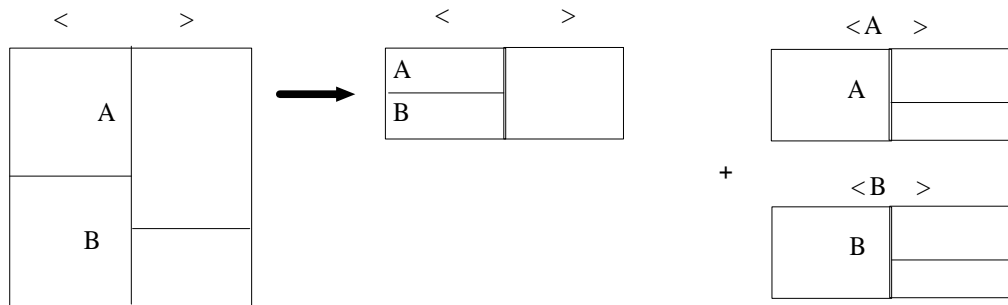
). 가 .

【附錄 1】 豫想 持株會社 形態

가 가 , () 가
 가 가 , ()
)
 ()
).
 가 .

1.

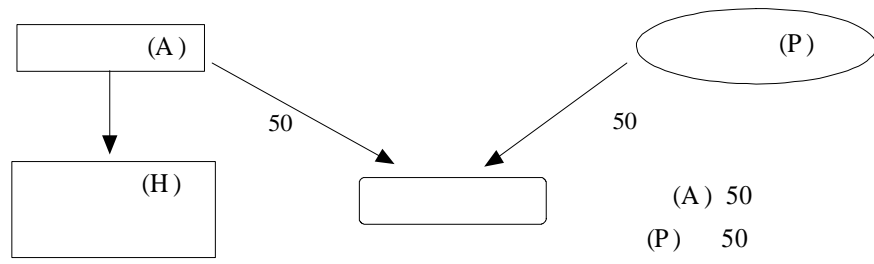
가
 • , 가 .



□

가 .

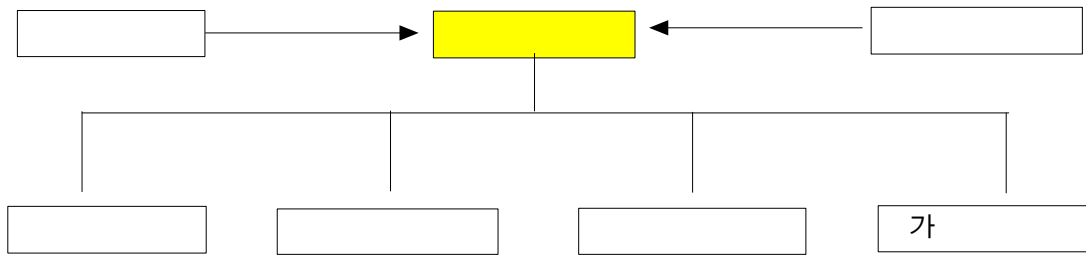
• 가 ,
 가 (가 가).
 , 가
 ,
 가 가



• (簿外負債)

2.

, ,



가

•

•

가가

(Universal Bank)

3.

•

가

가

•

•

【附錄 2】 外國持株會社 現況

1.

1.1

(事業持株會社)가 ,
() .

- , 50%
(, Pepsi, P&G, HP)
* : GE, IBM, GM, Ford, P&G, Pepsi, Apple,
Dow, Chemical, Hewlett-Packard
* : Mobil

100%
(, GE, Ford, P&G, Pepsi, Mobil
100%) .

100%
(P&G (P&G Company)가 148
100%) .

- 가
3-4
• Pepsi(), Mobil(), P&G(), Ford(),
HP(), Dow()
• GE 가 (GE ,
• , , , , , , , ,

1.2



가 , ,

가 .

•

* 1929 가

(.)

) Glass Stegall (1933) , .

* ,

(1956) ,

* 80

(, 10%

)

* 96

10% 25%

	J.P. Morgan	Citicorp	Merrill Lynch	Traverlers
	J.P. Morgan & Co., Inc	Citicorp	Merrill Lynch & Co., Inc	Traverlers
	, 44	Citibank	(. , , ,)	, (Solomon Smith Barney)

- - ()
 - () ('98.4.3)
 - Bankers Trust가 Alex Brown ('97 4)
 - Nations Bank가 ('97 10)

- - 5,455 ('93) 66%
 - 94%

2.

- 가 ,

- M&A

가

- Glaxo Holding PLC가 Wellcome PLC
Glaxo Wellcome PLC
- Hanxon PLC , , 73

- 100%

3.

- - DAX(가) 30 12 가

- , Hoechst (), Daimler-Benz (), (,)

100% ,

- , 98.5%, 91.3% 3 (, ,)

4.

, CGIP, 가

가 가

5.

가 20C

- 가 (1909 (三井) , 1912 (安田) , 1917 (三菱) , 1921 (住友))

83 ,

□ 97.6

•

* 15 ()
* ()
* ()

6.

	· 州	·	· 戰前
	· · ·	· : · :	· - 가 200
	· · · 反	·	· - 15 - · -